

KIT DEL ESCAPE DESLIZANTE DE MONTAJE BAJO DE AKRAPOVIC



N/P 2883520

INSTRUCCIONES INTERNACIONALES

DE DEUTSCH

Laden Sie die neuesten PDF-Anweisungen von www.indianmotorcycle.de herunter.

FR FRANÇAIS

Télécharger les dernières instructions en format PDF sur www.indianmotorcycle.fr.

IT ITALIANO

Scarica l'ultima versione delle istruzioni in formato PDF da www.indianmoto.it.

EN ENGLISH

Download the latest PDF instructions from www.indianmotorcycle.com.

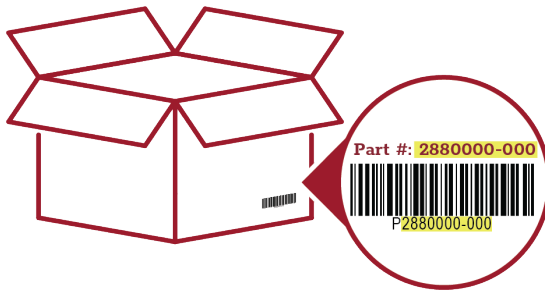
ES ESPAÑOL

Descargue las instrucciones más recientes en formato PDF de www.indianmotorcycle.mx / www.indianmotorcycle.es.

ZH 中文

从 www.indianmotorcycle.cn 下载最新的PDF说明。

1



2



3



4



AVISO

Los accesorios y calibraciones aprobados y certificados por la fábrica están diseñados para brindar el rendimiento máximo mientras que protegen el motor en un amplio rango de condiciones de funcionamiento. El uso de accesorios o calibraciones genéricos o no aprobados causará un funcionamiento anómalo de los sensores o del motor, códigos de error, y expondrá el motor a daños. La garantía limitada de Indian Motorcycle® *excluye* daños o averías que sean resultado del uso de componentes, accesorios y calibraciones genéricos o no aprobados.

NOTIFICACIÓN REGLAMENTARIA DE LOS ESTADOS UNIDOS:



Este kit cumple con los límites de emisiones de la Agencia de Protección Ambiental (EPA) y de la Junta de Recursos del Aire de California (CARB). Manipular indebidamente las piezas relacionadas con las emisiones puede causar sanciones reglamentarias importantes.

NOTIFICACIÓN REGLAMENTARIA DE LA UNIÓN EUROPEA:



La certificación de aprobación de la CE/ECE se puede encontrar en la página de detalles del producto del sitio web de Indian Motorcycle® de su país.

IMPORTANTE

Debido a la naturaleza técnica de este kit, Indian Motorcycle® insiste en que esta instalación la realice un técnico certificado por Indian Motorcycle®.

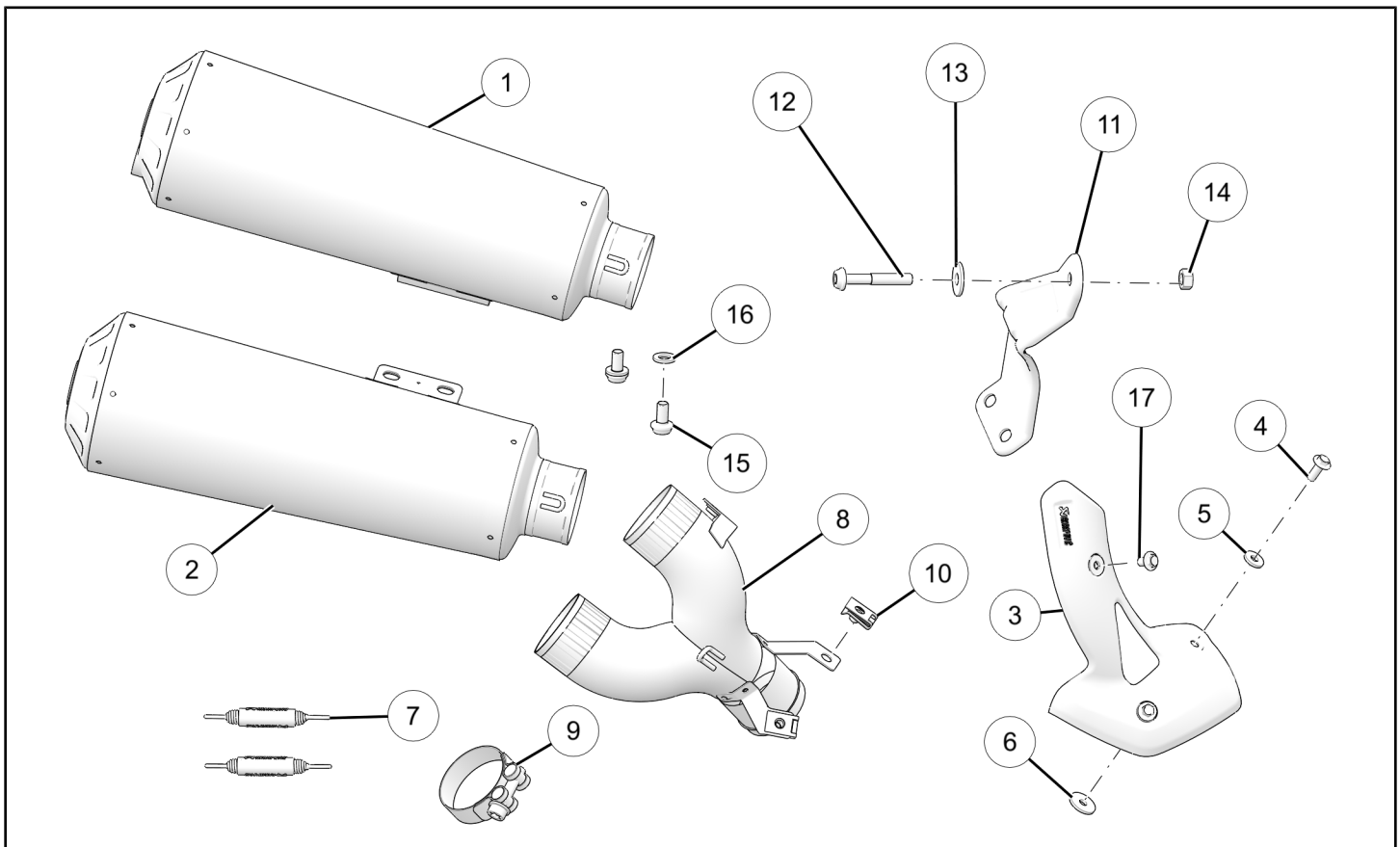
APLICACIÓN

Verifique el ajuste de los accesorios en www.indianmotorcycle.com.

ANTES DE EMPEZAR

Lea estas instrucciones y asegúrese de que estén todas las piezas y herramientas. Guarde estas instrucciones de instalación para consultarlas posteriormente y para obtener información acerca del pedido de piezas.

CONTENIDO DEL KIT



REF.	CA-NTI-DAD	DESCRIPCIÓN DE LA PIEZA	N/P DISPONIBLE POR SEPARADO	KIT DE ELEMENTOS DE SUJECIÓN DISPONIBLES
1	1	Silenciador superior, Akrapovič	1263395	N/D
2	1	Silenciador inferior, Akrapovič	1263396	N/D
3	1	Protector contra el calor, inferior, Akrapovič	N/D	2208036
4	2	Tornillo, cabeza esférica, Torx®, M6 x 16 mm	N/D	2208036
5	3	Arandela, M6 15 x 2	N/D	2208036
6	3	Espaciador, M6 20 x 2	N/D	2208036
7	2	Muelle de fijación, Akrapovič	N/D	2208037
8	1	Tubo de escape, montaje bajo	1263398	N/D
9	1	Abrazadera, tubo de escape	7082546	2208037
10	2	Tuerca, presilla, M6	N/D	2208036
11	1	Pieza de soporte, montaje, superior, Akrapovič	5268274	N/D
12	1	Tornillo, cabeza esférica de reborde, Torx®, M8 x 50 mm	N/D	2208037
13	1	Arandela, M8 24 x 2 mm	N/D	2208037
14	1	Tuerca, M8	N/D	2208037
15	2	Tornillo, cabeza esférica, Torx®, M8 x 16 mm	N/D	2208037

REF.	CA-NTI-DAD	DESCRIPCIÓN DE LA PIEZA	N/P DISPONIBLE POR SEPARADO	KIT DE ELEMENTOS DE SUJECIÓN DISPONIBLES
16	2	Arandela, M8 16 x 1,6	N/D	2208037
17	1	Tornillo, cabeza esférica, Torx®, M6 x 12 mm	N/D	2208036
	1	Instrucciones	9929487	

HERRAMIENTAS REQUERIDAS

- Gafas de seguridad
- Alicates, de presión
- Juego de destornilladores, Torx®
- Juego de llaves de tubo, métrico
- Juego de llaves de tubo, broca Torx®
- Llave dinamométrica

IMPORTANTE

Su kit de accesorios se ha diseñado exclusivamente para su vehículo. Antes de empezar, lea las instrucciones de instalación en su totalidad. La instalación es más fácil si el vehículo está limpio y libre de residuos. Para su seguridad y para asegurar una instalación satisfactoria, realice todos los pasos de instalación correctamente en la secuencia que se muestra.

INSTRUCCIONES DE INSTALACIÓN

PREPARACIÓN DEL VEHÍCULO

GENERALIDADES

1. Gire la llave o el interruptor de encendido a la posición de APAGADO y extraiga la llave.
2. Antes de la instalación, asegúrese de que la motocicleta esté estacionada en una superficie plana, que el soporte lateral esté completamente extendido y que el vehículo esté estable.

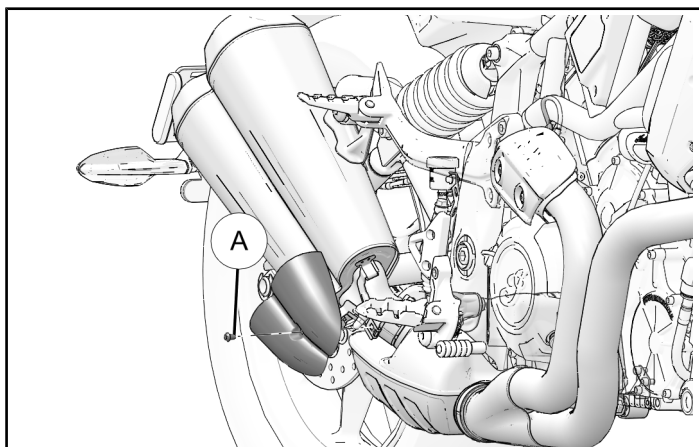
DESMONTAJE/INSTALACIÓN DEL SILENCIADOR DE SERIE

⚠ ADVERTENCIA

Los componentes del motor y del escape se calientan y permanecen calientes durante un tiempo después de apagar el motor. Use prendas de vestir protectoras con aislamiento térmico o espere a que los componentes se enfríen lo suficiente antes de trabajar en la máquina.

DESMONTAJE

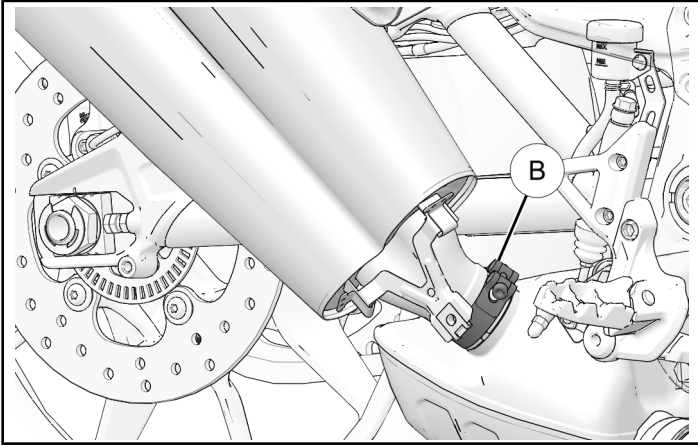
1. Quite el fijador del protector contra el calor del silenciador **A** y el protector contra el calor del silenciador.



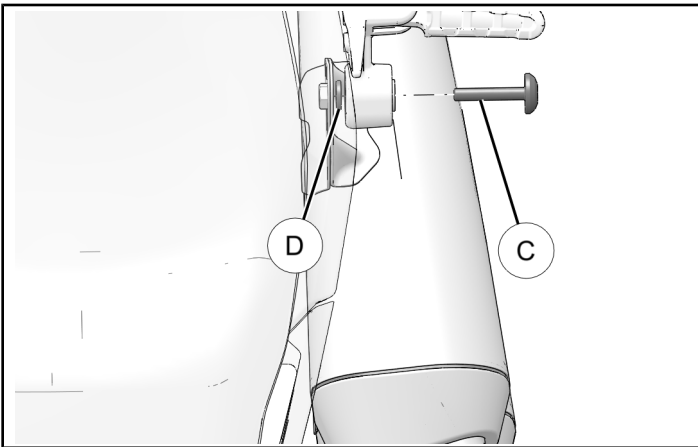
2. Quite la abrazadera del escape ② que sujeta el silenciador al resonador del escape.

IMPORTANTE

Tome nota de la orientación de la abrazadera del escape para la reinstalación.



3. Quite el fijador del aislador del silenciador ③ y el espaciador ④.



4. Desmonte el silenciador del resonador.

INSTALACIÓN (SI CORRESPONDE)

La instalación del silenciador de serie se realiza invirtiendo el procedimiento de desmontaje.

PAR DE TORSIÓN

Fijador del aislador del silenciador ③:
22 N·m

PAR DE TORSIÓN

Abrazadera del escape del fabricante de equipo original (OEM) (del silenciador al resonador) ②:
16 N·m

PAR DE TORSIÓN

Protector contra el calor del silenciador ①:
10 N·m

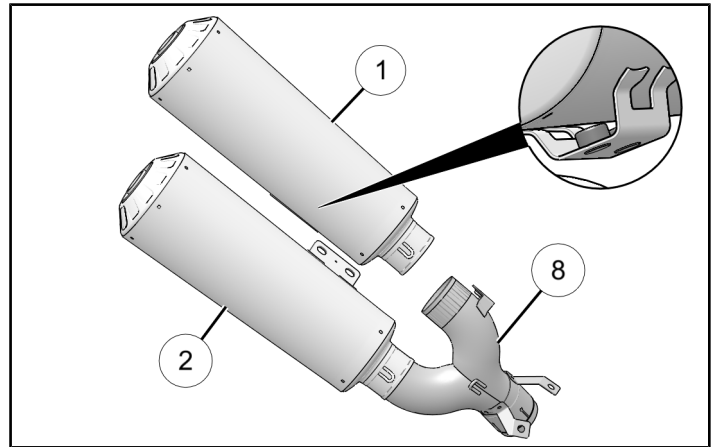
INSTALACIÓN DE ACCESORIOS

MONTAJE DEL ESCAPE

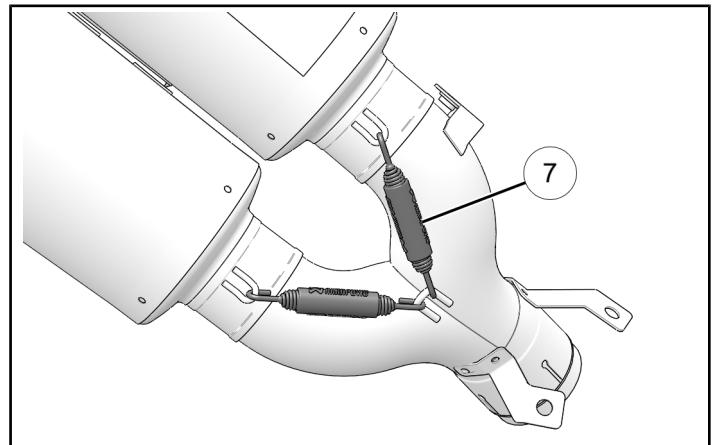
1. Deslice el silenciador superior ① y el inferior ② sobre el tubo de escape ⑧.

NOTA

El silenciador superior ① se puede identificar por las tuercas soldadas en la pieza de soporte en la parte trasera.

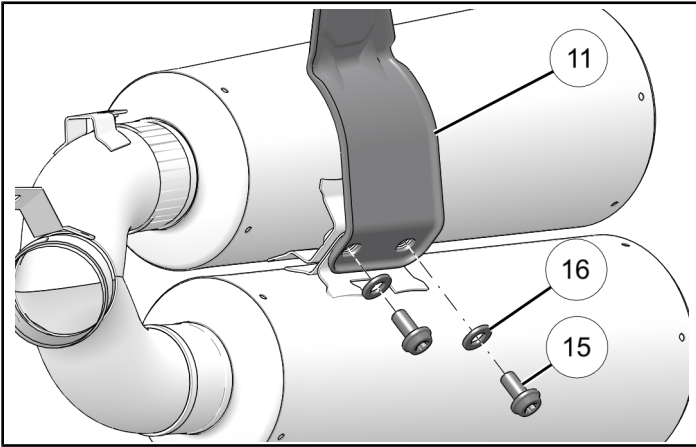


2. Asegure los silenciadores al tubo de escape con dos muelles ⑦.



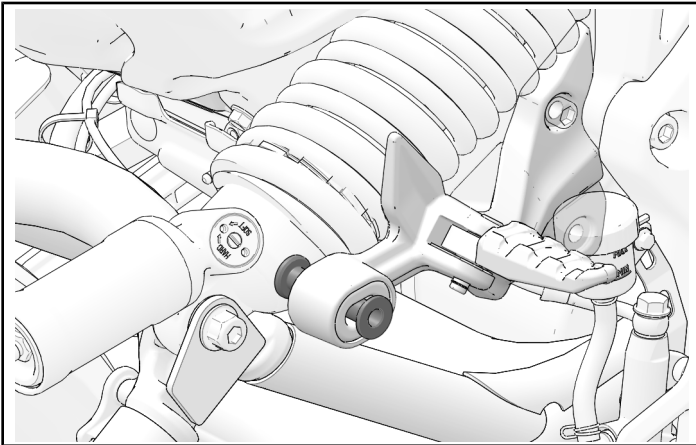
3. Instale el soporte del escape ⑪ en los silenciadores con dos tornillos del soporte del escape ⑮ y dos arandelas ⑯, tal como se muestra.

No apriete los tornillos del soporte del escape ⑮ en este momento.



INSTALACIÓN DEL ESCAPE

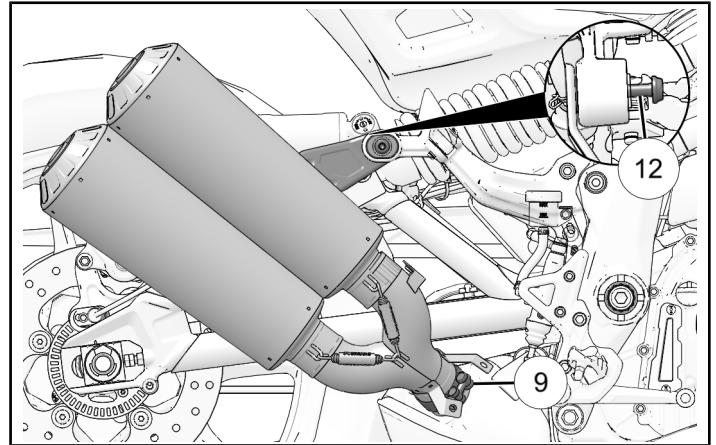
1. Asegúrese de que los dos bujes usados para el silenciador de serie están instalados en el reposapiés del pasajero.



2. Deslice la abrazadera del tubo de escape ⑨ sobre la base del tubo de escape y coloque este en el resonador del escape. Alinee el conjunto del escape detrás del reposapiés del pasajero y pase el fijador del aislador del silenciador ⑫ a través del aislador y del soporte del reposapiés del pasajero.

NOTA

El fijador ⑫ es un marcador de posición provisional mientras se asegura firmemente el conjunto del escape al resonador del escape.

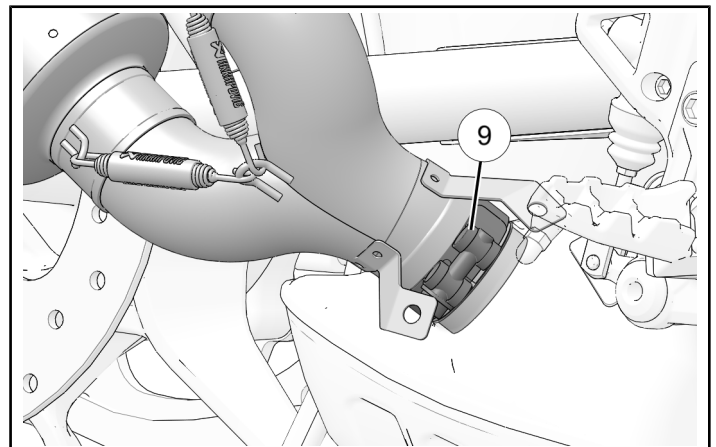


3. Apriete la abrazadera ⑨ alrededor de la base del tubo de escape.

PAR DE TORSIÓN

Abrazadera del escape (del silenciador al resonador) ⑨:

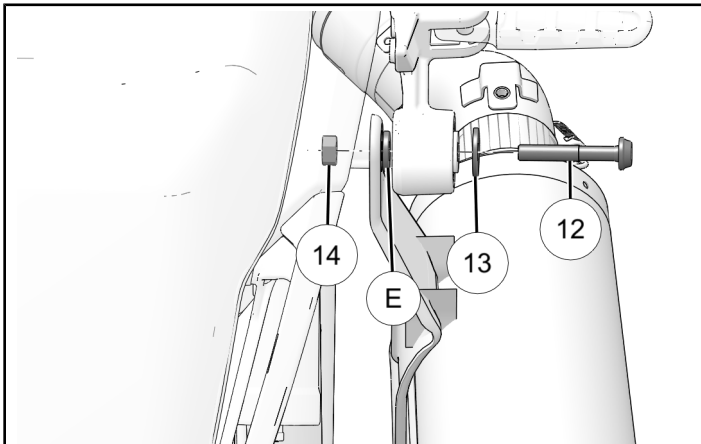
14 N·m



4. Quite el fijador del aislador del silenciador ⑫ que se usó previamente en esta sección y vuelva a instalarlo con una arandela ⑬, un espaciador de retención E y una tuerca ⑭.

PAR DE TORSIÓN

Fijador del aislador del silenciador ⑫:
22 N·m

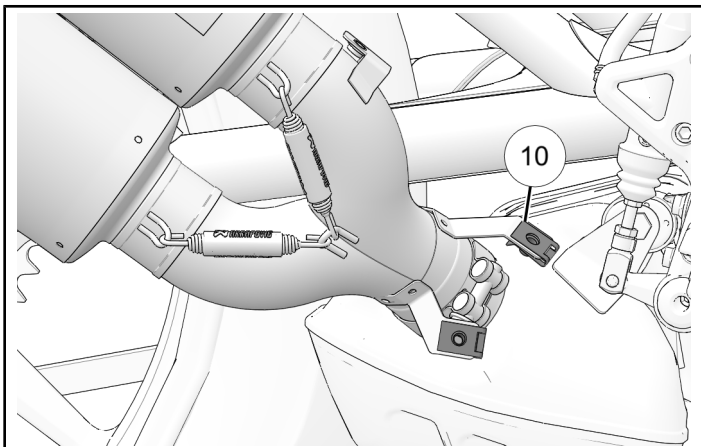


5. Apriete los fijadores del soporte del escape ⑮ instalados en el paso 3 de la sección *Montaje del escape*.

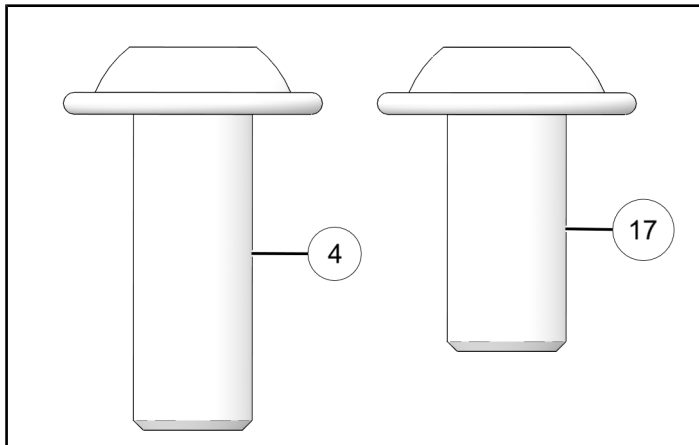
PAR DE TORSIÓN

Fijadores del soporte del escape ⑮:
26 N·m

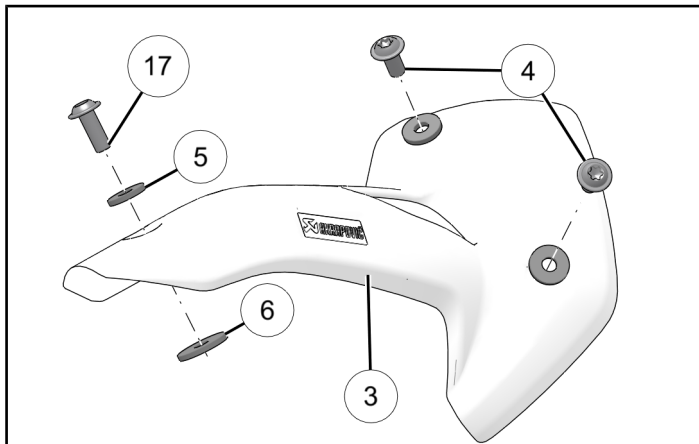
6. Deslice las dos tuercas presilla ⑩ sobre los soportes del protector contra el calor.



7. Asegúrese de que los dos fijadores del protector contra el calor ④ (largos) se usen en la ubicación inferior de montaje. Usar los fijadores ④ (largos) en vez del fijador ⑰ (corto) en la ubicación superior de montaje puede resultar en que los fijadores penetren el tubo de escape.



8. Pase los fijadores del protector contra el calor ④ y ⑰ a través de las tres arandelas ⑤, el protector contra el calor ③ y los tres espaciadores ⑥.



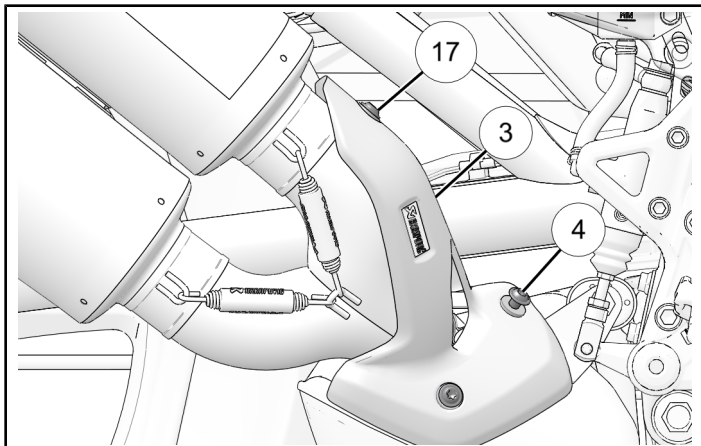
9. Coloque el protector contra el calor ③ sobre el tubo de escape. Asegúrese de que los espaciadores estén alineados con las tuercas presilla debajo del protector contra el calor.

PAR DE TORSIÓN

Fijador del protector contra el calor ⑰:
10 N·m

PAR DE TORSIÓN

Fijadores del protector contra el calor ④:
10 N·m



FORMULARIO DE SUGERENCIAS Y COMENTARIOS

Se ha creado un formulario de sugerencias y comentarios para que el instalador proporcione comentarios, preguntas o dudas sobre las instrucciones de instalación. El formulario puede verse en los dispositivos móviles escaneando el código QR o haciendo clic [AQUÍ](#) si se está visualizando en un ordenador.

