

# KIT DE GARDE-BOUE AVANT EN FIBRE DE CARBONE



NUMÉRO(S) DE PIÈCE 2884088

## INSTRUCTIONS INTERNATIONALES

### DE DEUTSCH

Laden Sie die neuesten PDF-Anweisungen von [www.indianmotorcycle.de](http://www.indianmotorcycle.de) herunter.

### FR FRANÇAIS

Télécharger les dernières instructions en format PDF sur [www.indianmotorcycle.fr](http://www.indianmotorcycle.fr).

### IT ITALIANO

Scarica l'ultima versione delle istruzioni in formato PDF da [www.indianmoto.it](http://www.indianmoto.it).

### EN ENGLISH

Download the latest PDF instructions from [www.indianmotorcycle.com](http://www.indianmotorcycle.com).

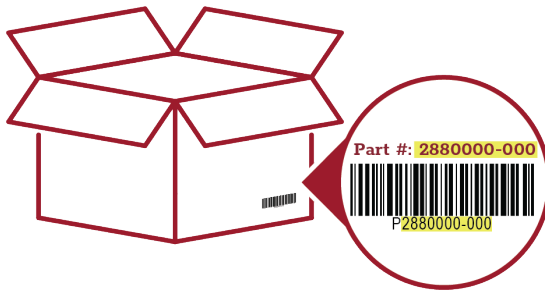
### ES ESPAÑOL

Descargue las instrucciones más recientes en formato PDF de [www.indianmotorcycle.mx](http://www.indianmotorcycle.mx) / [www.indianmotorcycle.es](http://www.indianmotorcycle.es).

### ZH 中文

从 [www.indianmotorcycle.cn](http://www.indianmotorcycle.cn) 下载最新的PDF说明。

1



2



3



4



## CONFIGURATION

Vérifier que les accessoires sont adaptés sur [www.indianmotorcycle.com](http://www.indianmotorcycle.com).

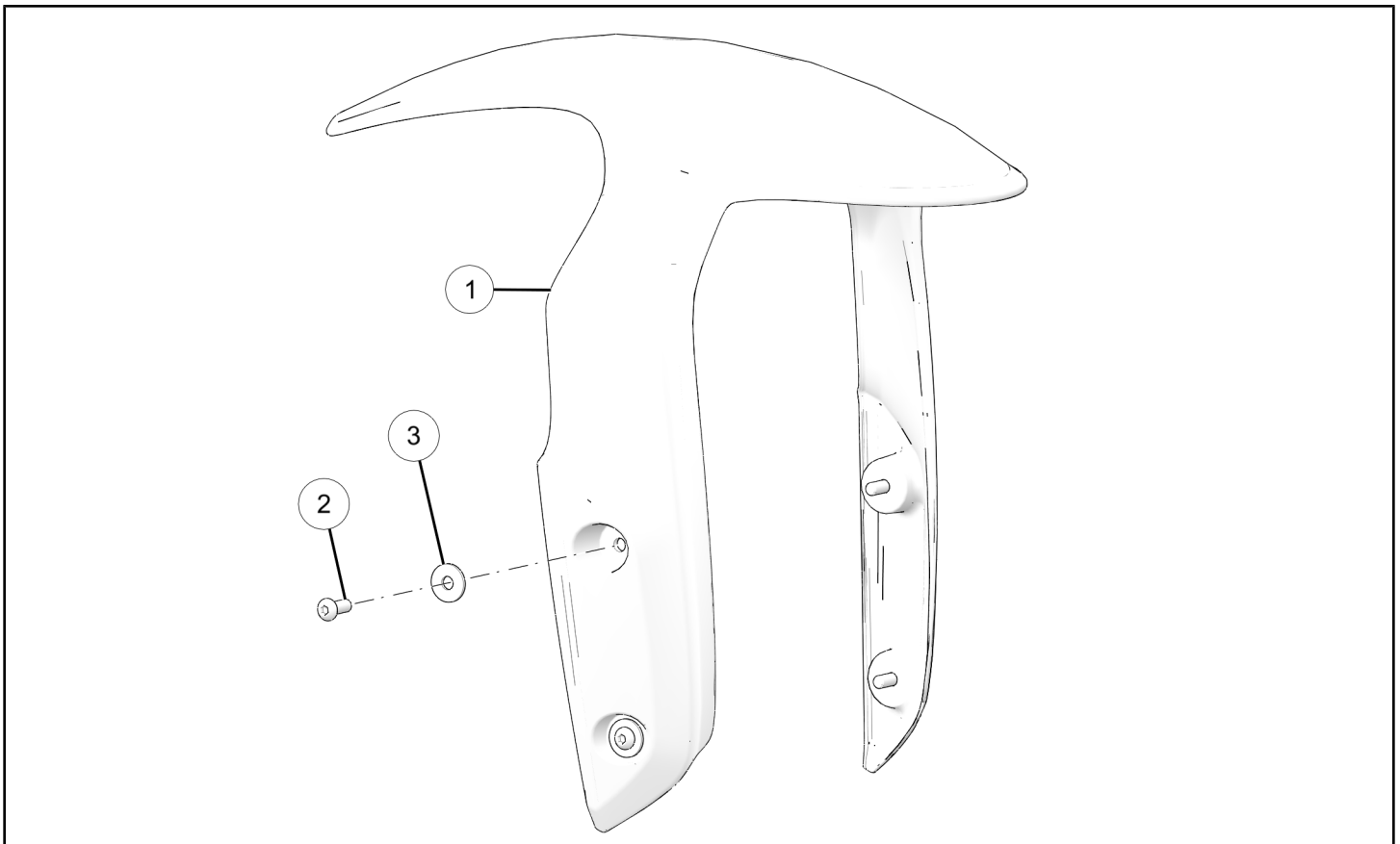
### IMPORTANT

Le kit de garde-boue avant en fibre de carbone Indian Motorcycle® FTR™ 1200 n° de pièce 2884088 n'est pas compatible avec le kit de protection de fourche n° de pièce 2884103.

## AVANT DE COMMENCER

Lire ces instructions et s'assurer de disposer de toutes les pièces et de tous les outils. Conserver ces instructions de montage pour pouvoir s'y reporter ultérieurement et pour toutes les informations concernant les commandes de pièces.

## CONTENU DU KIT



RÉF.	QTÉ	DESCRIPTION DE PIÈCES	N° DE PIÈCE DISPONIBLE SÉPARÉMENT
1	1	Garde-boue avant en fibre de carbone	S.O.
2	4	Vis à tête ronde et hexagonale, M6 x 1,0 x 16 mm	7517783
3	4	Rondelle, 6,4 x 18 x 1,6 mm	7556064
	1	Instructions	9929449

## OUTILS REQUIS

- Lunettes de sécurité
- Jeu de clé hexagonale, métrique
- Jeu de clé hexagonale, embout sphérique, métrique
- Jeu de douilles, embout hexagonal, métrique
- Clé dynamométrique

## IMPORTANT

Le kit d'accessoires est exclusivement conçu pour ce véhicule. Lire attentivement les instructions de montage avant de commencer. Le montage est plus facile si le véhicule est propre et sans débris. Pour des raisons de sécurité et pour assurer un montage correct, suivre toutes les étapes de montage correctement dans l'ordre indiqué.

## INSTRUCTIONS DE MONTAGE

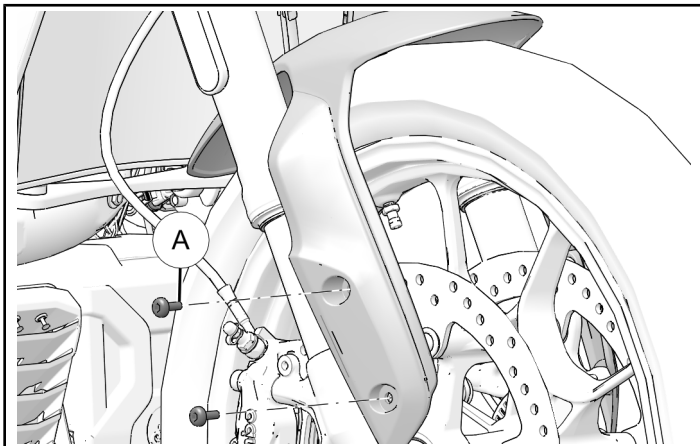
### PRÉPARATION DU VÉHICULE

#### GÉNÉRALITÉS

1. Tourner la clé ou le commutateur d'allumage en position d'ARRÊT et retirer la clé.
2. S'assurer que la motocyclette est garée sur une surface plane, que la béquille est complètement sortie et que le véhicule est stable avant le montage.

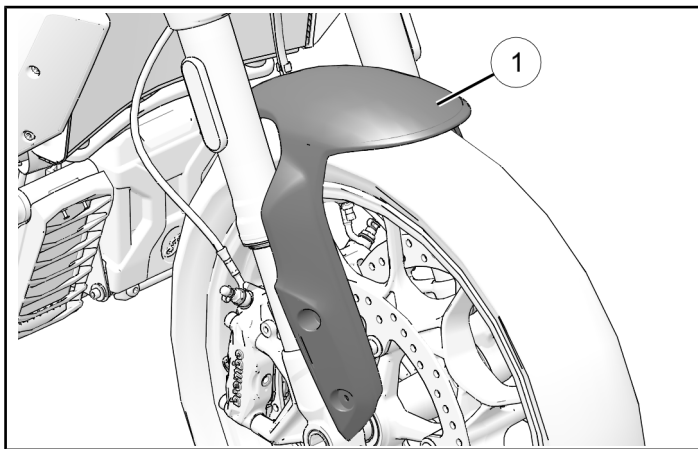
#### DÉPOSE DU GARDE-BOUE AVANT

1. Retirer les deux vis **A** de chaque côté du garde-boue avant. Retirer le garde-boue de la moto.



### MONTAGE DE L'ACCESSOIRE

1. Placer le nouveau garde-boue **1** au-dessus du pneu avant.



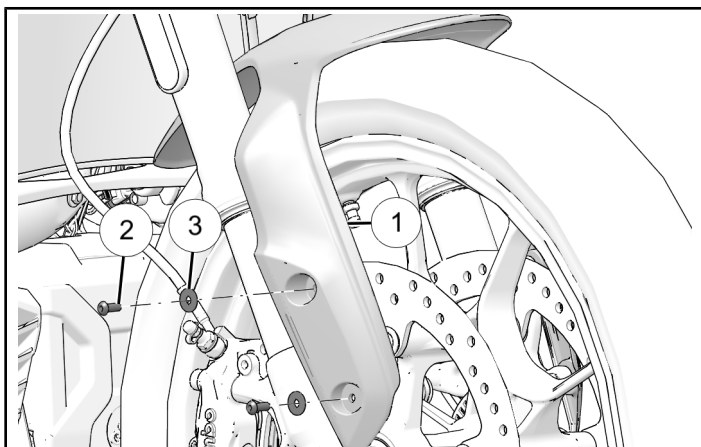
2. Installer le garde-boue ① sans serrer avec quatre fixations de garde-boue ② et quatre rondelles ③, avant de serrer la quincaillerie.

#### CONSEIL

Installer les vis et les rondelles supérieures avant d'installer la quincaillerie inférieure.

#### COUPLE

Fixations de garde-boue ② :  
**11 N·m**



### FORMULAIRE DE RETOUR D'EXPÉRIENCE

Un formulaire de retour d'expérience a été créé pour permettre à chaque monteur de faire part de ses commentaires, de ses questions ou de ses préoccupations concernant les instructions de montage. Il est possible de consulter ce formulaire à partir d'un appareil mobile en scannant le code QR ou en cliquant [ICI](#) si ce document est consulté à partir d'un ordinateur.

