

KIT DI PARAFANGO ANTERIORE IN FIBRA DI CARBONIO



NUMERO CODICE 2884088

ISTRUZIONI INTERNAZIONALI

DE DEUTSCH

Laden Sie die neuesten PDF-Anweisungen von www.indianmotorcycle.de herunter.

FR FRANÇAIS

Télécharger les dernières instructions en format PDF sur www.indianmotorcycle.fr.

IT ITALIANO

Scarica l'ultima versione delle istruzioni in formato PDF da www.indianmoto.it.

EN ENGLISH

Download the latest PDF instructions from www.indianmotorcycle.com.

ES ESPAÑOL

Descargue las instrucciones más recientes en formato PDF de www.indianmotorcycle.mx / www.indianmotorcycle.es.

ZH 中文

从www.indianmotorcycle.cn 下载最新的PDF说明。

1



2



3



4



APPLICAZIONE

Verificare la dotazione di accessori all'indirizzo www.indianmotorcycle.com.

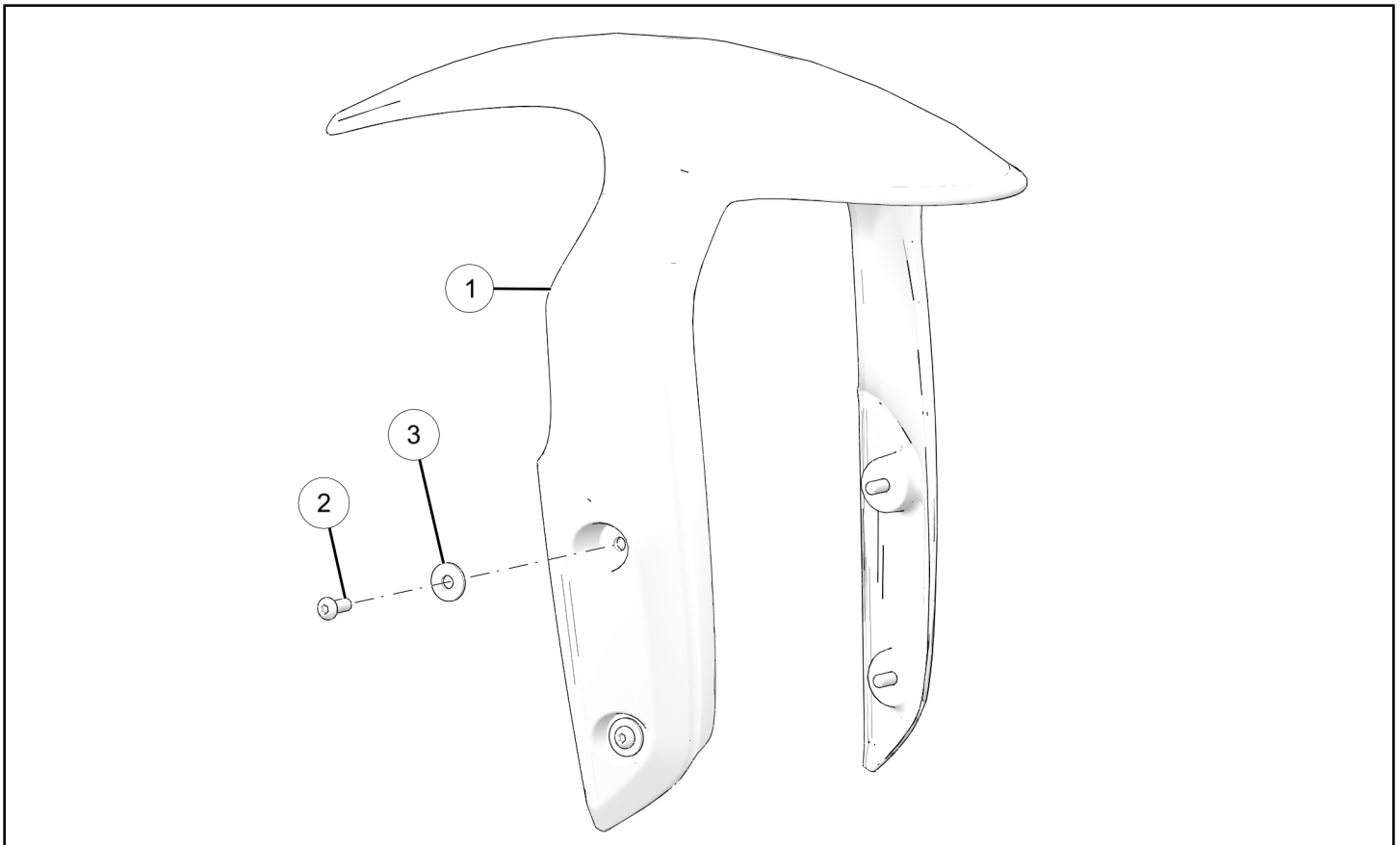
IMPORTANTE

Il kit di parafango anteriore in fibra di carbonio Indian Motorcycle® FTR™ 1200, N° codice 2884088, non è compatibile con il kit di protezioni delle forcelle N° codice 2884103.

PRIMA DI COMINCIARE

Leggere queste istruzioni e assicurarsi di avere a disposizione tutte le parti e gli attrezzi. Conservare queste istruzioni per l'installazione per consultarle in futuro e per reperire le informazioni su come ordinare i ricambi.

CONTENUTI DEL KIT



RIF.	QUANTITÀ	DESCRIZIONE DEL PEZZO	N° CODICE DISPONIBILE SEPARATAMENTE
1	1	Parafango anteriore principale in fibra di carbonio	N/A
2	4	Vite a testa tonda esagonale, M6 x 1,0 x 16	7517783
3	4	Rondella, 6,4 x 18 x 1,6 mm	7556064
	1	Istruzioni	9929449

ATTREZZI RICHIESTI

- Occhiali di protezione
- Set di chiavi esagonali, metriche
- Set di chiavi esagonali, testa a sfera, metriche
- Set di chiavi a bussola, punte esagonali, metriche
- Chiave dinamometrica

IMPORTANTE

Questo kit accessori è stato progettato esclusivamente per il tuo veicolo. Leggere con attenzione le apposite istruzioni prima di iniziare l'installazione. Se il veicolo è pulito e libero da residui, l'installazione è più semplice. Per garantire la sicurezza ed un'installazione soddisfacente, seguire correttamente tutti i passi della procedura nella sequenza illustrata.

ISTRUZIONI PER L'INSTALLAZIONE

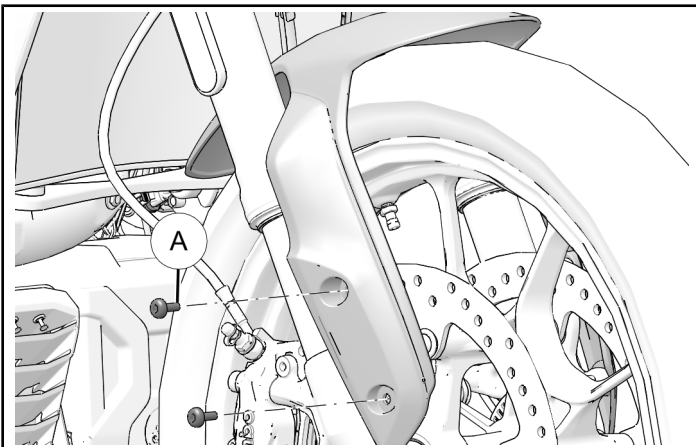
PREPARAZIONE DEL VEICOLO

ASPETTI GENERALI

1. Ruotare la chiave o l'interruttore di accensione sulla posizione SPENTO e rimuovere la chiave.
2. Prima dell'installazione, accertarsi che la motocicletta sia parcheggiata su una superficie piana, che il cavalletto sia completamente esteso e che il veicolo sia stabile.

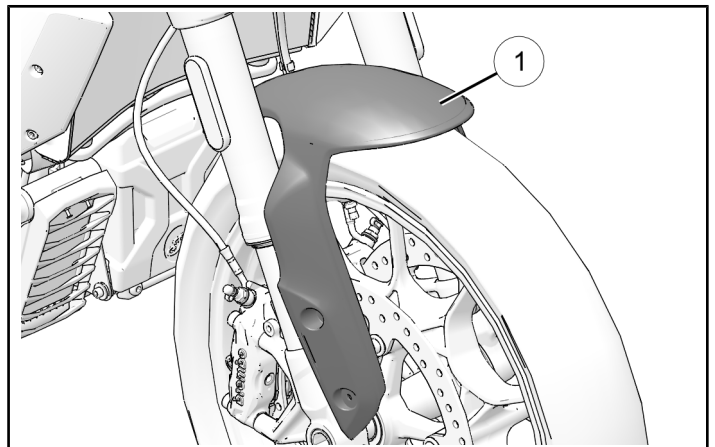
RIMOZIONE DEL PARAFANGO ANTERIORE

1. Rimuovere due viti **A** da ciascun lato del parafango anteriore. Rimuovere il parafango dalla motocicletta.



INSTALLAZIONE DEGLI ACCESSORI

1. Collocare il nuovo parafango **1** al di sopra dello pneumatico anteriore.



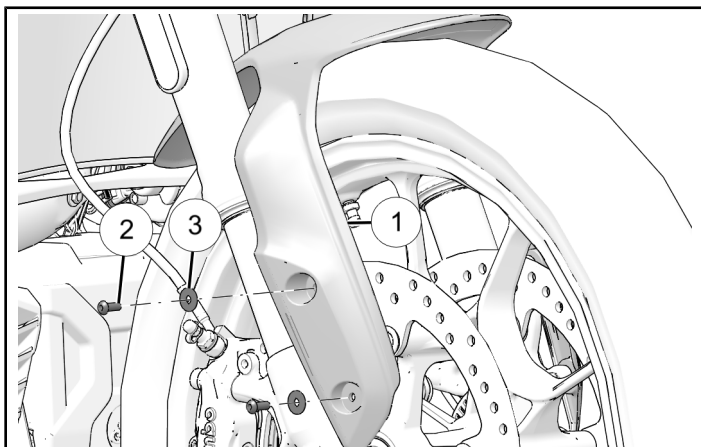
2. Installare, senza ancora serrare a coppia, il parafango ① con quattro dispositivi di fissaggio del parafango ② e quattro rondelle ③.

CONSIGLIO

Installare le viti superiori e le rondelle prima di installare i componenti inferiori.

COPPIA

Dispositivi di fissaggio del parafango ②:
11 N·m



MODULO DI FEEDBACK

È stato creato un modulo di feedback per consentire a chi effettua l'installazione di comunicare eventuali commenti, domande o dubbi sulle istruzioni per l'installazione. Il modulo può essere visualizzato su dispositivi mobili effettuando una scansione del codice QR o cliccando [QUI](#) se si visualizza su un PC.

