

# 碳纤维前挡泥板套件



零部件编号 2884088

## 国际版说明书

### DE DEUTSCH

Laden Sie die neuesten PDF-Anweisungen von [www.indianmotorcycle.de](http://www.indianmotorcycle.de) herunter.

### FR FRANÇAIS

Télécharger les dernières instructions en format PDF sur [www.indianmotorcycle.fr](http://www.indianmotorcycle.fr).

### IT ITALIANO

Scarica l'ultima versione delle istruzioni in formato PDF da [www.indianmoto.it](http://www.indianmoto.it).

### EN ENGLISH

Download the latest PDF instructions from [www.indianmotorcycle.com](http://www.indianmotorcycle.com).

### ES ESPAÑOL

Descargue las instrucciones más recientes en formato PDF de [www.indianmotorcycle.mx](http://www.indianmotorcycle.mx) / [www.indianmotorcycle.es](http://www.indianmotorcycle.es).

### ZH 中文

从[www.indianmotorcycle.cn](http://www.indianmotorcycle.cn) 下载最新的PDF说明。

1



2



3



4



## 应用

请访问[www.indianmotorcycle.com](http://www.indianmotorcycle.com)确认附件的适配情况。

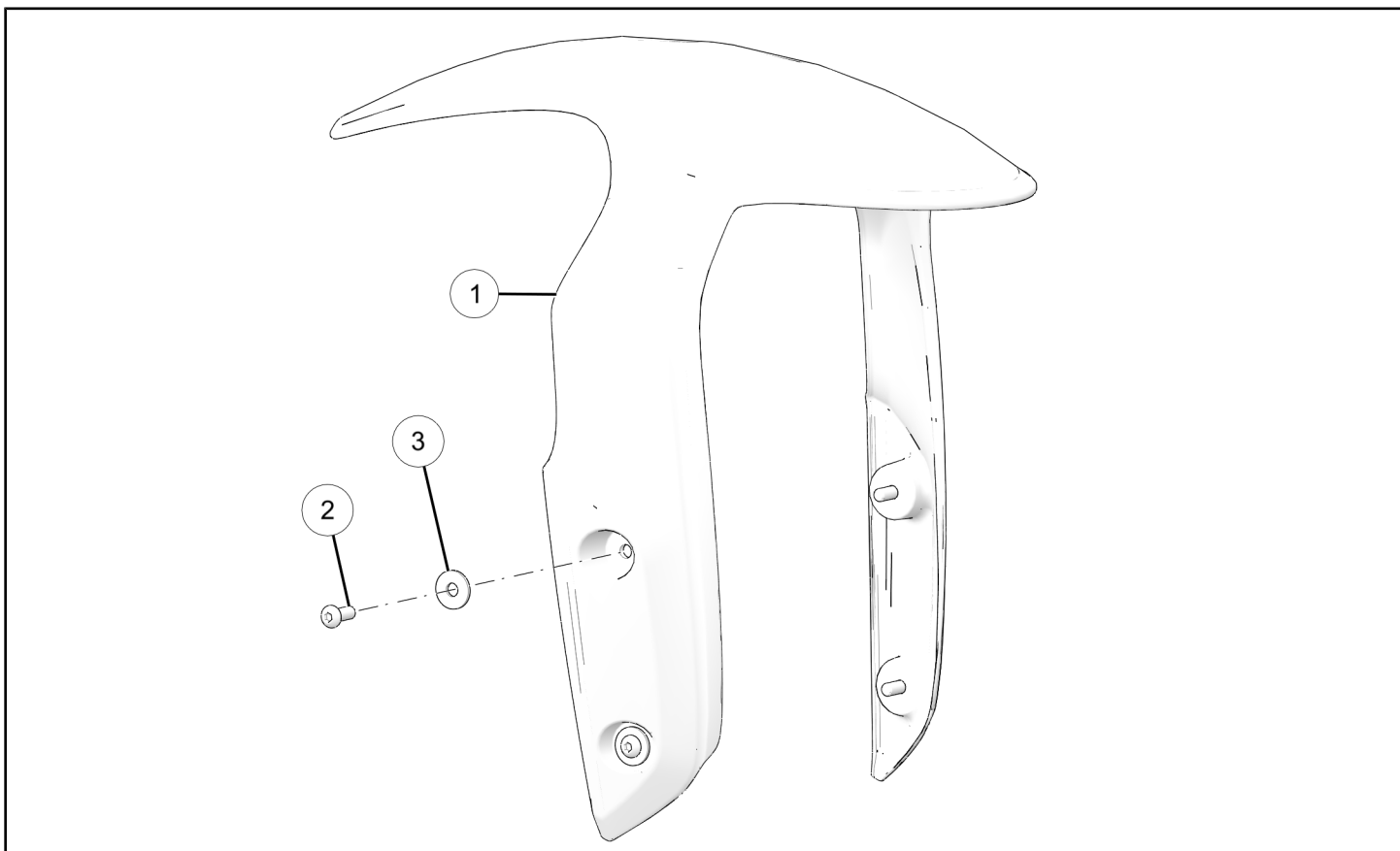
### 重要事项

Indian Motorcycle® FTR™1200碳纤维前挡泥板套件（零部件编号2884088）与车叉护罩套件（零部件编号2884103）不兼容。

## 安装前

请阅读所有说明并检查所有零部件和工具以确保其符合要求。请保管好安装说明以备将来的参考和零部件订购所需。

## 套件内容



序号	数量	零部件描述	可单独提供的零部件编号
1	1	前主挡板 - 碳纤维	不适用
2	4	螺钉 - 六角扁圆头, M6 x 1.0 x 16	7517783
3	4	垫圈, 6.4 x 18 x 1.6毫米	7556064
	1	说明书	9929449

## 需要的工具

- 护目镜
- 六角扳手套组、公制
- 六角扳手套组、球端，公制
- 套筒套组、六角套筒头、公制
- 扭矩扳手

## 重要事项

您的附件套装专为您的车辆量身设计。请在开始安装前，通读安装说明。车辆清洁无垢的情况下，会更容易进行安装。为了您的安全，同时为了确保实现满意的安装效果，请您按照所示顺序正确执行所有安装步骤。

## 安装说明

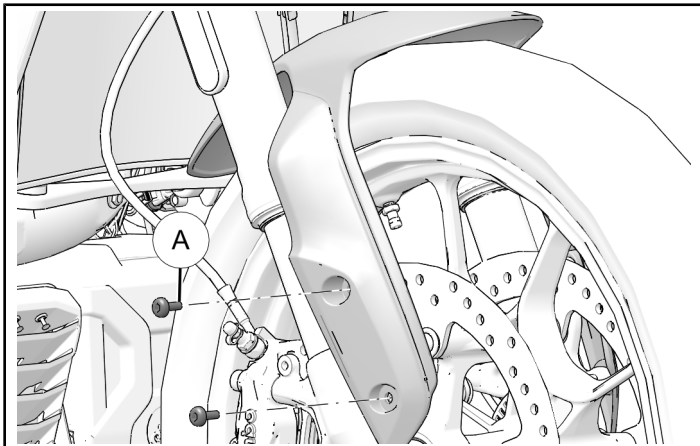
### 车辆准备

#### 概述

1. 将钥匙或点火开关转到OFF（关闭）位置并拔下钥匙。
2. 安装前，请确保将摩托车停放在平整地面上，完全支起停车支架并保持车辆平稳。

### 拆卸前挡泥板

1. 从前挡泥板两侧各拆下两枚螺钉①。从摩托车上拆下挡泥板。



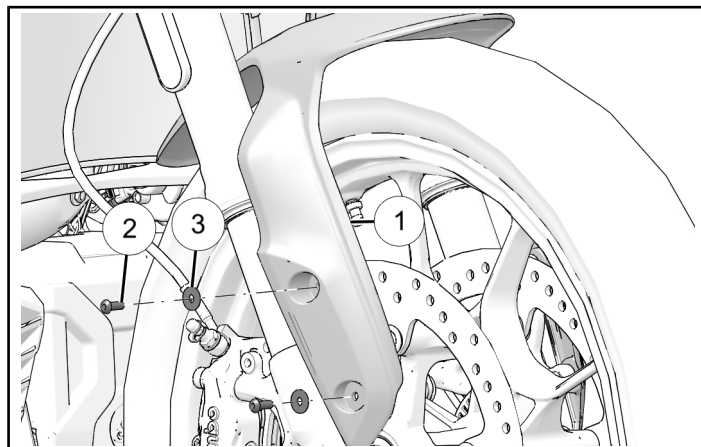
2. 在按扭矩要求拧紧紧固件之前，使用四个挡泥板紧固件②和四个垫圈③安装挡板，暂时不要拧紧①。

#### 提示

在安装底部紧固件之前先安装顶部螺钉和垫圈。

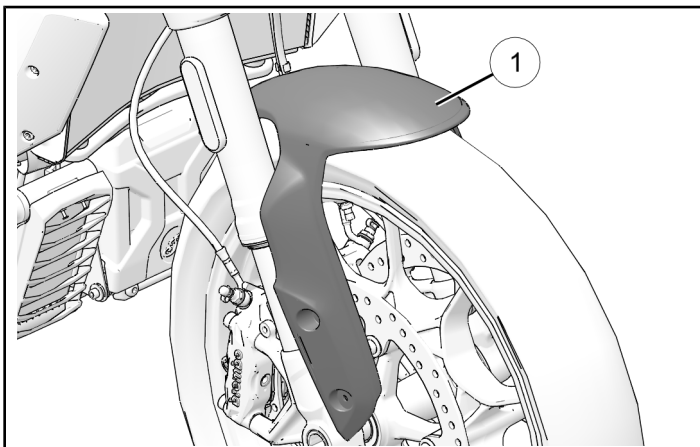
#### 扭矩

挡泥板紧固件②：  
11 牛米



### 附件安装

1. 将新挡板①置于前胎上方。



## 反馈表

我们为安装人员创建了一份反馈表，用于反馈有关安装说明的任何意见、问题或顾虑。您可以扫描二维码在移动设备上查看此反馈表，或者点击[此处](#)在个人电脑上进行查看。

