



TEILE-NR. 2883505

## INTERNATIONALE ANLEITUNG

### DE DEUTSCH

Laden Sie die neuesten PDF-Anweisungen von [www.indianmotorcycle.de](http://www.indianmotorcycle.de) herunter.

### FR FRANÇAIS

Télécharger les dernières instructions en format PDF sur [www.indianmotorcycle.fr](http://www.indianmotorcycle.fr).

### IT ITALIANO

Scarica l'ultima versione delle istruzioni in formato PDF da [www.indianmoto.it](http://www.indianmoto.it).

### EN ENGLISH

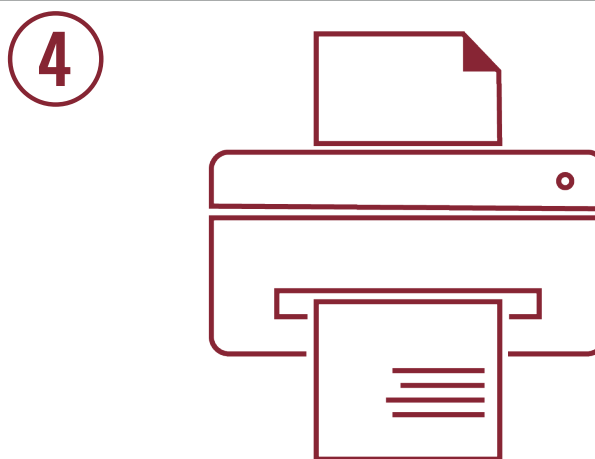
Download the latest PDF instructions from [www.indianmotorcycle.com](http://www.indianmotorcycle.com).

### ES ESPAÑOL

Descargue las instrucciones más recientes en formato PDF de [www.indianmotorcycle.mx](http://www.indianmotorcycle.mx) / [www.indianmotorcycle.es](http://www.indianmotorcycle.es).

### ZH 中文

从[www.indianmotorcycle.cn](http://www.indianmotorcycle.cn) 下载最新的PDF说明。



## ANWENDUNG

Unter [www.indianmotorcycle.com](http://www.indianmotorcycle.com) prüfen, ob das Zubehörteil passt.

### WICHTIG

Seitliche Nummerntafeln-Satz Teile-Nr. 2883505 ist mit folgenden Artikeln nicht kompatibel:

- Seitentaschensatz Teile-Nr. 2883514
- Kuriertaschensatz Teile-Nr. 2883500
- Seitentaschen-Halterungssatz, Teile-Nr. 2883516

## VOR BEGINN

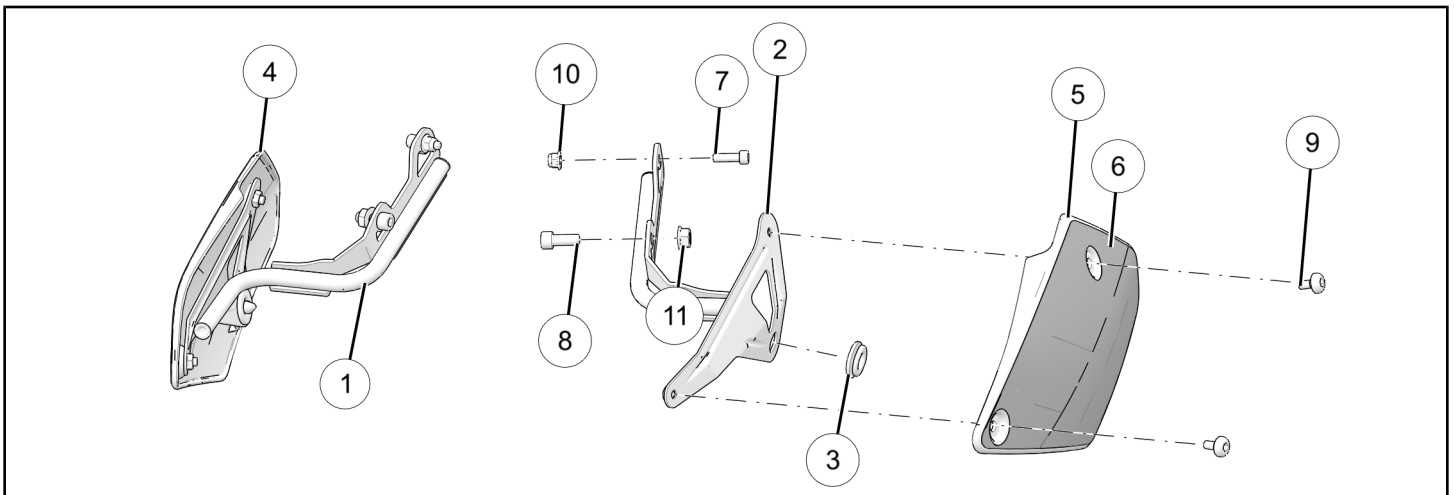
Diese Anleitung durchlesen und prüfen, ob alle Teile und Werkzeuge vorhanden sind. Diese Montageanleitung bitte für zukünftige Bezugnahme und Bestellung von Teilen aufbewahren.

## ERFORDERLICH – SEPARAT ERHÄLTLICH

Es sind nur Teile zum Einbau des *seitliche Nummerntafeln-Satzes* enthalten. Für den kompletten Einbau ist auch der folgende Satz erforderlich (separat erhältlich):

- Zubehörfestigungssatz, Teile-Nr. 2883842

## SATZINHALTE



REF.	MENGE	TEILEBESCHREIBUNG	TEILENUMMER – SEPARAT ERHÄLTLICH
1	1	Geschweißte Halterung, Nummerntafel, rechts Geschweißte Halterung, Nummerntafel, hohe Auspuffanlage, rechts	nicht zutreffend nicht zutreffend
2	1	Geschweißte Halterung, Nummerntafel, links	N/Z
3	2	Tülle in Seitendeckel	5433833
4	1	Nummerntafel, rechts	5456022
5	1	Nummerntafel, links	5456023
6	1	Aufklebersatz, Nummerntafel, seitlich	7191113
7	2	Inbusschraube, M6 x 1,0 x 20	7517305

REF.	MENGE	TEILEBESCHREIBUNG	TEILENUMMER – SEPARAT ERHÄLTlich
8	2	Inbusschraube, M8 x 1,25 x 20	7517410
9	4	Sechskantkopfschraube, M6 x 1,0 x 10, Nummerntafel	7519203
10	2	Sechskant-Flanschnutter, M6 x 1,0 mm, Nylonsicherung	7547453
11	2	Sechskant-Flanschnutter, M8 x 1,25 mm, Nylonsicherung	7547508
	1	Anleitungen	9929570

## BENÖTIGTE WERKZEUGE

- Schutzbrille
- Sechskantschlüsselset, metrisch
- Steckschlüsselsatz, metrisch
- Steckschlüsselsatz, Sechskantschlüssel, metrisch
- Steckschlüsselsatz, metrisch
- Drehmomentschlüssel
- Schraubenschlüsselsatz, metrisch

## ERFORDERLICHE VERBRAUCHSMATERIALIEN

- Isopropylalkohol (IPA)
- Handschuhe, chemikalienecht

## WICHTIG

Der Zubehörsatz wurde exklusiv für dieses Fahrzeug entworfen. Vor Beginn bitte die Montageanleitung sorgfältig durchlesen. Der Einbau ist leichter, wenn das Fahrzeug sauber und frei von Schmutz ist. Zur Sicherheit und um einen zufriedenstellenden Einbau zu gewährleisten, alle Montageschritte richtig in der gezeigten Sequenz durchführen.

## MONTAGEANLEITUNG

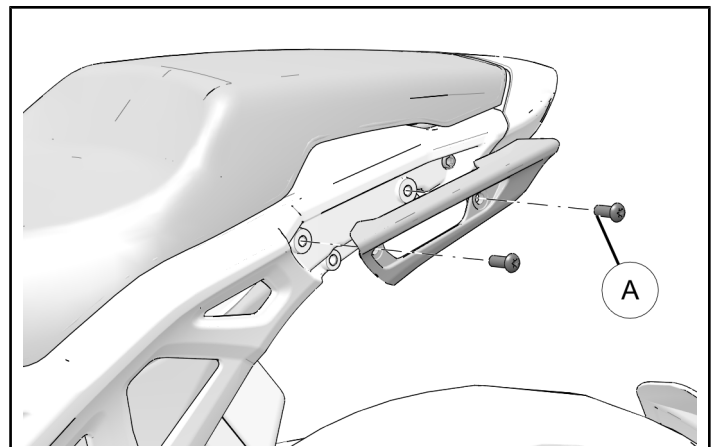
### FAHRZEUGVORBEREITUNG

#### ALLGEMEINES

1. Zündschlüssel oder Zündschalter in Stellung AUS drehen und Schlüssel abziehen.
2. Vor dem Einbau sicherstellen, dass das Motorrad auf einer ebenen Fläche geparkt, der Ständer vollständig ausgefahren und das Fahrzeug stabil ist.

### AUSBAUEN DES SOZIUHALTEGRIFFS

1. Zwei Schrauben **A** entfernen, um den Soziushaltegriff vom Motorradrahmen zu trennen.



2. Die Anleitungen in diesem Abschnitt für die gegenüberliegende Seite wiederholen.

## ZUBEHÖREINBAU

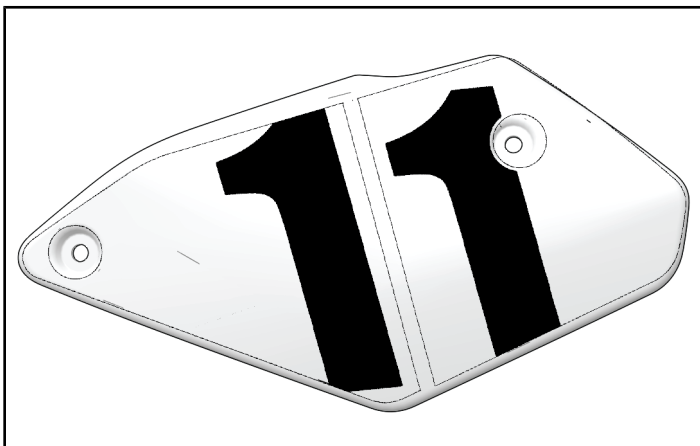
### ANBRINGUNG VON AUFKLEBERN

1. Vor dem Anbringen von Aufklebern Auftragsfläche mit Isopropylalkohol reinigen und warten, bis die Fläche vollständig getrocknet ist.

#### ⚠️ WARNUNG

Isopropylalkohol schadet der Gesundheit. Angaben zum korrekten Umgang mit Isopropylalkohol sind der Verpackung zu entnehmen. Dies umfasst empfohlene persönliche Schutzausrüstung wie z. B. Schutzbrille und chemikalienechte Handschuhe.

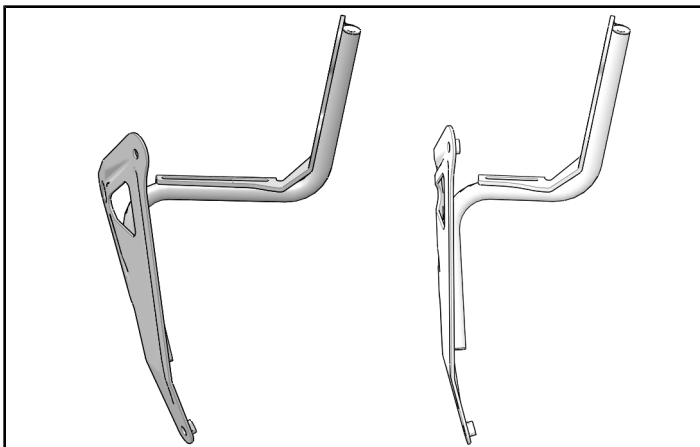
2. Aufkleber zu den Befestigungslöchern ausrichten und die Aufkleber ⑥ auf der entsprechenden Nummerntafel anbringen.



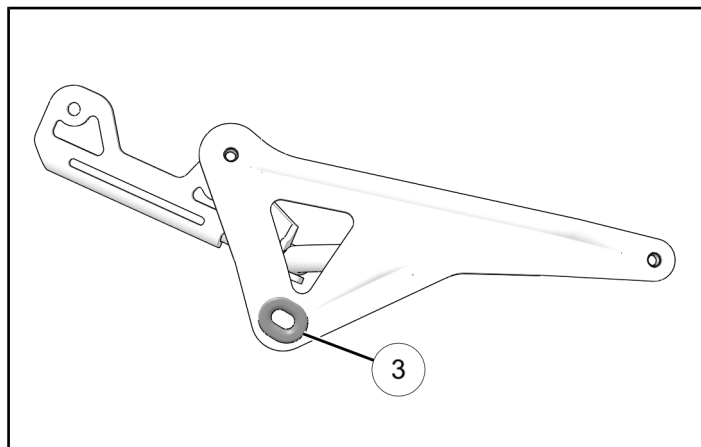
### NUMMERTAFEL RECHTS

#### ZUSAMMENBAU

1. Geeignete Schweißhalterung auswählen. Verlängerte Halterung wählen, wenn das Motorrad mit einem *hoch montierten Aufschub-Auspuffanlagen*atz Teile-Nr. 2883519 ausgestattet ist.



2. Gummitülle ③ fest in die Schweißhalterung drücken.



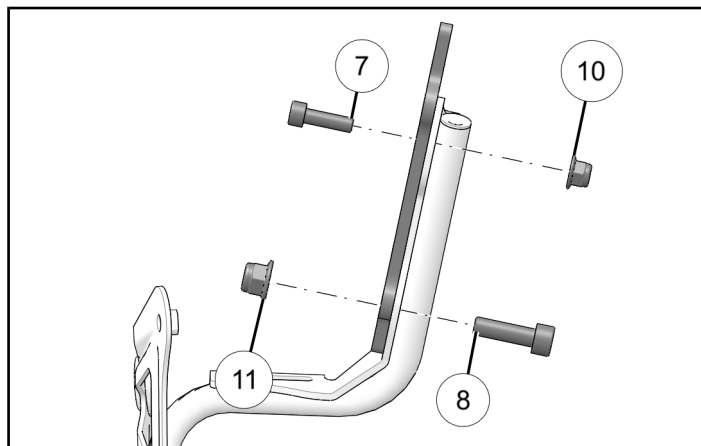
3. Zubehörhalterung mit Befestigungsteilen ⑦⑧ und Muttern ⑩⑪ an Schweißhalterung montieren.

#### DREHMOMENT

Befestigungsteil für Zubehörhalterung ⑦ (hinten):  
**11 Nm**

#### DREHMOMENT

Befestigungsteil für Zubehörhalterung ⑧ (vorne):  
**26 Nm**

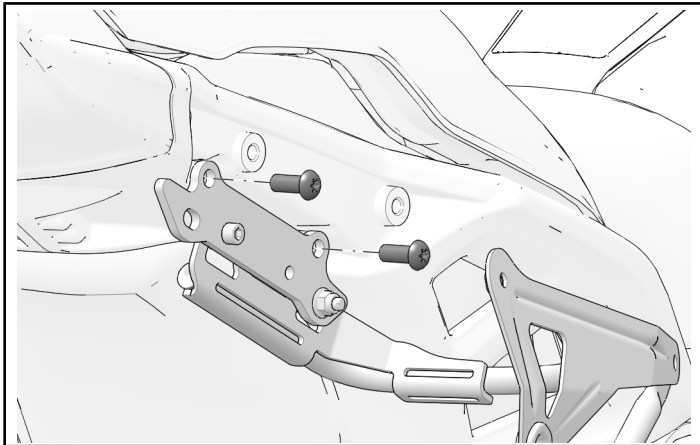


## **MONTAGE DER STANDARDKONFIGURATION**

1. Zubehörhalterung mit zwei im *Zubehörfestigungssatz* Teile-Nr. 2883842 enthaltenen Befestigungsteilen für die Zubehörhalterung an den Unterrahmen montieren.

### **DREHMOMENT**

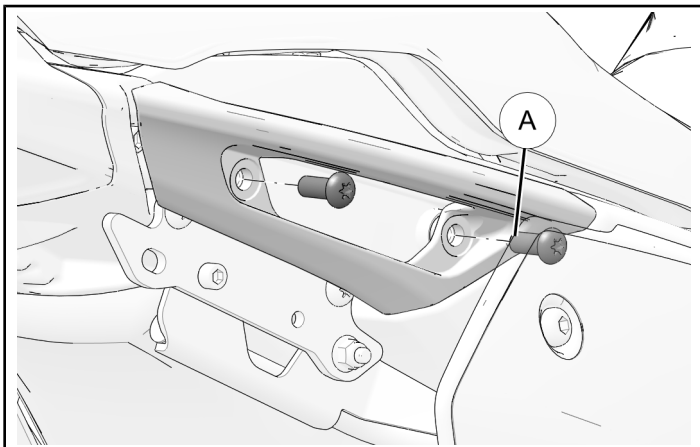
Befestigungsteile für Zubehörhalterung:  
**26 Nm**



2. Soziushaltegriff mit zwei aufbewahrten Handgriff-Befestigungsteilen (A) einbauen.

### **DREHMOMENT**

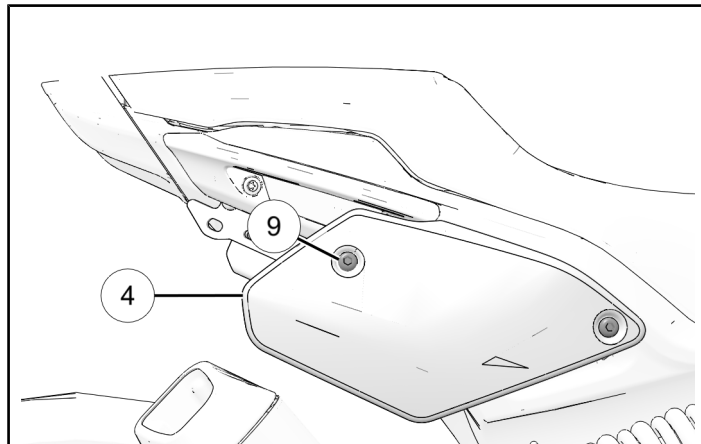
Handgriff-Befestigungsteile (A):  
**26 Nm**



3. Rechte Nummerntafel (4) auf die Schweißhalterung an der Tüllenposition montieren und am oberen Befestigungspunkt mit zwei Nummerntafel-Befestigungsteilen (9) montieren.

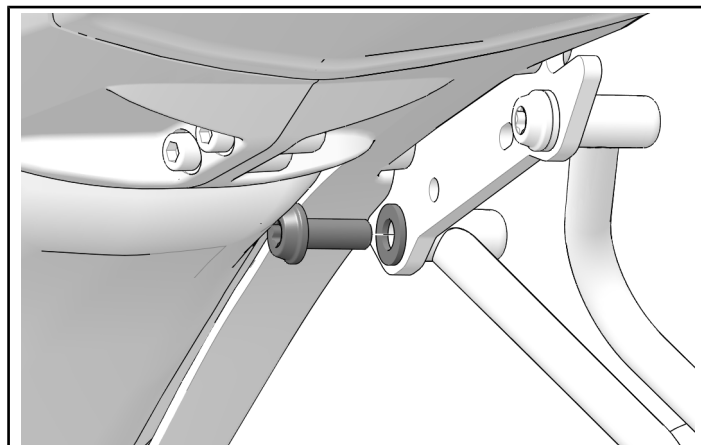
### **DREHMOMENT**

Nummerntafel-Befestigungsteile (9):  
**11 Nm**



## **EINBAU DER HOCH MONTIERTEN AUSPUFFANLAGE**

1. Vorderes Befestigungsteil und Unterlegscheibe ausbauen und entsorgen.



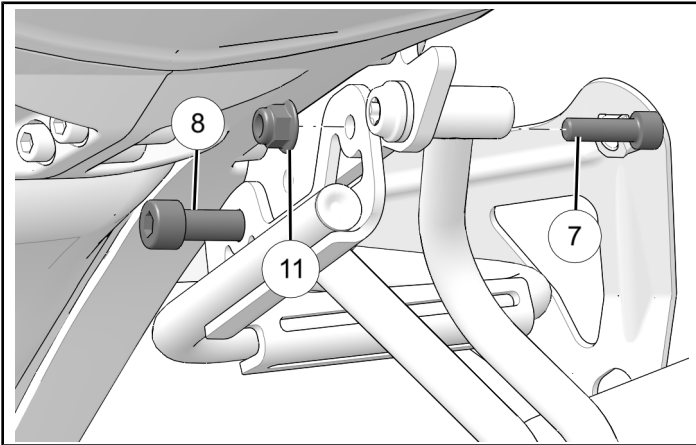
2. Rechte Nummerntafel mit einem vorderen Befestigungsteil ⑧ und einem hinteren Befestigungsteil ⑦ und Mutter ⑪ montieren.

**DREHMOMENT**

Befestigungsteil für Zubehörhalterung ⑦ (hinten):  
**11 Nm**

**DREHMOMENT**

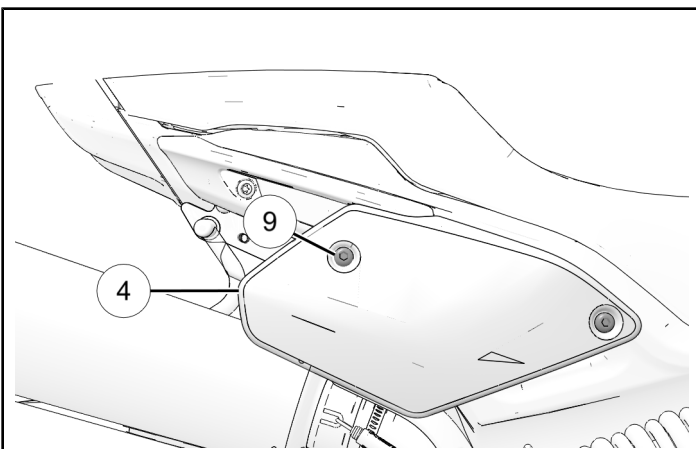
Befestigungsteil für Zubehörhalterung ⑧ (vorne):  
**26 Nm**



3. Rechte Nummerntafel ④ auf die Schweißhalterung an der Tüllenposition montieren und am oberen Befestigungspunkt mit zwei Nummerntafel-Befestigungsteilen ⑨ montieren.

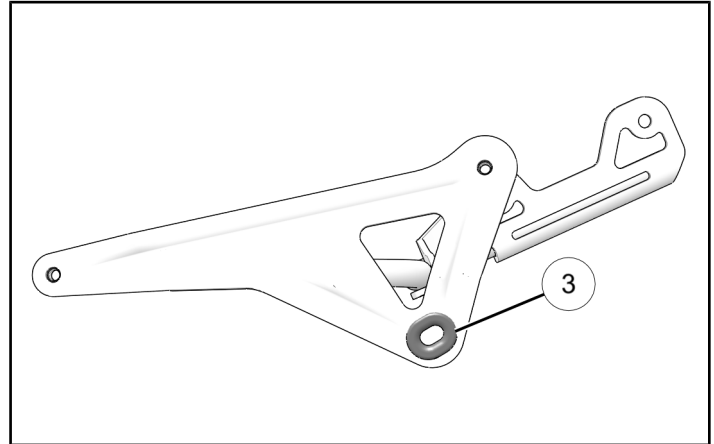
**DREHMOMENT**

Nummerntafel-Befestigungsteile ⑨:  
**11 Nm**



**NUMMERNTAFEL LINKS**

1. Gummitülle ③ fest in die Schweißhalterung drücken.



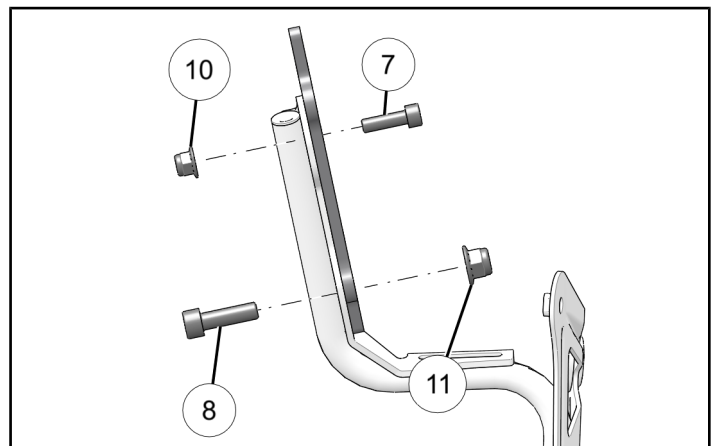
2. Zubehörhalterung mit Befestigungsteilen ⑦⑧ und Muttern ⑩⑪ an Schweißhalterung montieren.

**DREHMOMENT**

Befestigungsteil für Zubehörhalterung ⑦ (hinten):  
**11 Nm**

**DREHMOMENT**

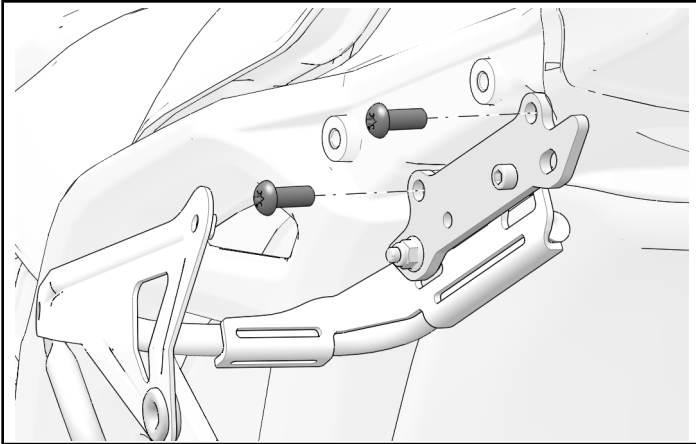
Befestigungsteil für Zubehörhalterung ⑧ (vorne):  
**26 Nm**



3. Zubehörhalterung mit zwei im *Zubehörfestigungssatz* Teile-Nr. 2883842 enthaltenen Befestigungsteilen für die Zubehörhalterung an den Unterrahmen montieren.

**DREHMOMENT**

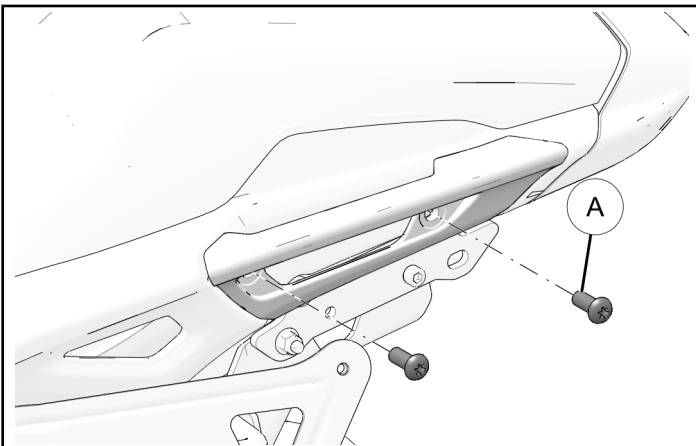
Befestigungsteile für Zubehörhalterung:  
**26 Nm**



4. Soziushaltegriff mit zwei aufbewahrten Handgriff-Befestigungsteilen (A) einbauen.

**DREHMOMENT**

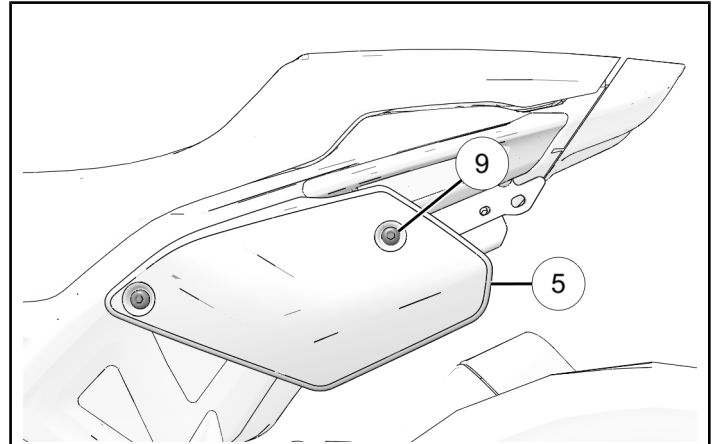
Handgriff-Befestigungsteile (A):  
**26 Nm**



5. Linke Nummerntafel (5) auf die Schweißhalterung an der Tüllenposition montieren und am oberen Befestigungspunkt mit zwei Nummerntafel-Befestigungsteilen (9) montieren.

**DREHMOMENT**

Nummerntafel-Befestigungsteile (9):  
**11 Nm**



## RÜCKMELDUNGSFORMULAR

Ein Rückmeldungsformular wurde für den Installateur erstellt, um Kommentare, Fragen oder Bedenken über die Montageanleitung mitzuteilen. Das Formular ist auf Mobilgeräten einsehbar, indem der QR-Code gescannt wird oder [HIER](#) klicken, wenn es über einen PC angesehen wird.

