



NUMERO CODICE 2883505

ISTRUZIONI INTERNAZIONALI

DE DEUTSCH

Laden Sie die neuesten PDF-Anweisungen von www.indianmotorcycle.de herunter.

FR FRANÇAIS

Télécharger les dernières instructions en format PDF sur www.indianmotorcycle.fr.

IT ITALIANO

Scarica l'ultima versione delle istruzioni in formato PDF da www.indianmoto.it.

EN ENGLISH

Download the latest PDF instructions from www.indianmotorcycle.com.

ES ESPAÑOL

Descargue las instrucciones más recientes en formato PDF de www.indianmotorcycle.mx / www.indianmotorcycle.es.

ZH 中文

从www.indianmotorcycle.cn 下载最新的PDF说明。

1



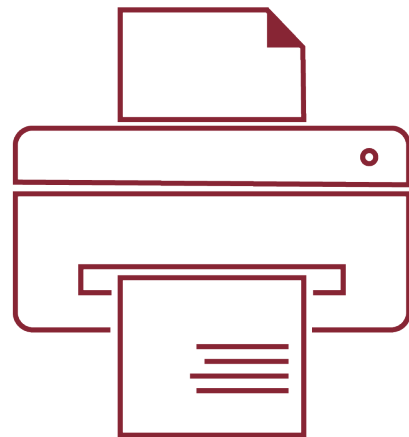
2



3



4



APPLICAZIONE

Verificare la dotazione di accessori all'indirizzo www.indianmotorcycle.com.

IMPORTANTE

Il kit di targhe laterali, N° codice 2883505, non è compatibile con gli accessori che seguono:

- Kit di borsa laterale, N° codice 2883514
- Kit di borsa Messenger, N° codice 2883500
- Kit di supporto borsa laterale, N° codice 2883516

PRIMA DI COMINCIARE

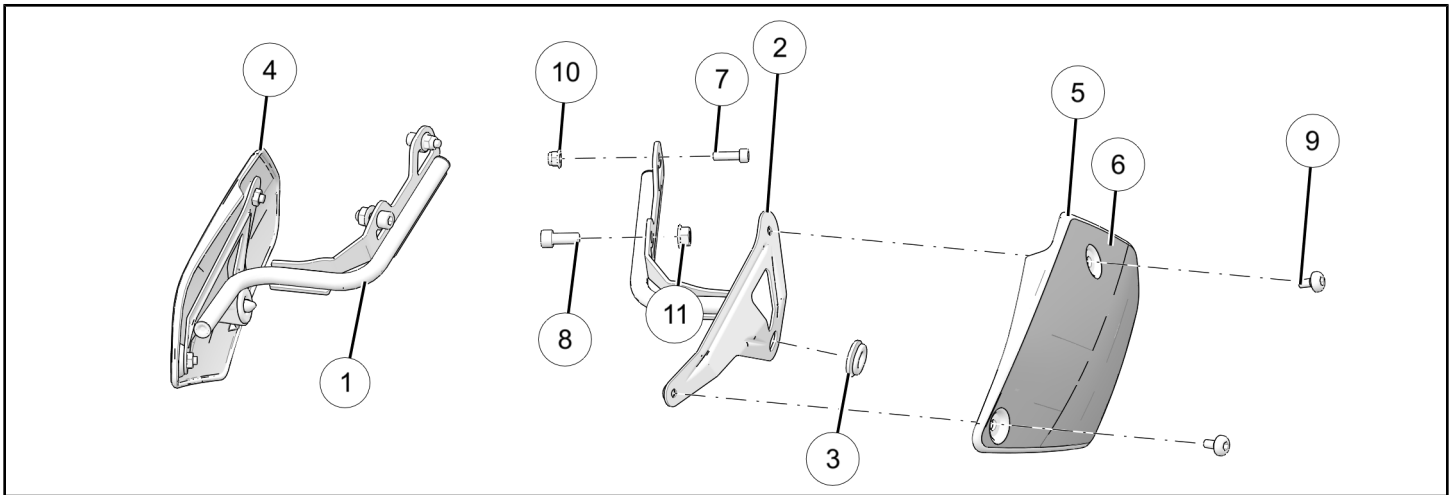
Leggere queste istruzioni e assicurarsi di avere a disposizione tutte le parti e gli attrezzi. Conservare queste istruzioni per l'installazione per consultarle in futuro e per reperire le informazioni su come ordinare i ricambi.

NECESSARIO, DISPONIBILE SEPARATAMENTE

Sono incluse solo le parti per l'installazione del kit di targhe laterali. Per l'installazione completa, è necessario anche il seguente kit (disponibile separatamente):

- Kit di montaggio degli accessori, N° codice 2883842

CONTENUTI DEL KIT



RIF.	QUANTITÀ	DESCRIZIONE DEL PEZZO	N° CODICE DISPONIBILE SEPARATAMENTE
1	1	Staffa saldata della targa, destra Staffa saldata della targa, scarico alto, destro	N/A N/A
2	1	Staffa saldata della targa, sinistra	N/A
3	2	Anello di tenuta copertura laterale	5433833
4	1	Targa, destra	5456022
5	1	Targa, sinistra	5456023
6	1	Serie adesivi, targa, laterale	7191113
7	2	Vite a esagono incassato, M6 x 1,0 x 20	7517305

RIF.	QUANTITÀ	DESCRIZIONE DEL PEZZO	N° CODICE DISPONIBILE SEPARATAMENTE
8	2	Vite a esagono incassato, M8 x 1,25 x 20	7517410
9	4	Vite a testa tonda esagonale, M6 x 1,0 x 10, targa	7519203
10	2	Dado esagonale con flangia, M6 x 1,0 mm, bloccante in nylon	7547453
11	2	Dado esagonale con flangia, M8 x 1,25 mm, bloccante in nylon	7547508
	1	Istruzioni	9929570

ATTREZZI NECESSARI

- Occhiali di protezione
- Set di chiavi esagonali, metriche
- Set di chiavi a bussola, punte esagonali, metriche
- Set di chiavi a bussola, metriche
- Chiave dinamometrica
- Set di chiavi, metriche

MATERIALI DI CONSUMO RICHIESTI

- Alcool isopropilico
- Guanti resistenti alle sostanze chimiche

IMPORTANTE

Questo kit accessori è stato progettato esclusivamente per il tuo veicolo. Leggere con attenzione le apposite istruzioni prima di iniziare l'installazione. Se il veicolo è pulito e libero da residui, l'installazione è più semplice. Per garantire la sicurezza ed un'installazione soddisfacente, seguire correttamente tutti i passi della procedura nella sequenza illustrata.

ISTRUZIONI PER L'INSTALLAZIONE

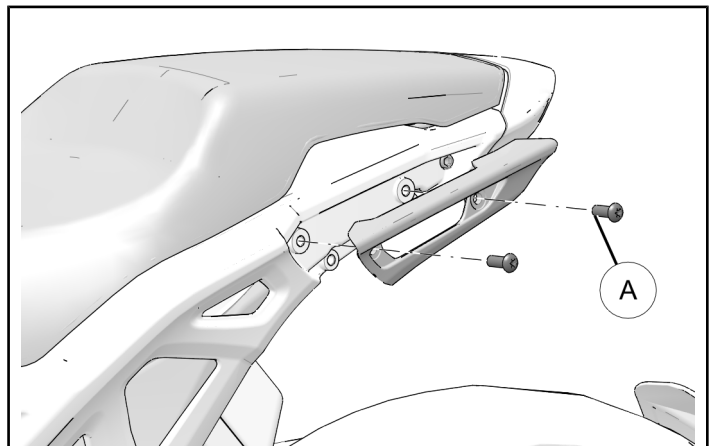
PREPARAZIONE DEL VEICOLO

ASPETTI GENERALI

1. Ruotare la chiave o l'interruttore di accensione sulla posizione SPENTO e rimuovere la chiave.
2. Prima dell'installazione, accertarsi che la motocicletta sia parcheggiata su una superficie piana, che il cavalletto sia completamente esteso e che il veicolo sia stabile.

RIMOZIONE DELLA MANIGLIA DEL PASSEGGERO

1. Rimuovere due viti **A** per staccare la maniglia del passeggero dal telaio della motocicletta.



2. Ripetere questa sezione sul lato opposto.

INSTALLAZIONE DEGLI ACCESSORI

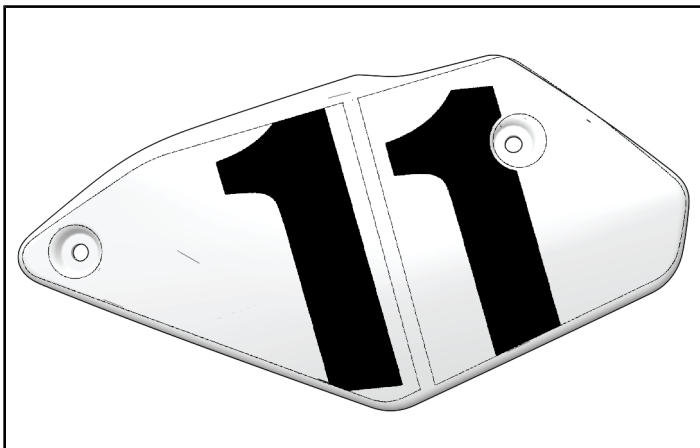
APPLICAZIONE DEGLI ADESIVI

1. Pulire la superficie di applicazione con alcool isopropilico e attendere che sia completamente asciutta prima di applicare gli adesivi.

⚠ AVVERTENZA

L'alcool isopropilico è nocivo per la salute. Vedere sul contenitore dell'alcool isopropilico le istruzioni corrette di manipolazione, incluso i dispositivi di protezione individuale indicati, quali occhiali protettivi e guanti resistenti alle sostanze chimiche.

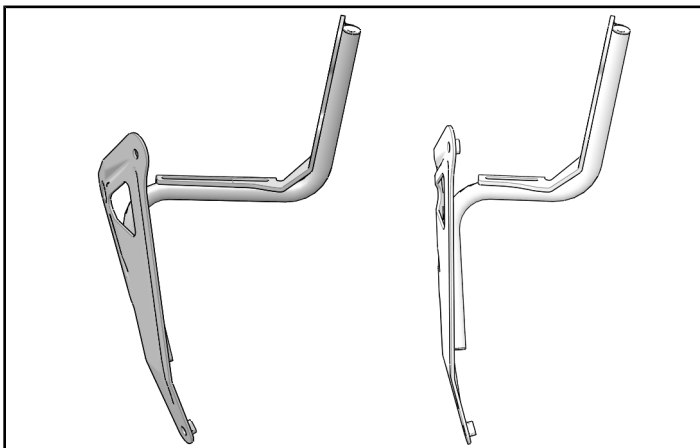
2. Allineare l'adesivo ai fori di montaggio e applicare ciascun adesivo ⑥ alla targa laterale corrispondente.



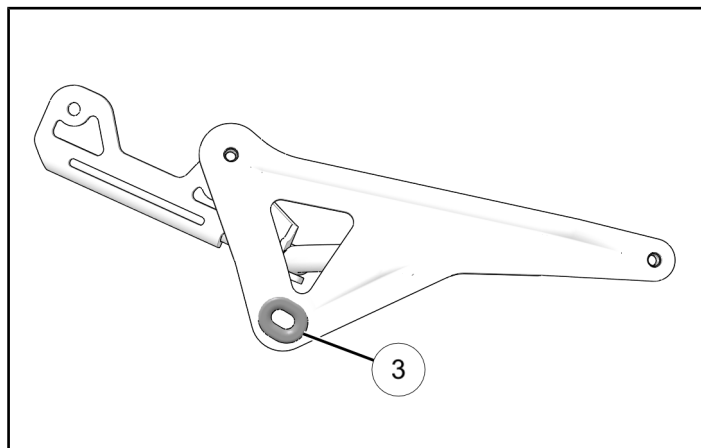
TARGA LATERALE DESTRA

ASSEMBLAGGIO

1. Selezionare la staffa saldata appropriata. Se la motocicletta è dotata di *kit di scarico Slip-On attacco alto*, N° codice 2883519, selezionare una staffa allungata.



2. Premere con decisione l'anello di tenuta in gomma ③ nella staffa saldata.



3. Installare l'attacco per accessori alla staffa saldata con i dispositivi di fissaggio ⑦⑧ e i dadi ⑩⑪.

COPPIA

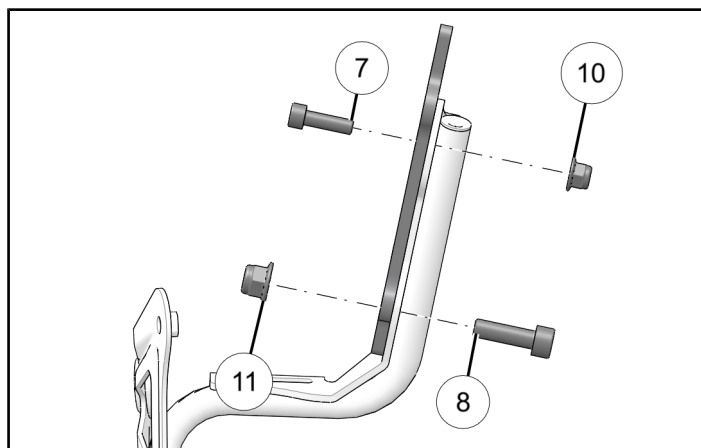
Dispositivo di fissaggio (posteriore) dell'attacco per accessori ⑦:

11 N·m

COPPIA

Dispositivo di fissaggio (anteriore) dell'attacco per accessori ⑧:

26 N·m

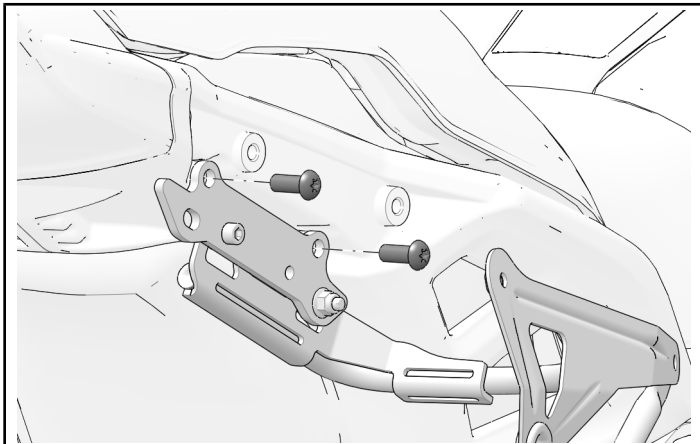


INSTALLAZIONE DELLA CONFIGURAZIONE STANDARD

1. Installare l'attacco per accessori al sottotelaio con due appositi dispositivi di fissaggio, compresi nel *kit di montaggio degli accessori*, N° codice 2883842.

COPPIA

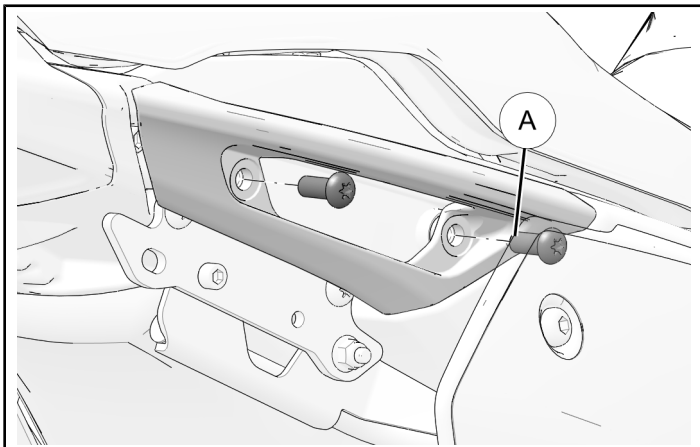
Dispositivi di fissaggio dell'attacco per accessori:
26 N·m



2. Installare la maniglia del passeggero con i due dispositivi di fissaggio della maniglia (A) messi da parte precedentemente.

COPPIA

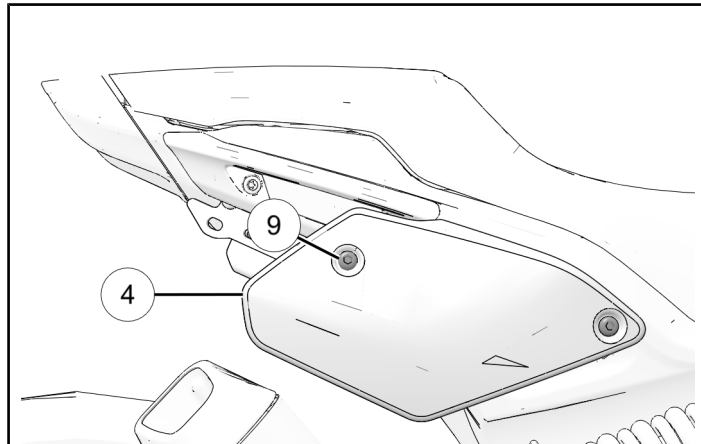
Dispositivi di fissaggio della maniglia (A):
26 N·m



3. Installare la targa destra (4) sulla staffa saldata alla sede dell'anello di tenuta e installare sul punto di montaggio superiore con due dispositivi di fissaggio della targa (9).

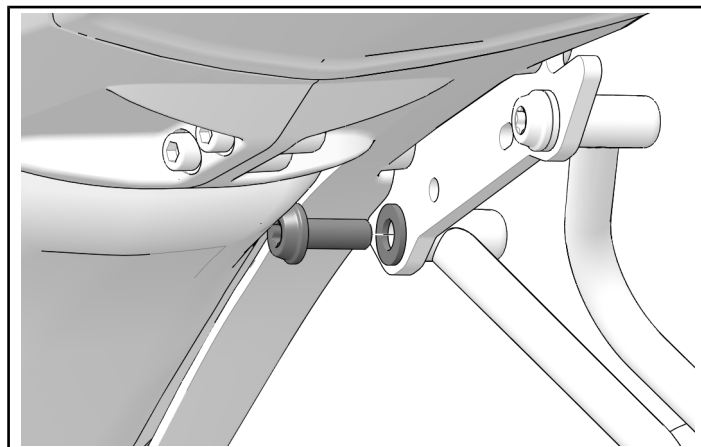
COPPIA

Dispositivi di fissaggio della targa (9):
11 N·m



INSTALLAZIONE DELLA CONFIGURAZIONE DI SCARICO AD ATTACCO ALTO

1. Rimuovere e smaltire il dispositivo di fissaggio anteriore e la rondella.



2. Installare la targa destra con un dispositivo di fissaggio anteriore ⑧ e uno posteriore ⑦ con il dado ⑪.

COPPIA

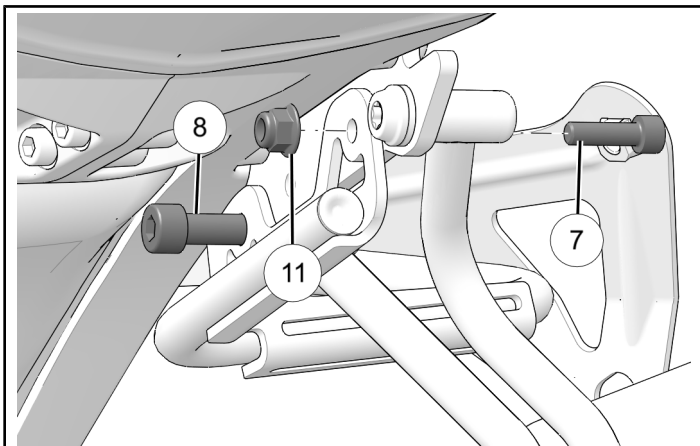
Dispositivo di fissaggio (posteriore) dell'attacco per accessori ⑦:

11 N·m

COPPIA

Dispositivo di fissaggio (anteriore) dell'attacco per accessori ⑧:

26 N·m

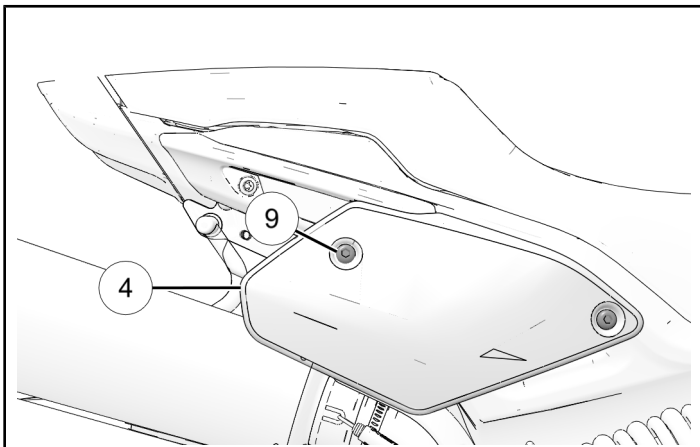


3. Installare la targa destra ④ sulla staffa saldata alla sede dell'anello di tenuta e installare sul punto di montaggio superiore con due dispositivi di fissaggio della targa ⑨.

COPPIA

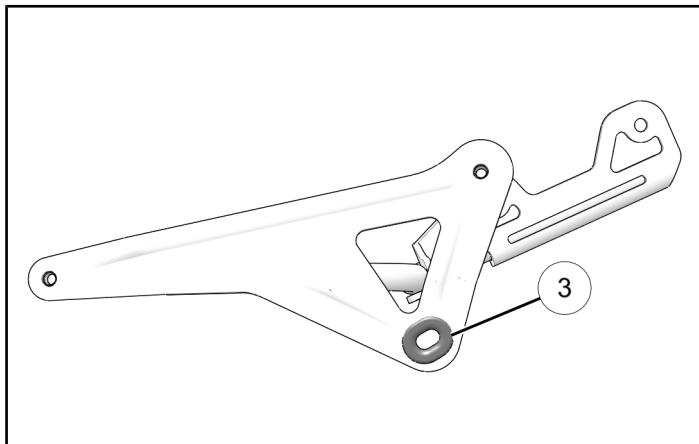
Dispositivi di fissaggio della targa ⑨:

11 N·m



TARGA LATERALE SINISTRA

1. Premere con decisione l'anello di tenuta in gomma ③ nella staffa saldata.



2. Installare l'attacco per accessori alla staffa saldata con i dispositivi di fissaggio ⑦⑧ e i dadi ⑩⑪.

COPPIA

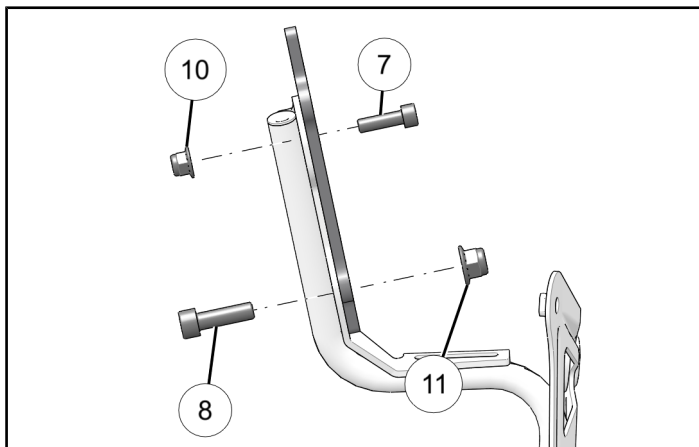
Dispositivo di fissaggio (posteriore) dell'attacco per accessori ⑦:

11 N·m

COPPIA

Dispositivo di fissaggio (anteriore) dell'attacco per accessori ⑧:

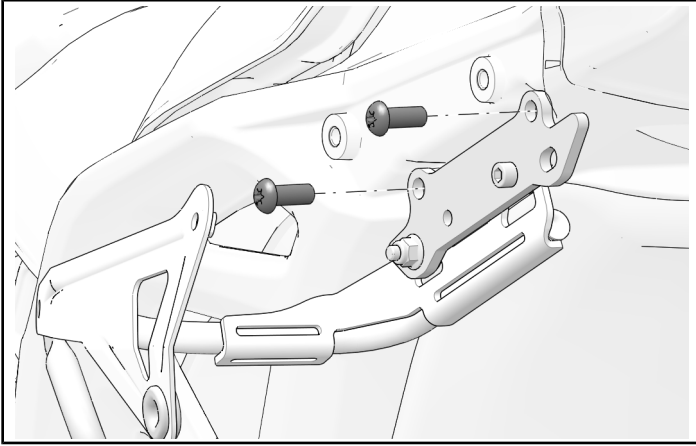
26 N·m



3. Installare l'attacco per accessori al sottotelaio con due appositi dispositivi di fissaggio, compresi nel *kit di montaggio degli accessori*, N° codice 2883842.

COPPIA

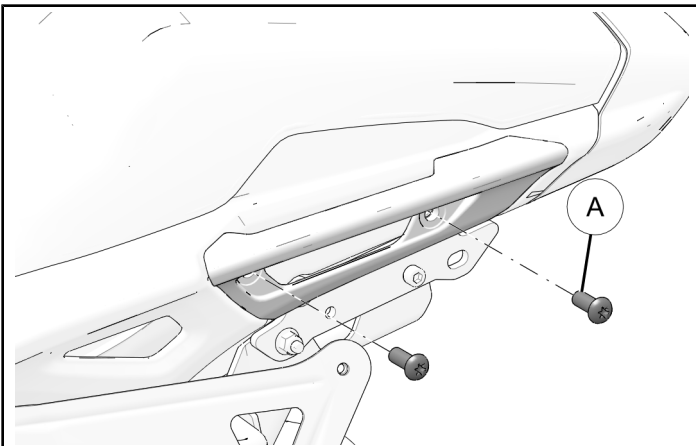
Dispositivi di fissaggio dell'attacco per accessori:
26 N·m



4. Installare la maniglia del passeggero con i due dispositivi di fissaggio della maniglia (A) messi da parte precedentemente.

COPPIA

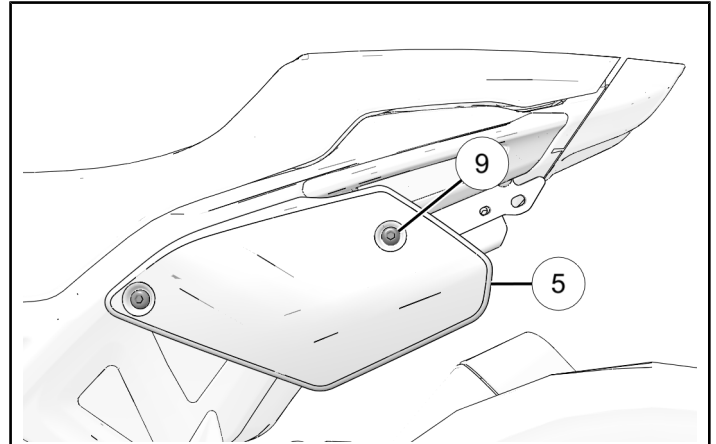
Dispositivi di fissaggio della maniglia (A):
26 N·m



5. Installare la targa sinistra (5) sulla staffa saldata sulla sede dell'anello di tenuta e installare sul punto di montaggio superiore con due dispositivi di fissaggio della targa (9).

COPPIA

Dispositivi di fissaggio della targa (9):
11 N·m



MODULO DI FEEDBACK

È stato creato un modulo di feedback per consentire a chi effettua l'installazione di comunicare eventuali commenti, domande o dubbi sulle istruzioni per l'installazione. Il modulo può essere visualizzato su dispositivi mobili effettuando una scansione del codice QR o cliccando [QUI](#) se si visualizza su un PC.

