



零部件编号 2883505

国际版说明

DE DEUTSCH

Laden Sie die neuesten PDF-Anweisungen von www.indianmotorcycle.de herunter.

FR FRANÇAIS

Télécharger les dernières instructions en format PDF sur www.indianmotorcycle.fr.

IT ITALIANO

Scarica l'ultima versione delle istruzioni in formato PDF da www.indianmoto.it.

EN ENGLISH

Download the latest PDF instructions from www.indianmotorcycle.com.

ES ESPAÑOL

Descargue las instrucciones más recientes en formato PDF de www.indianmotorcycle.mx / www.indianmotorcycle.es.

ZH 中文

从www.indianmotorcycle.cn 下载最新的PDF说明。

1



2



3



4



应用

请访问www.indianmotorcycle.com确认附件的适配情况。

重要事项

侧方号牌套件（零部件编号2883505）与以下套件不兼容：

- 侧包套件，零部件编号2883514
- 信使包套件，零部件编号2883500
- 侧包支架套件，零部件编号2883516

安装前

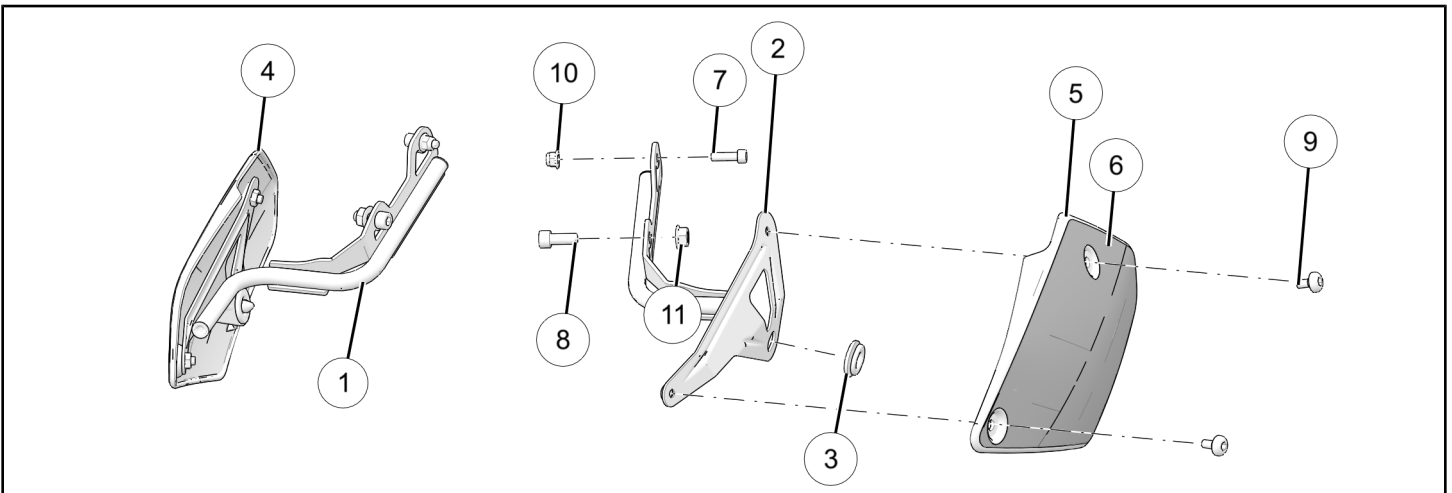
请阅读所有说明并检查所有零部件和工具以确保其符合要求。请保管好安装说明以备将来的参考和零部件订购所需。

需要的部件（单独销售）

仅包含安装侧方号牌套件所需要的零部件。要完成安装，还需要使用以下额外套件（单独销售）：

- 附件固定套件（零部件编号2883842）

套件内容



| 序号 | 数量 | 零部件描述 | 可单独提供的零部件编号 |
|----|----|-----------------------------|-------------|
| 1 | 1 | 焊接支架，号牌，右侧 焊接支架，高位排气管，右侧 | 不适用 不适用 |
| 2 | 1 | 焊接支架，号牌，左侧 | 不适用 |
| 3 | 2 | 套环 - 侧盖板 | 5433833 |
| 4 | 1 | 右侧号牌 | 5456022 |
| 5 | 1 | 左侧号牌 | 5456023 |
| 6 | 1 | 贴纸套装，侧方号牌 | 7191113 |
| 7 | 2 | 螺钉、内六角头，M6 x 1.0 x 20 | 7517305 |
| 8 | 2 | 螺钉 - 内六角头，M8 x 1.25 x 20 | 7517410 |

| 序号 | 数量 | 零部件描述 | 可单独提供的零部件编号 |
|----|----|---------------------------------|-------------|
| 9 | 4 | 螺钉、六角扁圆头, M6 x 1.0 x 10, Shield | 7519203 |
| 10 | 2 | 螺母 - 六角凸缘, M6 x 1.0, 尼龙锁紧 | 7547453 |
| 11 | 2 | 螺母 - 六角凸缘, M8 x 1.25, 尼龙锁紧 | 7547508 |
| | 1 | 说明书 | 9929570 |

需要的工具

- 护目镜
- 六角扳手套组、公制
- 套筒套组、六角套筒头、公制
- 套筒套组、公制
- 扭矩扳手
- 扳手套组、公制

需要的耗材

- 异丙醇 (IPA)
- 防化学品手套

重要事项

您的附件套装专为您的车辆量身设计。请在开始安装前, 通读安装说明。车辆清洁无垢的情况下, 会更容易进行安装。为了您的安全, 同时为了确保实现满意的安装效果, 请您按照所示顺序正确执行所有安装步骤。

安装说明

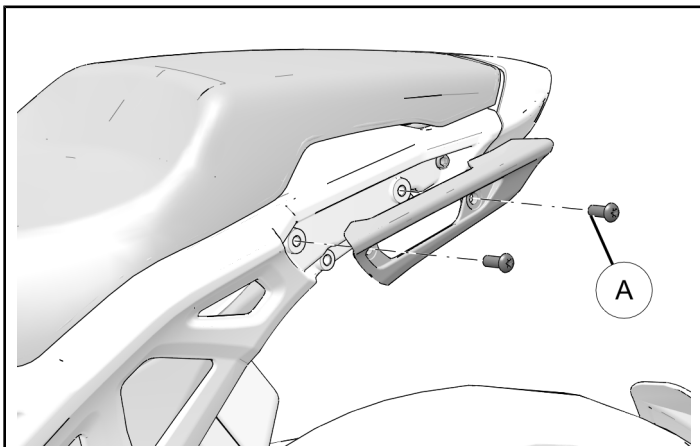
车辆准备

概述

1. 将钥匙或点火开关转到OFF (关闭) 位置并拔出钥匙。
2. 安装前, 请确保将摩托车停放在平整地面上, 完全支起停车支架并保持车辆平稳。

拆卸乘员扶手

1. 拆下两枚螺钉Ⓐ, 从摩托车车架上拆下乘员扶手。



2. 在另一侧重复此部分操作。

附件安装

粘贴贴纸

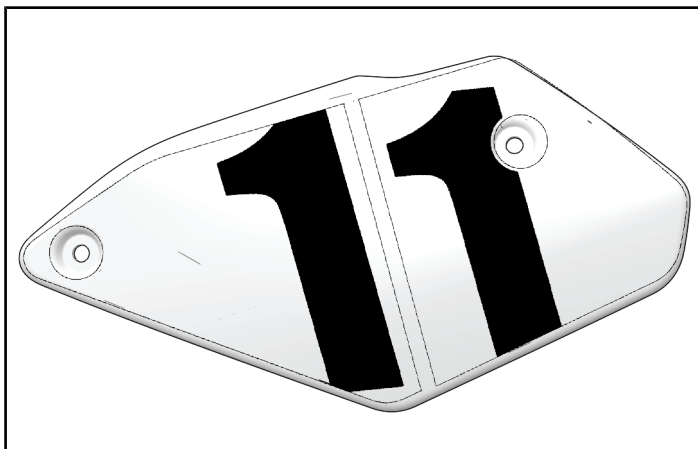
1. 用异丙醇清洁要粘贴的表面, 等待该表面完全干燥后再粘贴贴纸。



警告

异丙醇对您的健康有害。有关正确的操作说明, 包括推荐的个人防护设备, 如护目镜和耐化学品手套, 请参阅异丙醇包装。

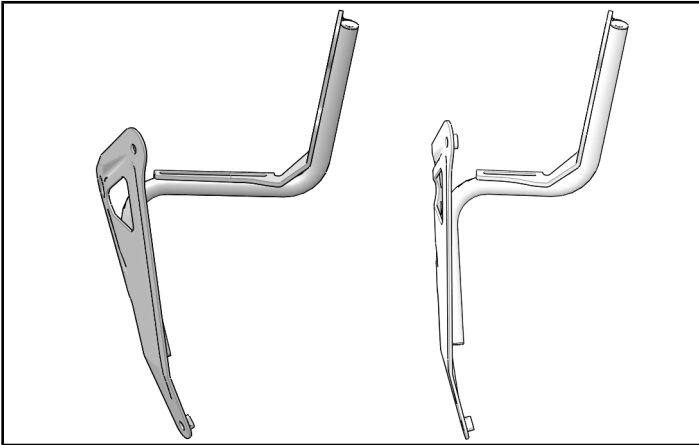
2. 将贴纸与安装孔对齐, 将每张贴纸Ⓒ粘贴到对应的侧方号牌上。



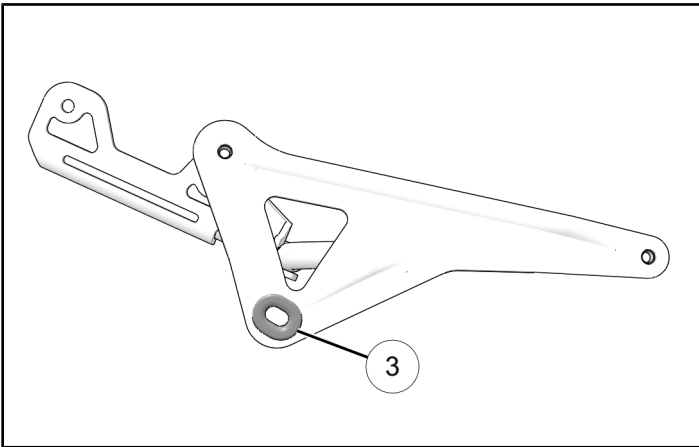
右侧号牌

组装

1. 选择适当的焊接支架。如果摩托车配备高位直上式排气管套件（零部件编号2883519），请选择加长支架。



2. 用力将橡胶套环③压入焊接支架。



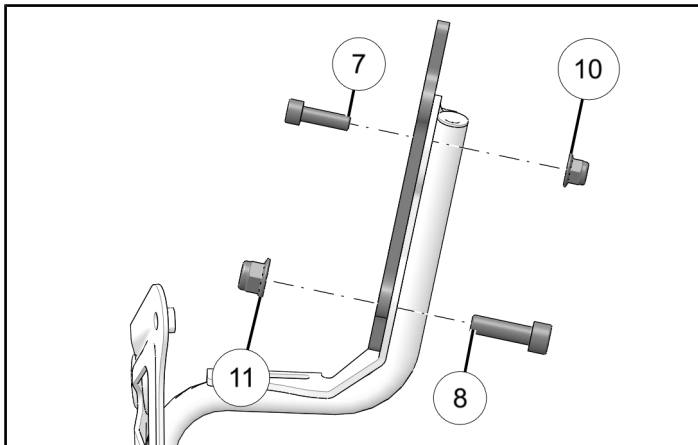
3. 用紧固件⑦⑧以及螺母⑩⑪将附件安装架安装到焊接支架上。

扭矩

附件安装架紧固件⑦（后部）：
11 牛米

扭矩

附件安装架紧固件⑧（前部）：
26 牛米

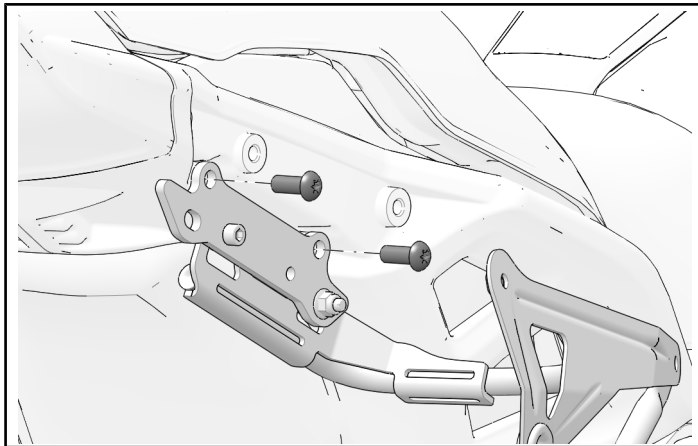


标准配置安装

1. 用附件固定套件（零部件编号2883842）中的两枚附件安装架紧固件将附件安装架安装到副车架上。

扭矩

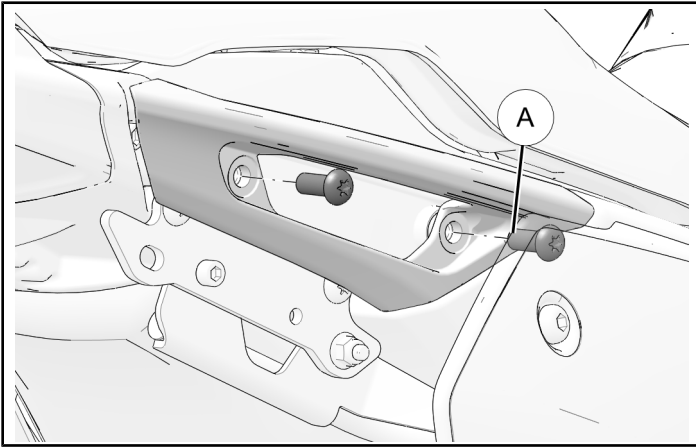
附件安装架紧固件：
26 牛米



2. 用两个之前保留的扶手紧固件(A)安装乘员扶手。

扭矩

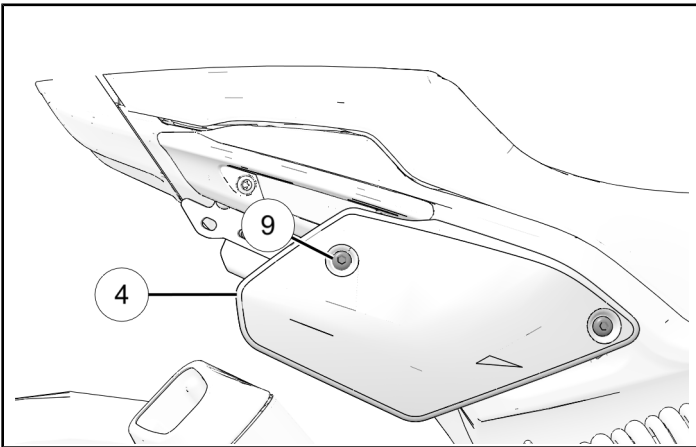
扶手紧固件(A):
26 牛米



3. 在套环位置将右侧号牌(4)安装到焊接支架上，并且用两个号牌紧固件(9)在上部安装位置安装。

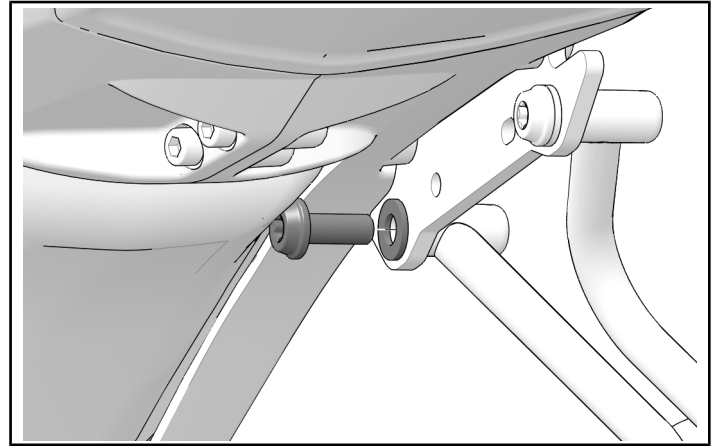
扭矩

号牌紧固件(9):
11 牛米



高位排气管配置的安装

1. 拆下前紧固件和垫圈并丢弃。



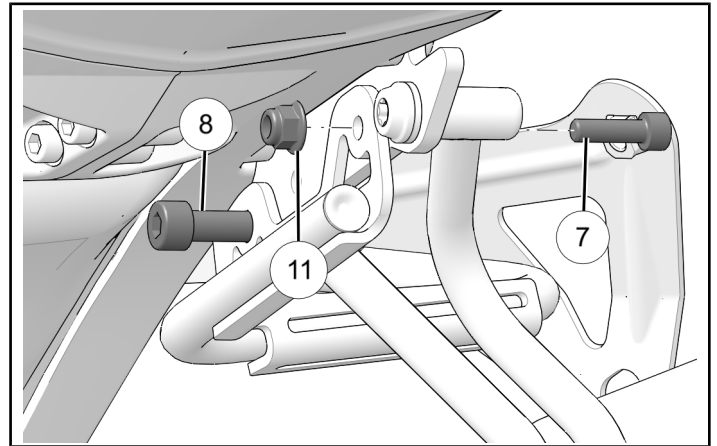
2. 用一个前紧固件(8)和一个后紧固件(7)及螺母(11)安装右侧号牌。

扭矩

附件安装架紧固件(7) (后部):
11 牛米

扭矩

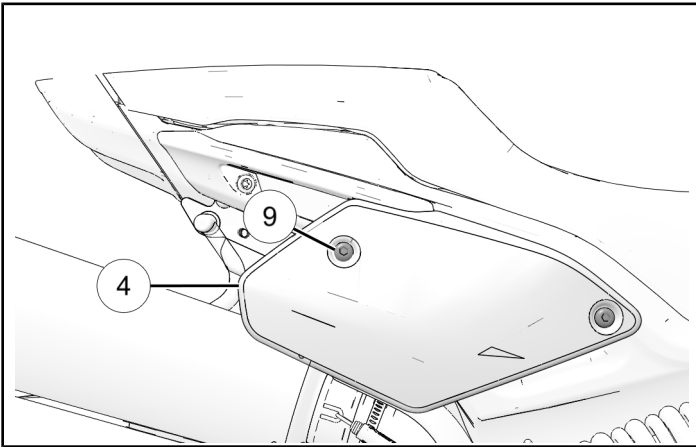
附件安装架紧固件(8) (前部):
26 牛米



- 在套环位置将右侧号牌④安装到焊接支架上，并且用两个号牌紧固件⑨在上部安装位置安装。

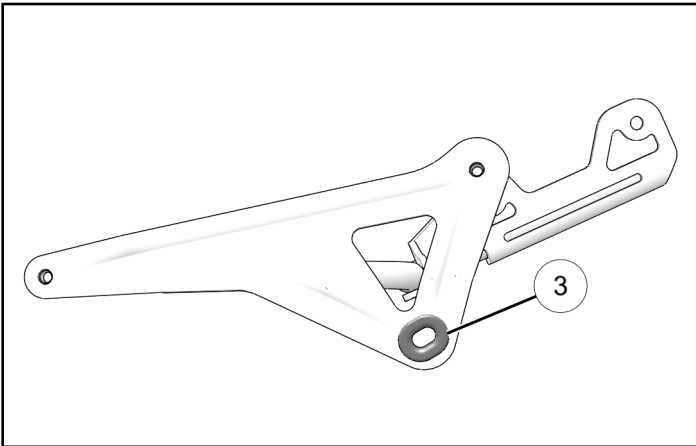
扭矩

号牌紧固件⑨：
11 牛米



左侧号牌

- 用力将橡胶套环③压入焊接支架。



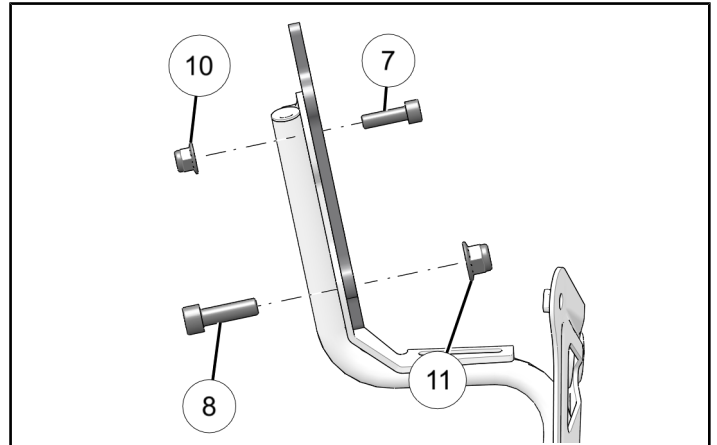
- 用紧固件⑦⑧以及螺母⑩⑪将附件安装架安装到焊接支架上。

扭矩

附件安装架紧固件⑦（后部）：
11 牛米

扭矩

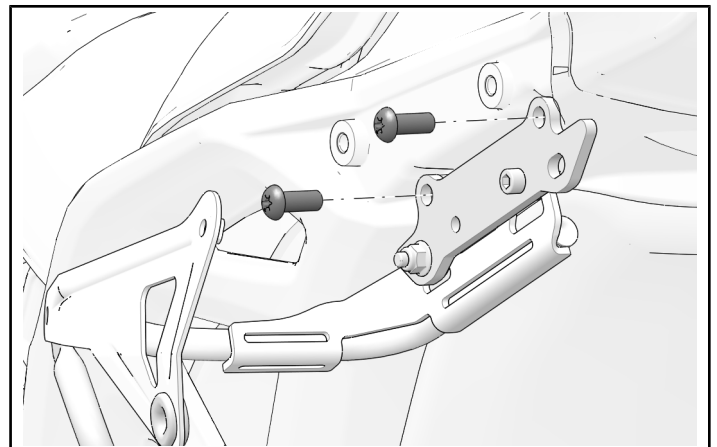
附件安装架紧固件⑧（前部）：
26 牛米



- 用附件固定套件（零部件编号2883842）中的两枚附件安装架紧固件将附件安装架安装到副车架上。

扭矩

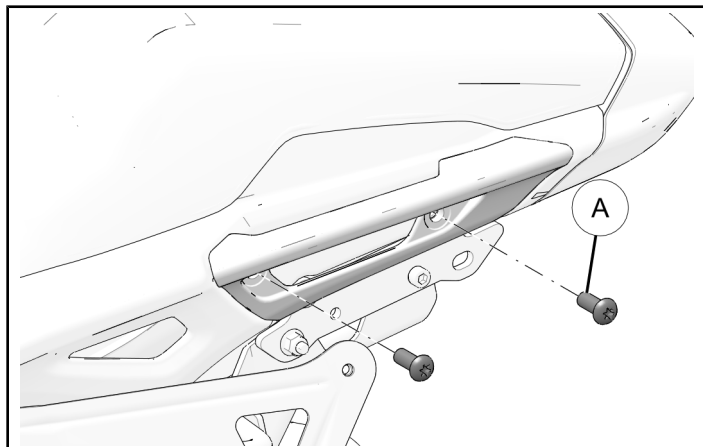
附件安装架紧固件：
26 牛米



4. 用两个之前保留的扶手紧固件(A)安装乘员扶手。

扭矩

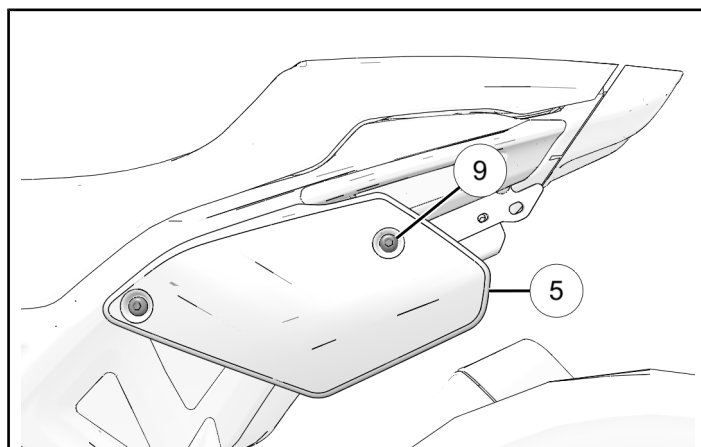
扶手紧固件(A):
26 牛米



5. 在套环位置将左侧号牌(5)安装到焊接支架上，并且用两枚号牌紧固件(9)在上部安装位置安装。

扭矩

号牌紧固件(9):
11 牛米



反馈表

我们为安装人员创建了一份反馈表，用于反馈有关安装说明的任何意见、问题或顾虑。您可以扫描二维码在移动设备上查看此反馈表，或者点击[此处](#)在个人电脑上进行查看。

