

# KIT DE PROTECTORES DE ALUMINIO DEL RADIADOR



N/P 2883768

## INSTRUCCIONES INTERNACIONALES

### DE DEUTSCH

Laden Sie die neuesten PDF-Anweisungen von [www.indianmotorcycle.de](http://www.indianmotorcycle.de) herunter.

### FR FRANÇAIS

Télécharger les dernières instructions en format PDF sur [www.indianmotorcycle.fr](http://www.indianmotorcycle.fr).

### IT ITALIANO

Scarica l'ultima versione delle istruzioni in formato PDF da [www.indianmoto.it](http://www.indianmoto.it).

### EN ENGLISH

Download the latest PDF instructions from [www.indianmotorcycle.com](http://www.indianmotorcycle.com).

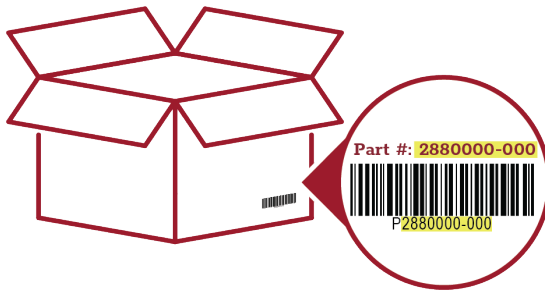
### ES ESPAÑOL

Descargue las instrucciones más recientes en formato PDF de [www.indianmotorcycle.mx](http://www.indianmotorcycle.mx) / [www.indianmotorcycle.es](http://www.indianmotorcycle.es).

### ZH 中文

从 [www.indianmotorcycle.cn](http://www.indianmotorcycle.cn) 下载最新的PDF说明。

1



2



3



4



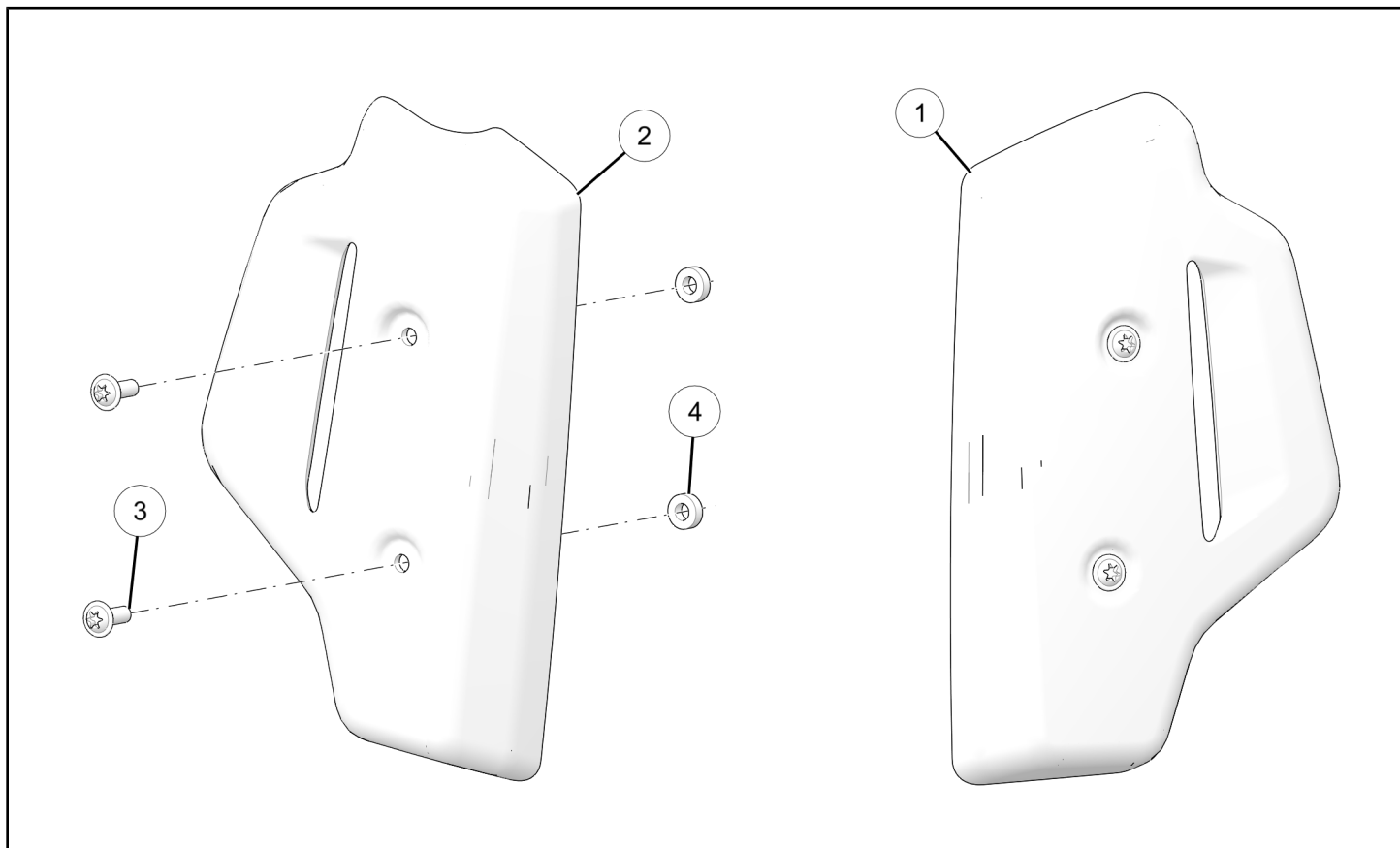
## APLICACIÓN

Verifique el ajuste de los accesorios en [www.indianmotorcycle.com](http://www.indianmotorcycle.com).

## ANTES DE EMPEZAR

Lea estas instrucciones y asegúrese de que estén todas las piezas y herramientas. Guarde estas instrucciones de instalación para consultarlas posteriormente y para obtener información acerca del pedido de piezas.

## CONTENIDO DEL KIT



REF.	CANTIDAD	DESCRIPCIÓN DE LA PIEZA	N/P DISPONIBLE POR SEPARADO
1	1	Protector del radiador, lado izquierdo	5266659
2	1	Protector del radiador, lado derecho	5266660
3	4	Tornillo, cabeza esférica, M6 x 1 x 16	7520560
4	4	Espaciador, protector del radiador	7521100
	1	Instrucciones	9929578

## HERRAMIENTAS REQUERIDAS

- Gafas de seguridad
- Juego de llaves hexagonales, métrico
- Juego de destornilladores, Torx®
- Juego de llaves de tubo, broca hexagonal, métrico
- Juego de llaves de tubo, broca Torx®
- Llave dinamométrica

## IMPORTANTE

Su kit de accesorios se ha diseñado exclusivamente para su vehículo. Antes de empezar, lea las instrucciones de instalación en su totalidad. La instalación es más fácil si el vehículo está limpio y libre de residuos. Para su seguridad y para asegurar una instalación satisfactoria, realice todos los pasos de instalación correctamente en la secuencia que se muestra.

## INSTRUCCIONES DE INSTALACIÓN

### PREPARACIÓN DEL VEHÍCULO

#### GENERALIDADES

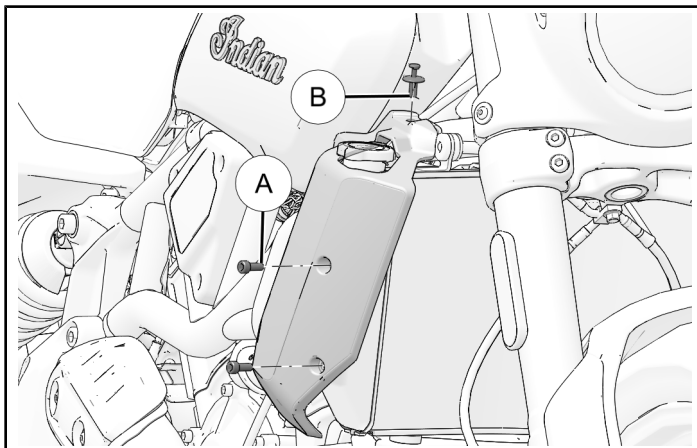
1. Gire la llave o el interruptor de encendido a la posición de APAGADO y extraiga la llave.
2. Antes de la instalación, asegúrese de que la motocicleta esté estacionada en una superficie plana, que el soporte lateral esté completamente extendido y que los vehículos estén estables.

#### DESMONTAJE DEL PROTECTOR DEL RADIADOR

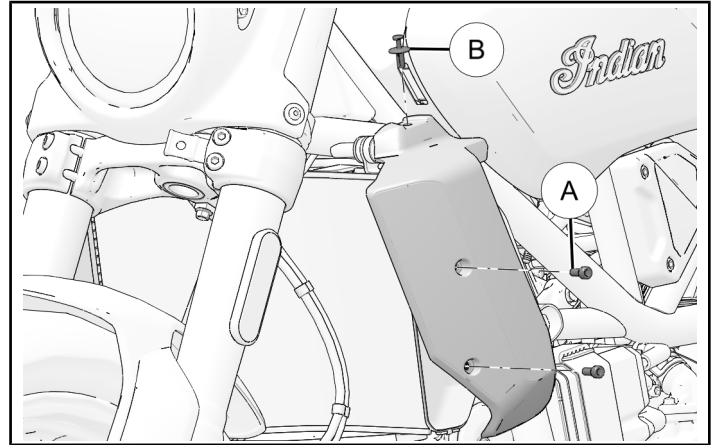
1. Quite los dos fijadores de la cubierta del radiador **A** y un pasador de presión **B** de la cubierta del radiador.

#### CONSEJO

Incline la cubierta del radiador para poderse mover alrededor de la tapa de presión del radiador.



2. Quite los dos fijadores de la cubierta del radiador **A** y un pasador de presión **B** de la cubierta del radiador.

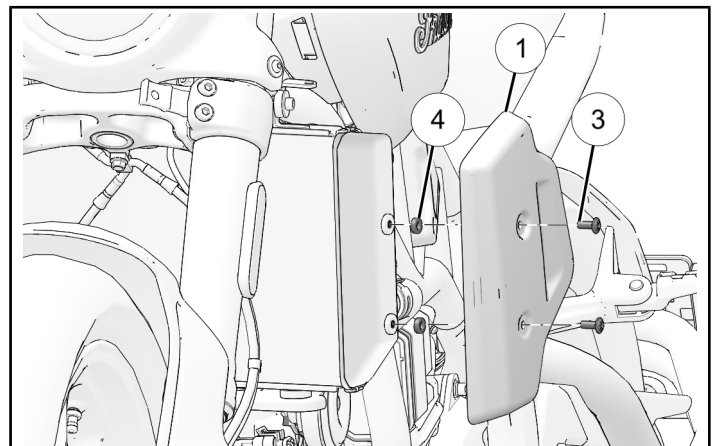


### INSTALACIÓN DE ACCESORIOS

1. Coloque el protector del lado izquierdo del radiador **1** con dos fijadores del protector del radiador **3** y dos espaciadores **4**.

#### PAR DE TORSIÓN

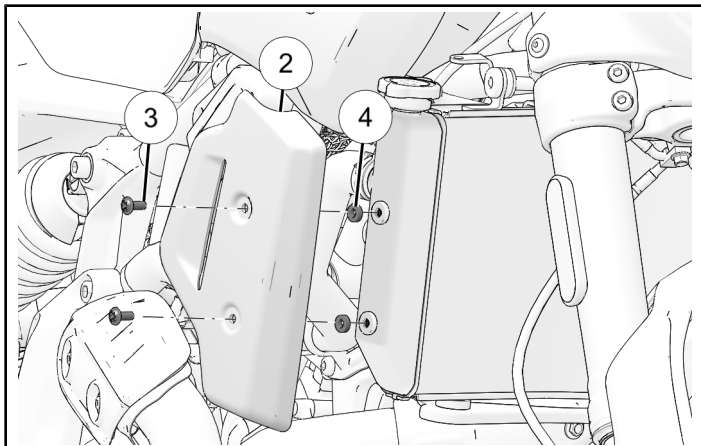
Fijadores del protector del radiador **3**:  
**4 N·m**



2. Coloque el protector del lado derecho del radiador ② con dos fijadores del protector del radiador ③ y dos espaciadores ④.

#### PAR DE TORSIÓN

Fijadores del protector del radiador ③:  
**4 N·m**



## FORMULARIO DE SUGERENCIAS Y COMENTARIOS

Se ha creado un formulario de sugerencias y comentarios para que el instalador proporcione comentarios, preguntas o dudas sobre las instrucciones de instalación. El formulario puede verse en los dispositivos móviles escaneando el código QR o haciendo clic [AQUÍ](#) si se está visualizando en un ordenador.

