

# KIT DE PROTECTION DE RADIATEUR EN ALUMINIUM



NUMÉRO(S) DE PIÈCE 2883768

## INSTRUCTIONS INTERNATIONALES

### DE DEUTSCH

Laden Sie die neuesten PDF-Anweisungen von [www.indianmotorcycle.de](http://www.indianmotorcycle.de) herunter.

### FR FRANÇAIS

Télécharger les dernières instructions en format PDF sur [www.indianmotorcycle.fr](http://www.indianmotorcycle.fr).

### IT ITALIANO

Scarica l'ultima versione delle istruzioni in formato PDF da [www.indianmoto.it](http://www.indianmoto.it).

### EN ENGLISH

Download the latest PDF instructions from [www.indianmotorcycle.com](http://www.indianmotorcycle.com).

### ES ESPAÑOL

Descargue las instrucciones más recientes en formato PDF de [www.indianmotorcycle.mx](http://www.indianmotorcycle.mx) / [www.indianmotorcycle.es](http://www.indianmotorcycle.es).

### ZH 中文

从[www.indianmotorcycle.cn](http://www.indianmotorcycle.cn) 下载最新的PDF说明。

1



2



3



4



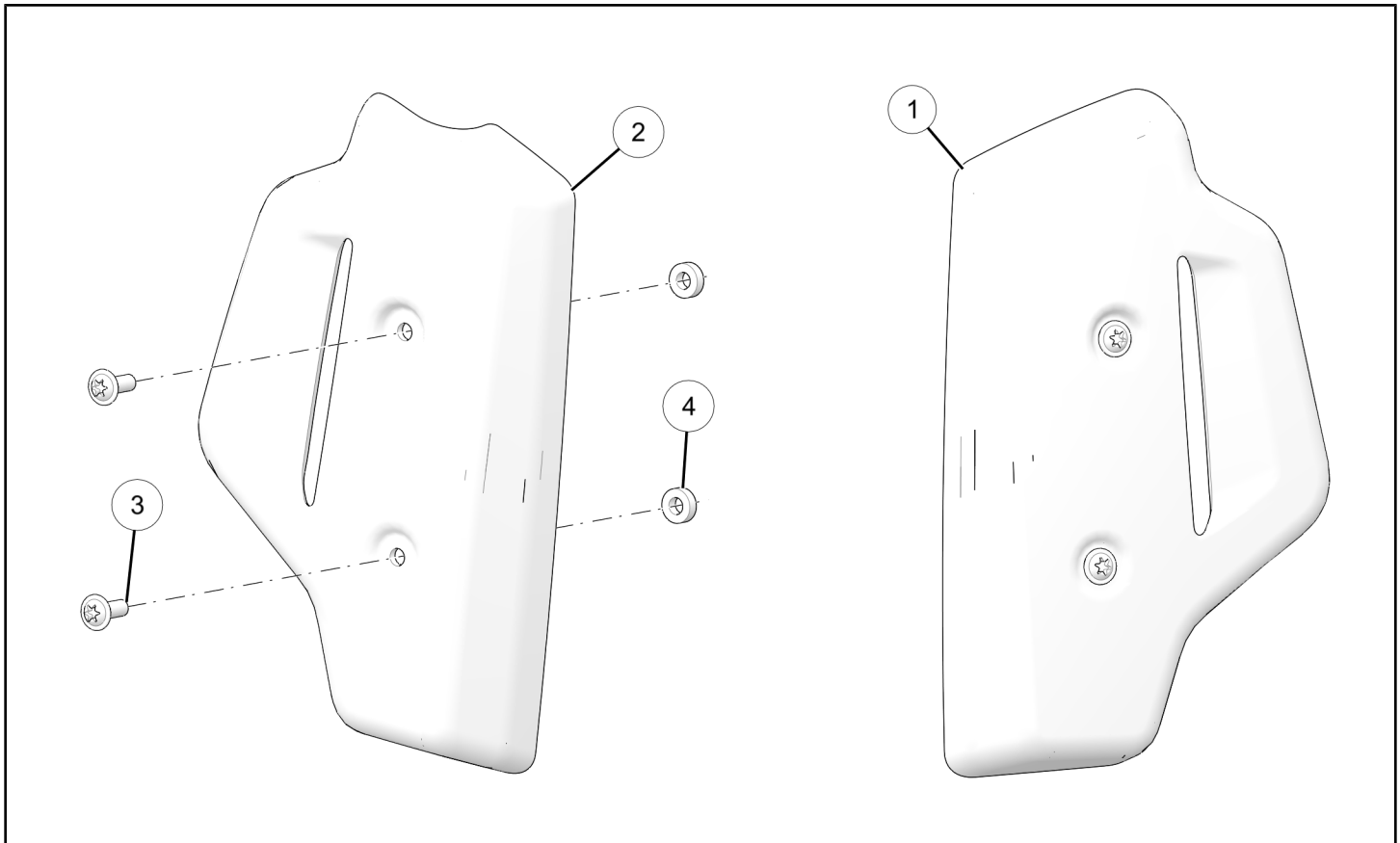
## CONFIGURATION

Vérifier que les accessoires sont adaptés sur [www.indianmotorcycle.com](http://www.indianmotorcycle.com).

## AVANT DE COMMENCER

Lire ces instructions et s'assurer de disposer de toutes les pièces et de tous les outils. Conserver ces instructions de montage pour pouvoir s'y reporter ultérieurement et pour toutes les informations concernant les commandes de pièces.

## CONTENU DU KIT



RÉF.	QTÉ	DESCRIPTION DE PIÈCES	N° DE PIÈCE DISPONIBLE SÉPARÉMENT
1	1	Protecteur de radiateur – Gauche	5266659
2	1	Protecteur de radiateur – Droite	5266660
3	4	Vis à tête plate, M6, 1 x 16 mm	7520560
4	4	Entretoise – Protection de radiateur	7521100
	1	Instructions	9929578

## OUTILS REQUIS

- Lunettes de sécurité
- Jeu de douilles, embout hexagonal, métrique
- Jeu de douilles, embout Torx®
- Jeu de tournevis, Torx®
- Clé dynamométrique

## IMPORTANT

Le kit d'accessoires est exclusivement conçu pour ce véhicule. Lire attentivement les instructions de montage avant de commencer. Le montage est plus facile si le véhicule est propre et sans débris. Pour des raisons de sécurité et pour assurer un montage correct, suivre toutes les étapes de montage correctement dans l'ordre indiqué.

## INSTRUCTIONS DE MONTAGE

### PRÉPARATION DU VÉHICULE

#### GÉNÉRALITÉS

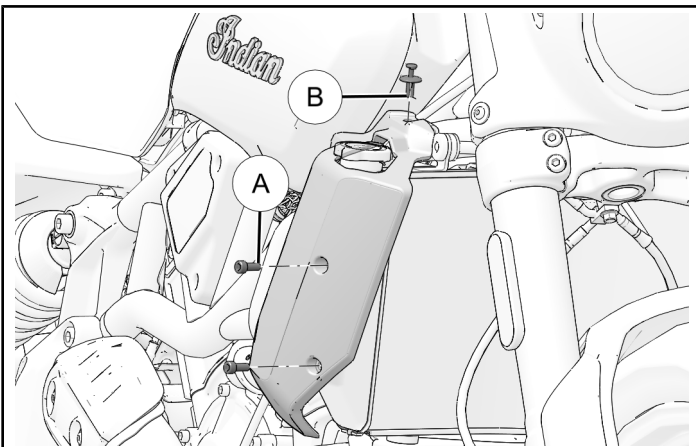
1. Tourner la clé ou le commutateur d'allumage en position d'ARRÊT et retirer la clé.
2. S'assurer que la motocyclette est garée sur une surface plane, que la béquille est complètement sortie et que le véhicule est stable avant le montage.

#### DÉMONTAGE DE LA PROTECTION DE RADIATEUR

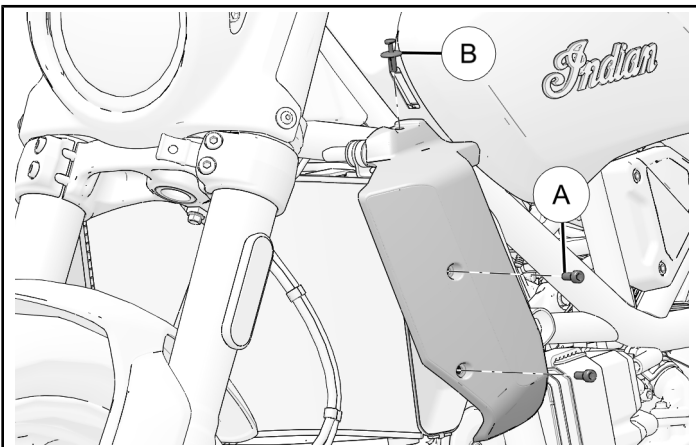
1. Retirer deux fixations du couvercle du radiateur **A** et une goupille **B** du couvercle du radiateur.

#### CONSEIL

Incliner le couvercle du radiateur pour manœuvrer autour du bouchon du radiateur.



2. Retirer deux fixations du couvercle du radiateur **A** et une goupille **B** du couvercle du radiateur.

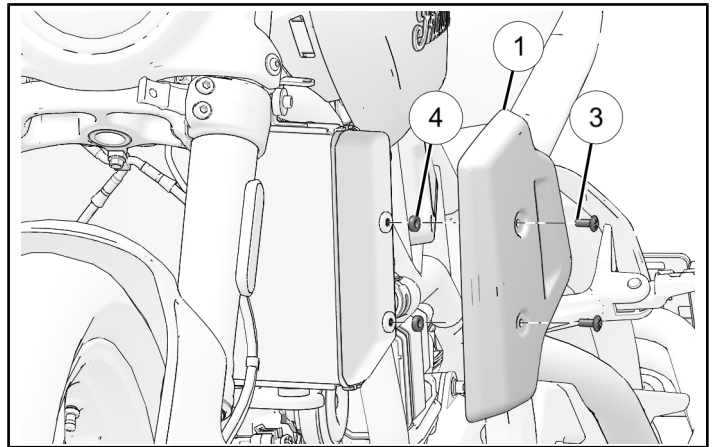


### MONTAGE DE L'ACCESSOIRE

1. Monter la protection de radiateur gauche **1** avec deux fixations de protection de radiateur **3** et deux entretoises **4**.

#### COUPLE

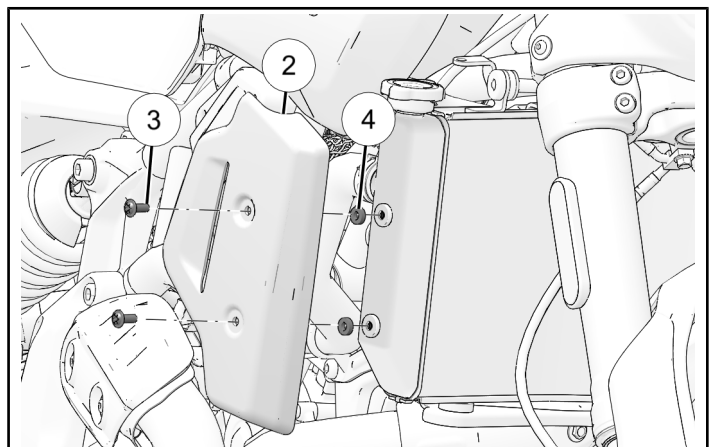
Fixations de protection de radiateur **3** :  
**4 N·m**



2. Monter la protection de radiateur droite **2** avec deux fixations de protection de radiateur **3** et deux entretoises **4**.

#### COUPLE

Fixations de protection de radiateur **3** :  
**4 N·m**



## FORMULAIRE DE RETOUR D'EXPÉRIENCE

Un formulaire de retour d'expérience a été créé pour permettre à chaque monteur de faire part de ses commentaires, de ses questions ou de ses préoccupations concernant les instructions de montage. Il est possible de consulter ce formulaire de retour d'expérience à partir d'un appareil mobile en scannant le code QR ou en cliquant [ICI](#) si ce document est consulté à partir d'un ordinateur.

