

KIT DI PROTEZIONI IN ALLUMINIO DEL RADIATORE



NUMERO CODICE 2883768

ISTRUZIONI INTERNAZIONALI

DE DEUTSCH

Laden Sie die neuesten PDF-Anweisungen von www.indianmotorcycle.de herunter.

FR FRANÇAIS

Télécharger les dernières instructions en format PDF sur www.indianmotorcycle.fr.

IT ITALIANO

Scarica l'ultima versione delle istruzioni in formato PDF da www.indianmoto.it.

EN ENGLISH

Download the latest PDF instructions from www.indianmotorcycle.com.

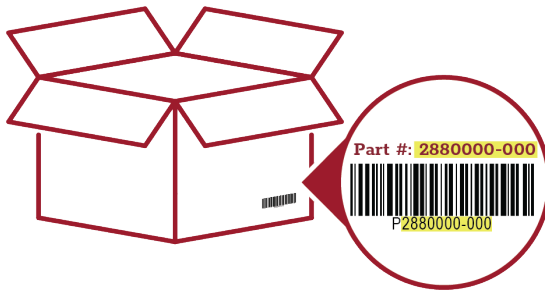
ES ESPAÑOL

Descargue las instrucciones más recientes en formato PDF de www.indianmotorcycle.mx / www.indianmotorcycle.es.

ZH 中文

从www.indianmotorcycle.cn 下载最新的PDF说明。

1



2



3



4



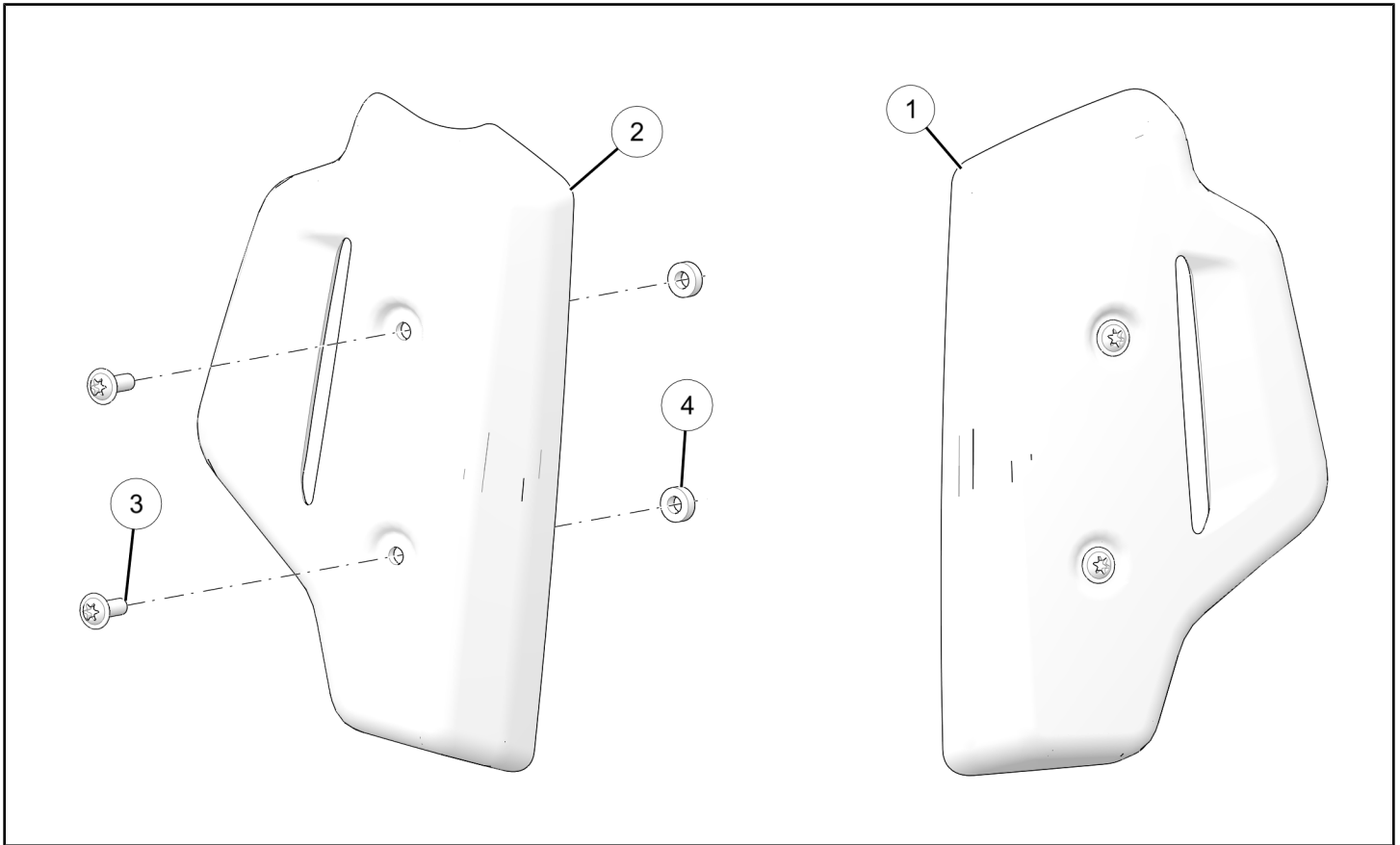
APPLICAZIONE

Verificare la dotazione di accessori all'indirizzo www.indianmotorcycle.com.

PRIMA DI COMINCIARE

Leggere queste istruzioni e assicurarsi di avere a disposizione tutte le parti e gli attrezzi. Conservare queste istruzioni per l'installazione per consultarle in futuro e per reperire le informazioni su come ordinare i ricambi.

CONTENUTI DEL KIT



RIF.	QUANTITÀ	DESCRIZIONE DEL PEZZO	N° CODICE DISPONIBILE SEPARATAMENTE
1	1	Protezione del radiatore, lato sinistro	5266659
2	1	Protezione del radiatore, lato destro	5266660
3	4	Vite a testa piatta, M6 x 1 x 16	7520560
4	4	Distanziale, protezione del radiatore	7521100
	1	Istruzioni	9929578

ATTREZZI RICHIESTI

- Occhiali di protezione
- Set di chiavi esagonali, metriche
- Set di cacciaviti, Torx®
- Set di chiavi a bussola, punte esagonali, metriche
- Set di chiavi a bussola, punta Torx®
- Chiave dinamometrica

IMPORTANTE

Questo kit accessori è stato progettato esclusivamente per il tuo veicolo. Leggere con attenzione le apposite istruzioni prima di iniziare l'installazione. Se il veicolo è pulito e libero da residui, l'installazione è più semplice. Per garantire la sicurezza ed un'installazione soddisfacente, seguire correttamente tutti i passi della procedura nella sequenza illustrata.

ISTRUZIONI PER L'INSTALLAZIONE

PREPARAZIONE DEL VEICOLO

ASPETTI GENERALI

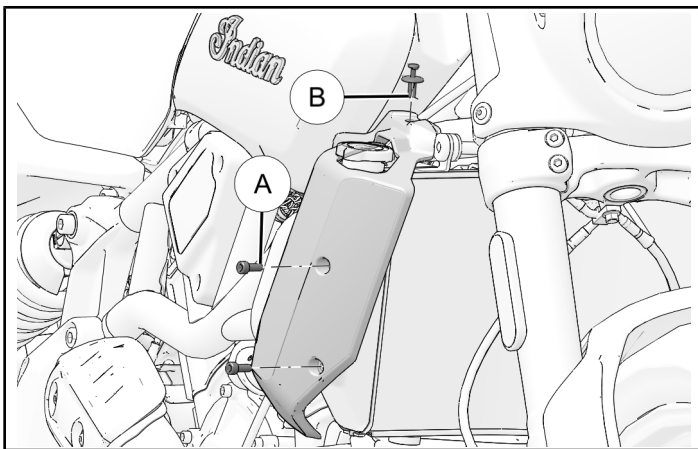
1. Ruotare la chiave o l'interruttore di accensione sulla posizione SPENTO e rimuovere la chiave.
2. Prima dell'installazione, accertarsi che la motocicletta sia parcheggiata su una superficie piana, che il cavalletto sia completamente esteso e che il veicolo sia stabile.

RIMOZIONE DELLA PROTEZIONE DEL RADIATORE

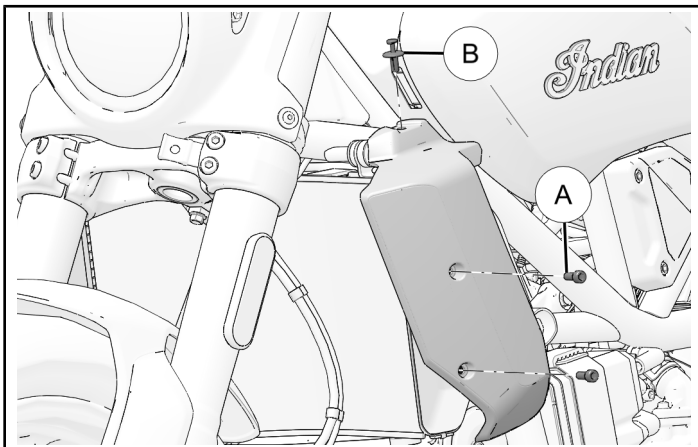
1. Rimuovere due dispositivi di fissaggio **A** e uno spinotto **B** dal coperchio del radiatore.

CONSIGLIO

Inclinare il coperchio del radiatore per poter intervenire intorno al tappo a pressione del radiatore.



2. Rimuovere due dispositivi di fissaggio **A** e uno spinotto **B** dal coperchio del radiatore.

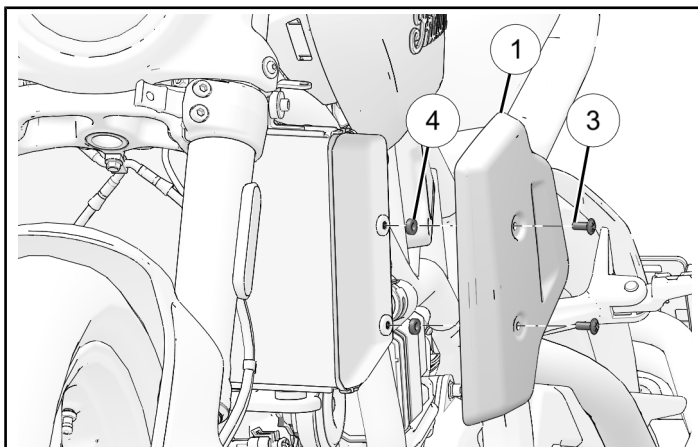


INSTALLAZIONE DEGLI ACCESSORI

1. Installare la protezione sinistra **1** del radiatore con due appositi dispositivi di fissaggio **3** e due distanziali **4**.

COPPIA

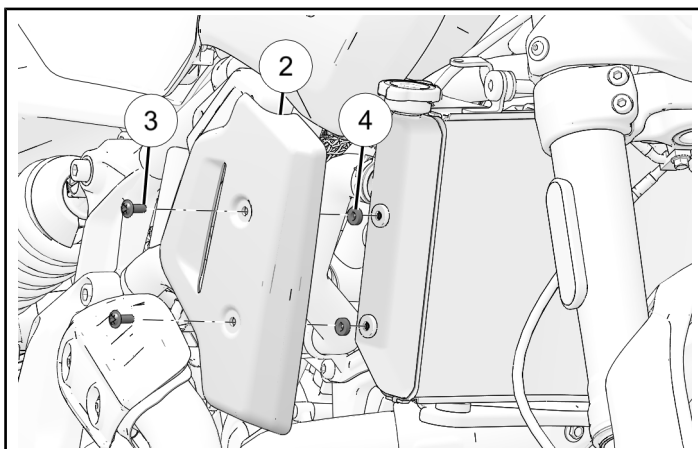
Dispositivi di fissaggio della protezione del radiatore **3**:
4 N·m (36 in-lb)



2. Installare la protezione destra **2** del radiatore con due appositi dispositivi di fissaggio **3** e due distanziali **4**.

COPPIA

Dispositivi di fissaggio della protezione del radiatore **3**:
4 N·m (36 in-lb)



MODULO DI FEEDBACK

È stato creato un modulo di feedback per consentire a chi effettua l'installazione di comunicare eventuali commenti, domande o dubbi sulle istruzioni per l'installazione. Il modulo può essere visualizzato su dispositivi mobili effettuando una scansione del codice QR o cliccando [QUI](#) se si visualizza su un PC.

