

铝质散热器防护罩套件



零部件编号 2883768

国际版说明书

DE DEUTSCH

Laden Sie die neuesten PDF-Anweisungen von www.indianmotorcycle.de herunter.

FR FRANÇAIS

Télécharger les dernières instructions en format PDF sur www.indianmotorcycle.fr.

IT ITALIANO

Scarica l'ultima versione delle istruzioni in formato PDF da www.indianmoto.it.

EN ENGLISH

Download the latest PDF instructions from www.indianmotorcycle.com.

ES ESPAÑOL

Descargue las instrucciones más recientes en formato PDF de www.indianmotorcycle.mx / www.indianmotorcycle.es.

ZH 中文

从www.indianmotorcycle.cn 下载最新的PDF说明。

1



2



3



4



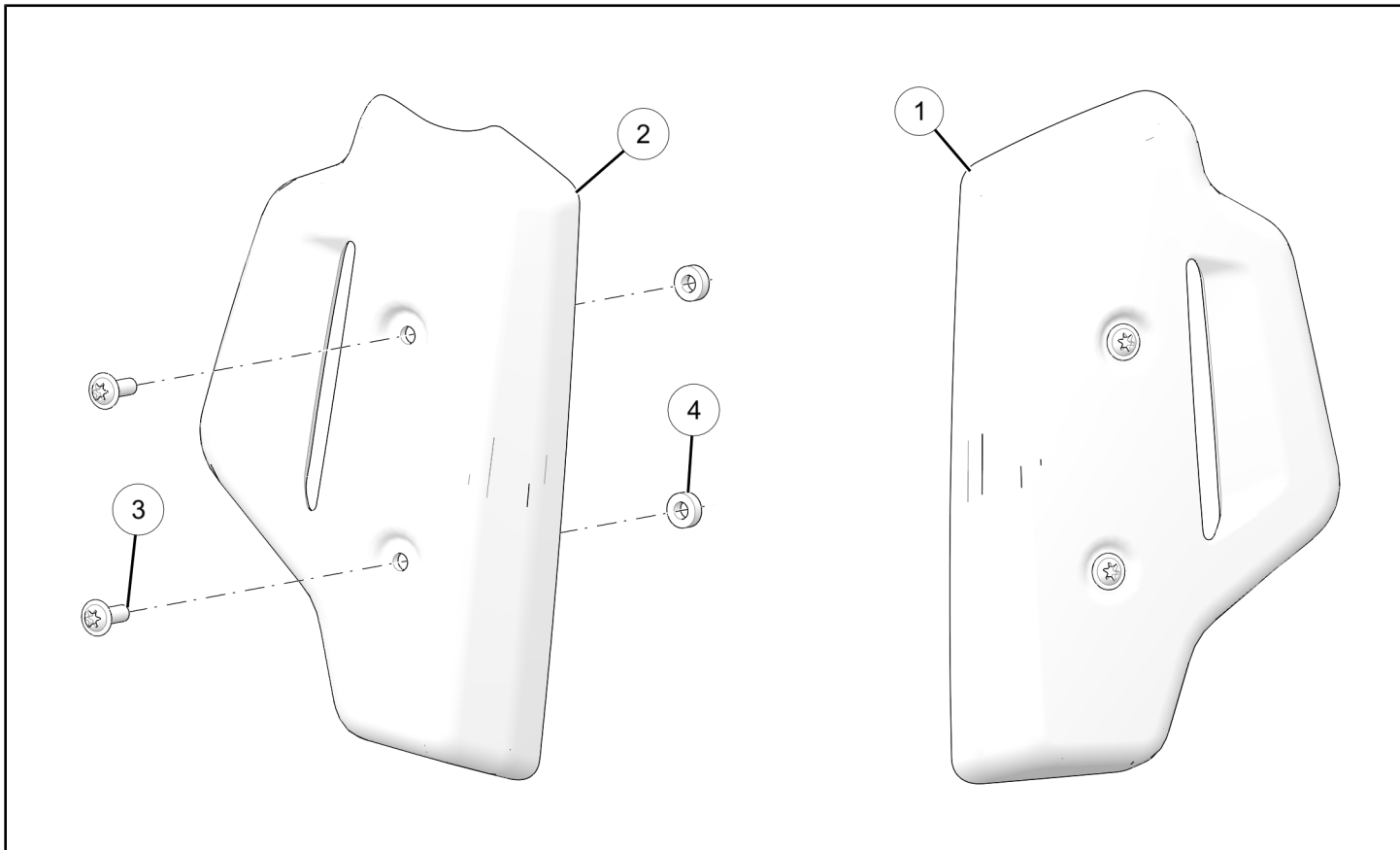
应用

请访问www.indianmotorcycle.com确认附件的适配情况。

安装前

请阅读所有说明并检查所有零部件和工具以确保其符合要求。请保管好安装说明以备将来的参考和零部件订购所需。

套件内容



序号	数量	零部件描述	可单独提供的零件编号
1	1	散热器防护罩 - 左侧	5266659
2	1	散热器防护罩 - 右侧	5266660
3	4	平头螺钉, M6 x 1 x 16	7520560
4	4	隔圈 - 散热器防护罩	7521100
	1	说明书	9929578

需要的工具

- 护目镜
- 六角扳手套组、公制
- 螺丝刀套组, Torx®
- 套筒套组、六角套筒头、公制
- 套筒套组, Torx®套筒头
- 扭矩扳手

重要事项

您的附件套装专为您的车辆量身设计。请在开始安装前，通读安装说明。车辆清洁无垢的情况下，会更容易进行安装。为了您的安全，同时为了确保实现满意的安装效果，请您按照所示顺序正确执行所有安装步骤。

安装说明

车辆准备

概述

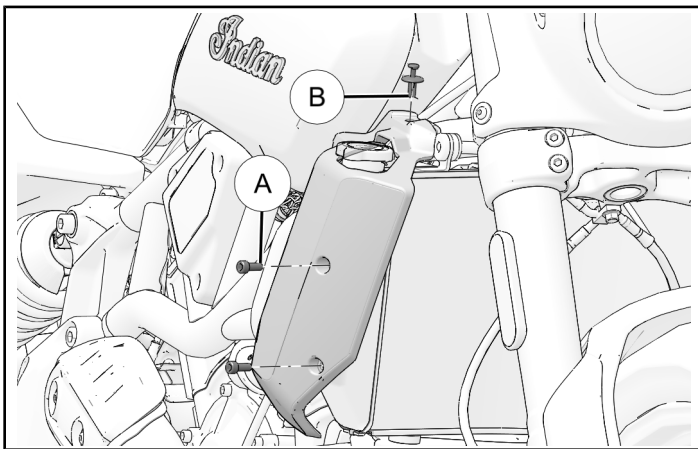
1. 将钥匙或点火开关转到OFF（关闭）位置并拔下钥匙。
2. 安装前，请确保将摩托车停放在平整地面上，完全支起停车支架并保持车辆平稳。

散热器防护罩拆卸

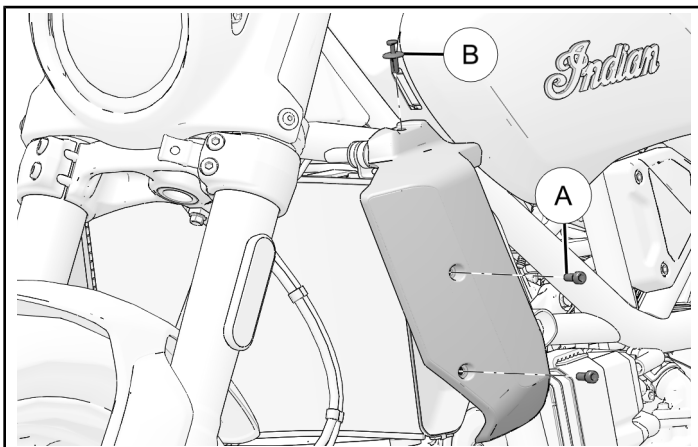
1. 从散热器罩盖上拆下两个散热器罩盖紧固件①和一个扣具②。

提示

将散热器罩盖倾斜，使其能避开散热器承压盖。



2. 从散热器罩盖上拆下两个散热器罩盖紧固件①和一个扣具②。

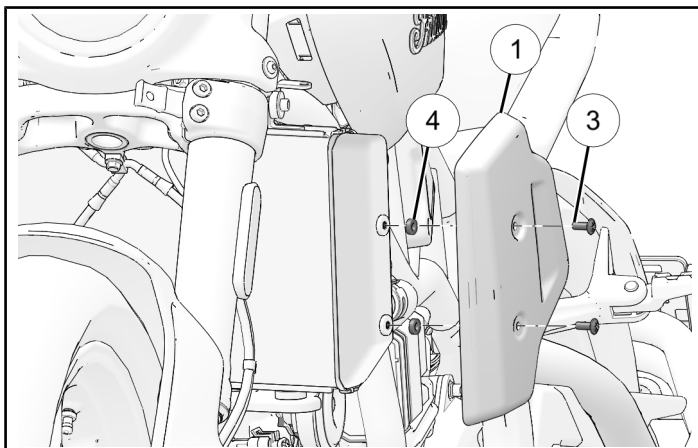


附件安装

1. 使用两枚散热器防护罩紧固件③和两个隔圈④安装左侧散热器防护罩①。

扭矩

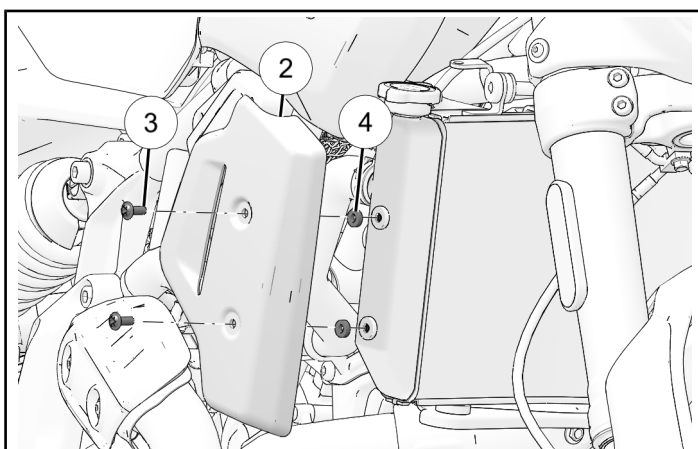
散热器防护罩紧固件③：
4牛米（36英寸磅）



2. 使用两枚散热器防护罩紧固件③和两个隔圈④安装右侧散热器防护罩②。

扭矩

散热器防护罩紧固件③：
4牛米（36英寸磅）



反馈表

我们为安装人员创建了一份反馈表，用于反馈有关安装说明的任何意见、问题或顾虑。您可以扫描二维码在移动设备上查看此反馈表，或者点击[此处](#)在个人电脑上进行查看。

