



TEILE-NR. 2884103

INTERNATIONALE ANLEITUNG

DE DEUTSCH

Laden Sie die neuesten PDF-Anweisungen von www.indianmotorcycle.de herunter.

FR FRANÇAIS

Télécharger les dernières instructions en format PDF sur www.indianmotorcycle.fr.

IT ITALIANO

Scarica l'ultima versione delle istruzioni in formato PDF da www.indianmoto.it.

EN ENGLISH

Download the latest PDF instructions from www.indianmotorcycle.com.

ES ESPAÑOL

Descargue las instrucciones más recientes en formato PDF de www.indianmotorcycle.mx / www.indianmotorcycle.es.

ZH 中文

从www.indianmotorcycle.cn 下载最新的PDF说明。



ANWENDUNG

Unter www.indianmotorcycle.com prüfen, ob das Zubehörteil passt.

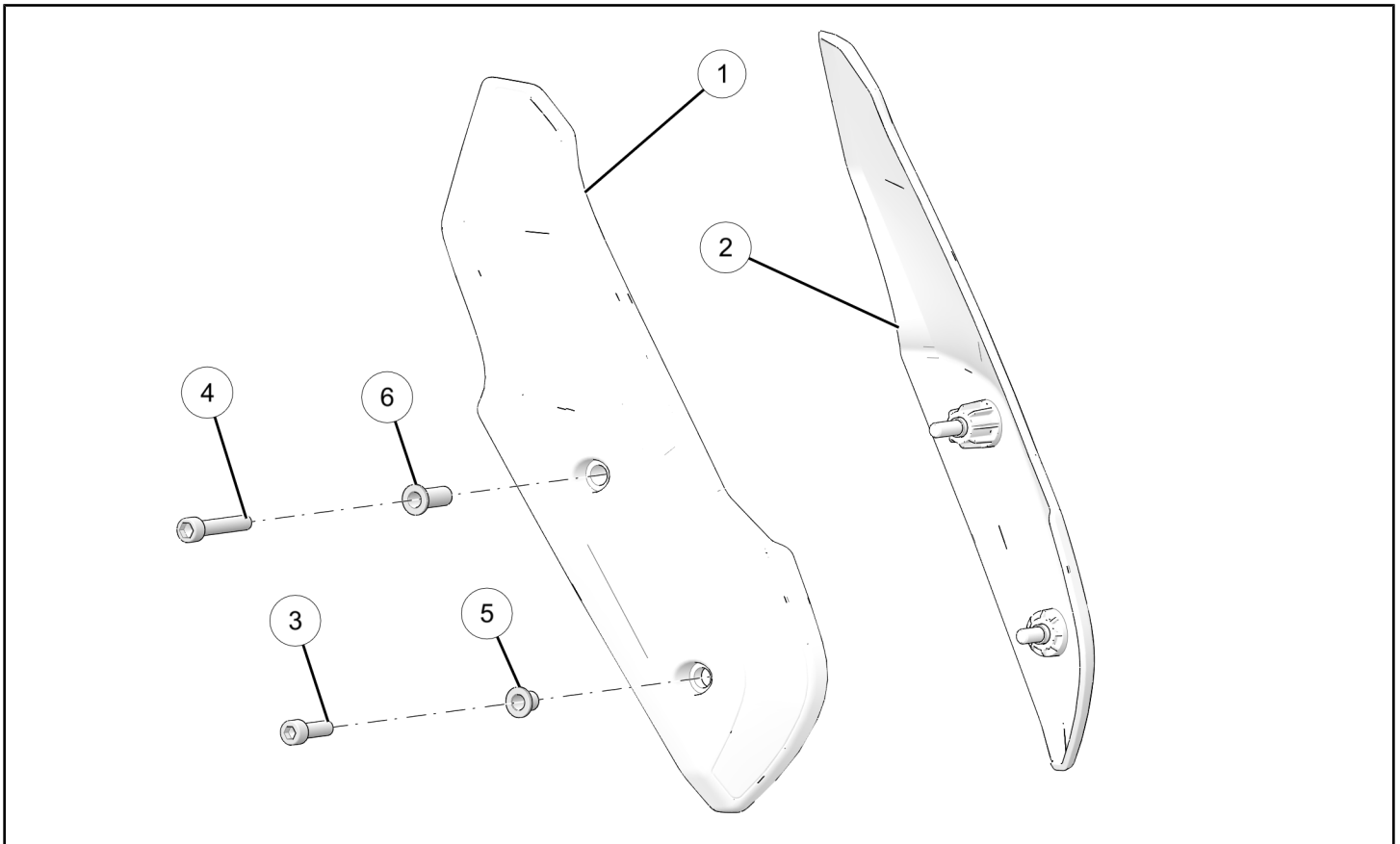
WICHTIG

Der *Gabelschutz-Satz* Teile-Nr. 2884103 ist nur mit dem Serienschutzblech kompatibel, nicht mit Zubehörschutzblechen.

VOR BEGINN

Diese Anleitung durchlesen und prüfen, ob alle Teile und Werkzeuge vorhanden sind. Diese Montageanleitung bitte für zukünftige Bezugnahme und Bestellung von Teilen aufbewahren.

SATZINHALTE



REF.	MENGE	TEILEBESCHREIBUNG	TEILENUMMER – SEPARAT ERHÄLTlich
1	1	Gabelschutz, rechts	5454999
2	1	Gabelschutz, links	5454998
3	2	Inbusschraube, M6 x 1,0 x 20	7517305
4	2	Inbusschraube, M6 x 1,0 x 35	7518308
5	2	Unterer Druckbegrenzer	5142319
6	2	Oberer Druckbegrenzer	5142318
	1	Anleitungen	9929464

BENÖTIGTE WERKZEUGE

- Schutzbrille
- Sechskantschlüsselset, metrisch
- Steckschlüsselsatz, Sechskantschlüssel, metrisch
- Drehmomentschlüssel

WICHTIG

Der Zubehörsatz wurde exklusiv für dieses Fahrzeug entworfen. Vor Beginn bitte die Montageanleitung sorgfältig durchlesen. Der Einbau ist leichter, wenn das Fahrzeug sauber und frei von Schmutz ist. Zur Sicherheit und um einen zufriedenstellenden Einbau zu gewährleisten, alle Montageschritte richtig in der gezeigten Sequenz durchführen.

MONTAGEANLEITUNG

FAHRZEUGVORBEREITUNG

ALLGEMEINES

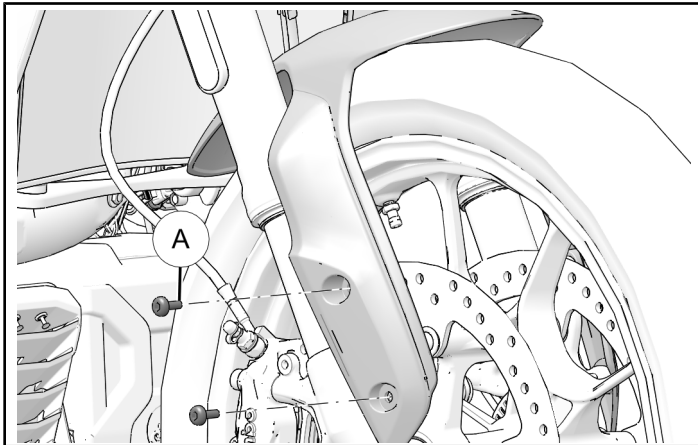
1. Zündschlüssel oder Zündschalter in Stellung AUS drehen und Schlüssel abziehen.
2. Vor dem Einbau sicherstellen, dass das Motorrad auf einer ebenen Fläche geparkt, der Ständer vollständig ausgefahren und das Fahrzeug stabil ist.

ZUBEHÖREINBAU

ANMERKUNG

Die längeren Gabelschutz-Befestigungsteile ④ und die längeren Druckbegrenzer ⑥ müssen an der oberen Position montiert sein.

1. Zwei Schrauben ① vom Schutzblech abnehmen und entsorgen.



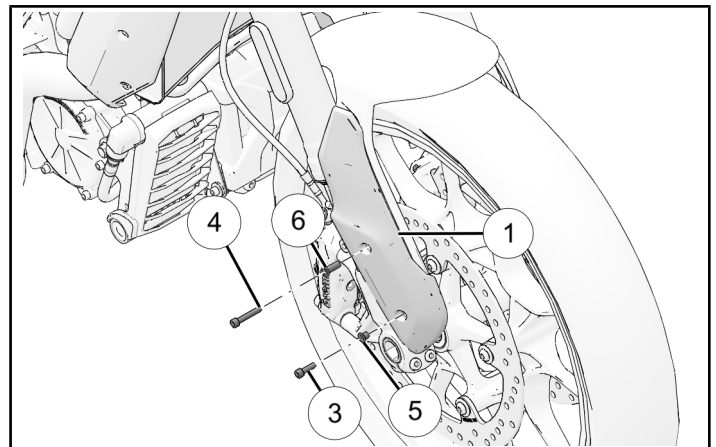
2. Rechten Gabelschutz ① zum vorderen Schutzblech ausrichten. Vor dem Befestigen des Unterteils das obere Befestigungsteil ④ und den Druckbegrenzer ⑥ lose einbauen. Unterteil mit dem unteren Befestigungsteil ③ und dem Druckbegrenzer ⑤ lose montieren.

DREHMOMENT

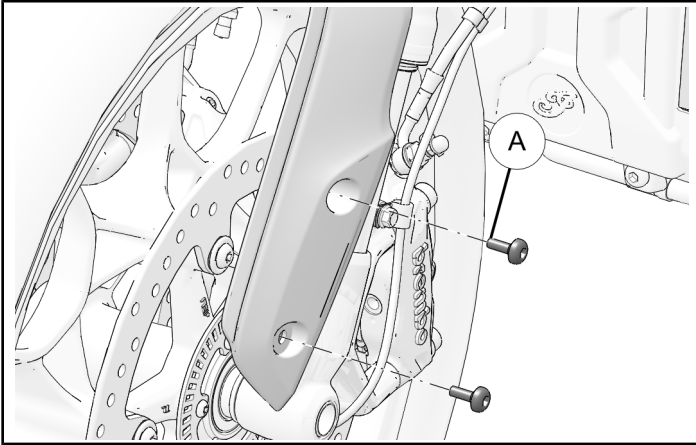
Oberes Gabelschutz-Befestigungsteil ④:
11 Nm

DREHMOMENT

Unteres Gabelschutz-Befestigungsteil ③:
11 Nm



3. Zwei Schrauben **A** vom Schutzblech abnehmen und entsorgen.



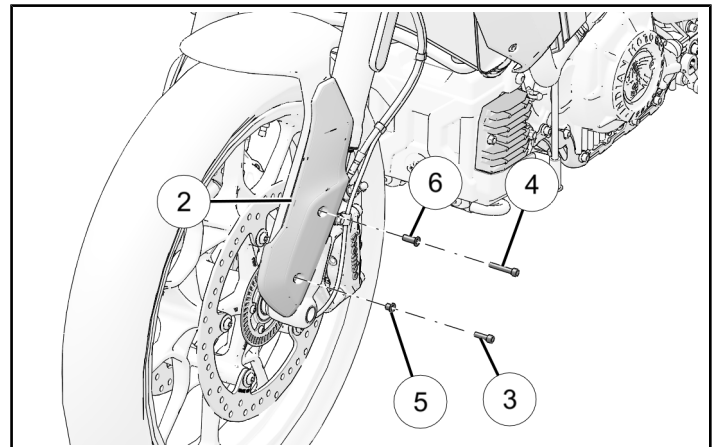
4. Linken Gabelschutz **1** zum vorderen Schutzblech ausrichten. Vor dem Befestigen des Unterteils das obere Befestigungsteil **4** und den Druckbegrenzer **6** lose einbauen. Unterteil mit dem unteren Befestigungsteil **3** und dem Druckbegrenzer **5** lose montieren.

DREHMOMENT

Oberes Gabelschutz-Befestigungsteil **4**:
11 Nm

DREHMOMENT

Unteres Gabelschutz-Befestigungsteil **3**:
11 Nm



RÜCKMELDUNGSFORMULAR

Ein Rückmeldungsformular wurde für den Installateur erstellt, um Kommentare, Fragen oder Bedenken zur Montageanleitung mitzuteilen. Das Formular ist auf Mobilgeräten einsehbar, indem der QR-Code gescannt wird oder [HIER](#) klicken, wenn es über einen PC angesehen wird.

