

# KIT DE PROTECTORES DE LA HORQUILLA



N/P 2884103

## INSTRUCCIONES INTERNACIONALES

### DE DEUTSCH

Laden Sie die neuesten PDF-Anweisungen von [www.indianmotorcycle.de](http://www.indianmotorcycle.de) herunter.

### FR FRANÇAIS

Télécharger les dernières instructions en format PDF sur [www.indianmotorcycle.fr](http://www.indianmotorcycle.fr).

### IT ITALIANO

Scarica l'ultima versione delle istruzioni in formato PDF da [www.indianmoto.it](http://www.indianmoto.it).

### EN ENGLISH

Download the latest PDF instructions from [www.indianmotorcycle.com](http://www.indianmotorcycle.com).

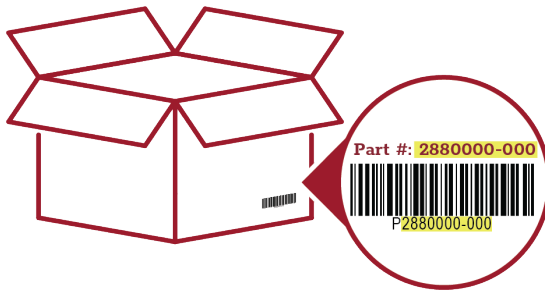
### ES ESPAÑOL

Descargue las instrucciones más recientes en formato PDF de [www.indianmotorcycle.mx](http://www.indianmotorcycle.mx) / [www.indianmotorcycle.es](http://www.indianmotorcycle.es).

### ZH 中文

从[www.indianmotorcycle.cn](http://www.indianmotorcycle.cn) 下载最新的PDF说明。

1



2



3



4



## APLICACIÓN

Verifique el ajuste de los accesorios en [www.indianmotorcycle.com](http://www.indianmotorcycle.com).

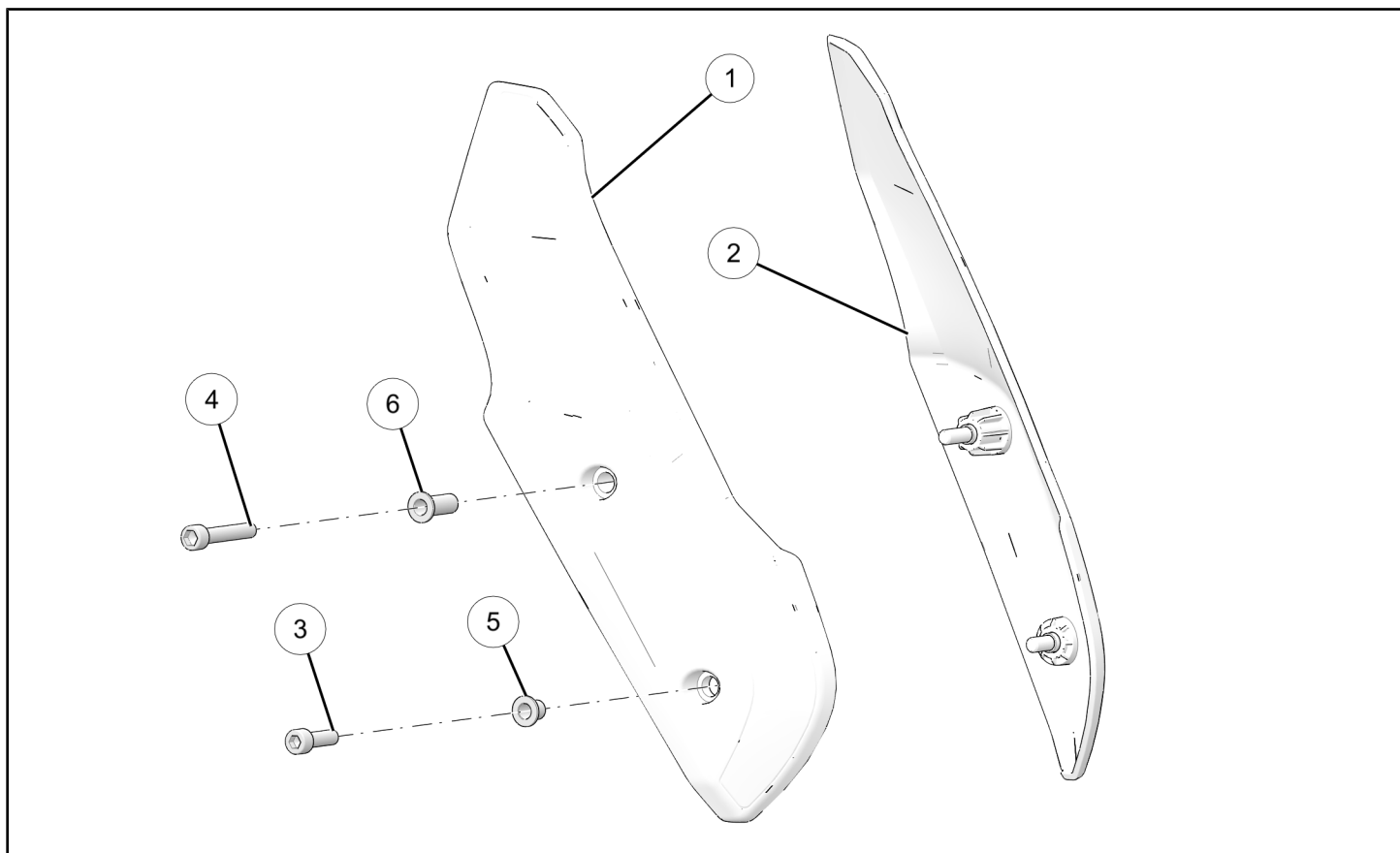
### IMPORTANTE

El kit de protectores de la horquilla N/P 2884103 solamente es compatible con el guardabarros de serie y no es compatible con los kits de guardabarros accesorios.

## ANTES DE EMPEZAR

Lea estas instrucciones y asegúrese de que estén todas las piezas y herramientas. Guarde estas instrucciones de instalación para consultarlas posteriormente y para obtener información acerca del pedido de piezas.

## CONTENIDO DEL KIT



REF.	CANTIDAD	DESCRIPCIÓN DE LA PIEZA	N/P DISPONIBLE POR SEPARADO
1	1	Protector, horquilla, lado derecho	5454999
2	1	Protector, horquilla, lado izquierdo	5454998
3	2	Tornillo, cabeza hueca, M6 x 1,0 x 20	7517305
4	2	Tornillo, cabeza hueca, M6 x 1,0 x 35	7518308
5	2	Limitador, compresión, inferior	5142319
6	2	Limitador, compresión, superior	5142318
	1	Instrucciones	9929464

## HERRAMIENTAS REQUERIDAS

- Gafas de seguridad
- Juego de llaves hexagonales, métrico
- Juego de llaves de tubo, broca hexagonal, métrico
- Llave dinamométrica

## IMPORTANTE

Su kit de accesorios se ha diseñado exclusivamente para su vehículo. Antes de empezar, lea las instrucciones de instalación en su totalidad. La instalación es más fácil si el vehículo está limpio y libre de residuos. Para su seguridad y para asegurar una instalación satisfactoria, realice todos los pasos de instalación correctamente en la secuencia que se muestra.

## INSTRUCCIONES DE INSTALACIÓN

### PREPARACIÓN DEL VEHÍCULO

#### GENERALIDADES

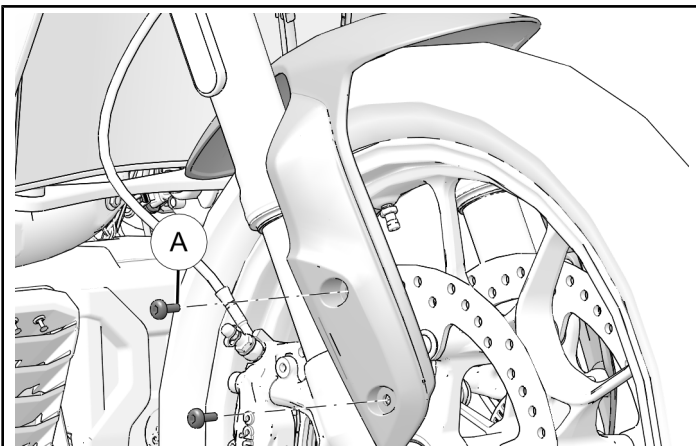
1. Gire la llave o el interruptor de encendido a la posición de APAGADO y extraiga la llave.
2. Antes de la instalación, asegúrese de que la motocicleta esté estacionada en una superficie plana, que el soporte lateral esté completamente extendido y que los vehículos estén estables.

### INSTALACIÓN DE ACCESORIOS

#### NOTA

Asegúrese de que los fijadores más largos del protector de la horquilla ④ y los limitadores de la compresión más largos ⑥ están instalados en la ubicación superior.

1. Quite y deseche los dos tornillos ① del guardabarros.



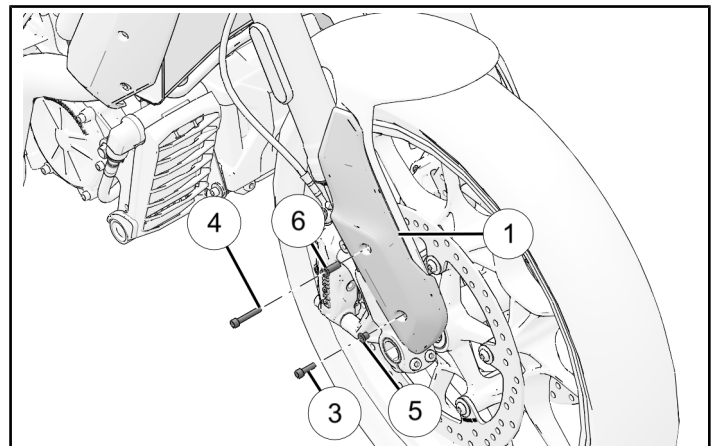
2. Alinee el protector de la horquilla del lado derecho ① con el guardabarros delantero. Sin apretar, instale el fijador superior ④ y el limitador de la compresión ⑥ antes de asegurar el inferior. Sin apretar, instale la parte inferior con el fijador inferior ③ y el limitador de la compresión ⑤.

#### PAR DE TORSIÓN

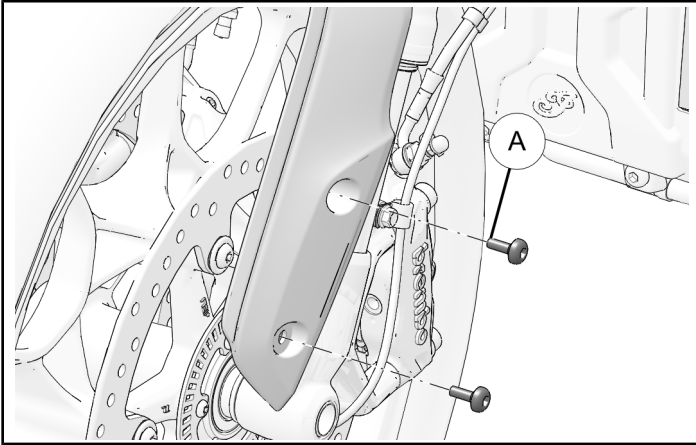
Fijador superior ④ del protector de la horquilla :  
**11 N·m**

#### PAR DE TORSIÓN

Fijador inferior ③ del protector de la horquilla :  
**11 N·m**



3. Quite y deseche los dos tornillos **A** del guardabarros.



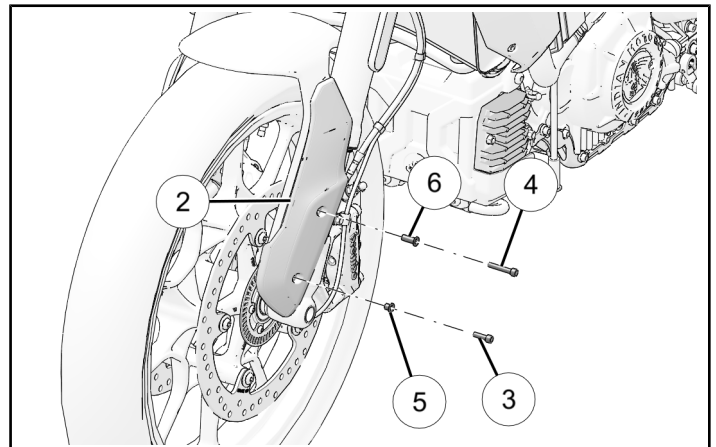
4. Alinee el protector de la horquilla del lado izquierdo **1** con el guardabarros delantero. Sin apretar, instale el fijador superior **4** y el limitador de la compresión **6** antes de asegurar el inferior. Sin apretar, instale la parte inferior con el fijador inferior **3** y el limitador de la compresión **5**.

#### PAR DE TORSIÓN

Fijador superior **4** del protector de la horquilla :  
**11 N·m**

#### PAR DE TORSIÓN

Fijador inferior **3** del protector de la horquilla :  
**11 N·m**



## FORMULARIO DE SUGERENCIAS Y COMENTARIOS

Se ha creado un formulario de sugerencias y comentarios para que el instalador proporcione comentarios, preguntas o dudas sobre las instrucciones de instalación. El formulario puede verse en los dispositivos móviles escaneando el código QR o haciendo clic [AQUÍ](#) si se está visualizando en un ordenador.

