

KIT DE SILENCIEUX D'ÉCHAPPEMENT À MONTAGE EN POSITION HAUTE D'AKRAPOVIC



NUMÉRO(S) DE PIÈCE 2883519

INSTRUCTIONS INTERNATIONALES

DE DEUTSCH

Laden Sie die neuesten PDF-Anweisungen von www.indianmotorcycle.de herunter.

FR FRANÇAIS

Télécharger les dernières instructions en format PDF sur www.indianmotorcycle.fr.

IT ITALIANO

Scarica l'ultima versione delle istruzioni in formato PDF da www.indianmoto.it.

EN ENGLISH

Download the latest PDF instructions from www.indianmotorcycle.com.

ES ESPAÑOL

Descargue las instrucciones más recientes en formato PDF de www.indianmotorcycle.mx / www.indianmotorcycle.es.

ZH 中文

从 www.indianmotorcycle.cn 下载最新的PDF说明。

1



2



3



4



AVIS

Les accessoires et les calibrages approuvés et certifiés en usine sont conçus pour une performance maximale, tout en protégeant le moteur dans un grand éventail de conditions de fonctionnement. L'utilisation de pièces détachées ou d'accessoires ou de calibrages non approuvés entraînera un fonctionnement anormal des capteurs ou du moteur, des codes d'erreur et des risques de dommages au moteur. La garantie limitée Indian Motorcycle® *exclut* les dommages ou défaillances résultant de l'utilisation de pièces détachées ou de composants, d'accessoires et de calibrages non approuvés.

NOTIFICATION RÉGLEMENTAIRE DES ÉTATS-UNIS :



Ce kit respecte les limites d'émission de l'agence américaine de protection de l'environnement et du CARB. La manipulation de pièces liées aux émissions peut entraîner d'importantes sanctions réglementaires.

NOTIFICATION RÉGLEMENTAIRE DE L'UNION EUROPÉENNE :



La certification CE/CEE se trouve sur la page des détails du produit sur le site Internet de l'Indian Motorcycle® de votre pays.

IMPORTANT

En raison de la nature technique de ce kit, Indian Motorcycle® insiste pour que ce montage soit effectué par un technicien Indian Motorcycle® certifié.

CONFIGURATION

Vérifier que les accessoires sont adaptés sur www.indianmotorcycle.com.

AVANT DE COMMENCER

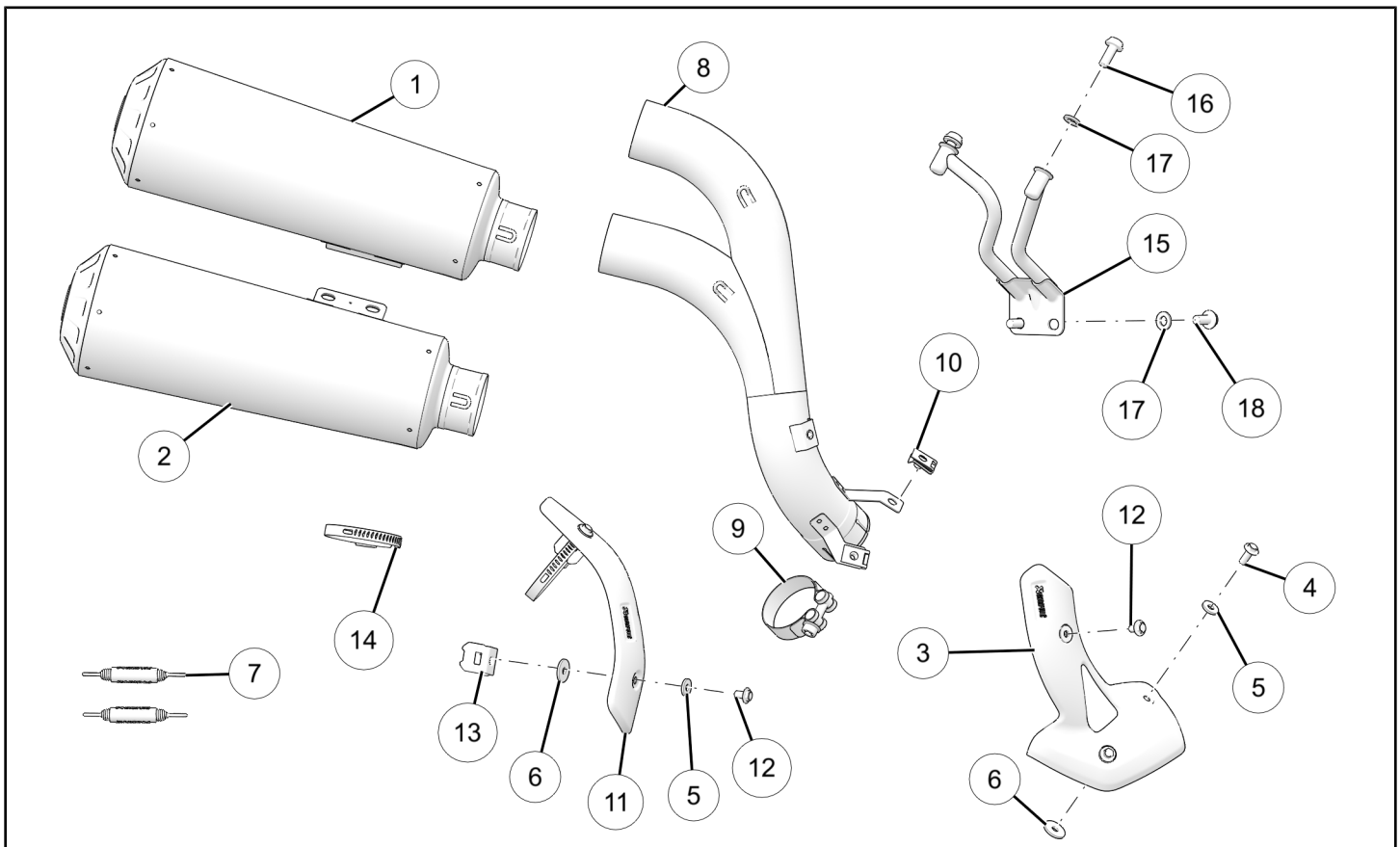
Lire ces instructions et s'assurer de disposer de toutes les pièces et de tous les outils. Conserver ces instructions de montage pour pouvoir s'y reporter ultérieurement et pour toutes les informations concernant les commandes de pièces.

NÉCESSAIRE, VENDU SÉPARÉMENT

Seules les pièces pour le montage du kit de silencieux d'échappement à montage en position haute d'Akrapovič d'Indian Motorcycle® sont incluses. Pour un montage intégral, les kits supplémentaires suivants sont également nécessaires (vendus séparément) :

- *Kit de montage des accessoires*, n° de pièce 2883842
- Nécessaire si le passager est à bord :
Platine repose-pieds de passager pour kit d'échappement à montage en position haute, n° de pièce 2884069

CONTENU DU KIT



RÉF.	QTÉ	DESCRIPTION DE PIÈCES	N° DE PIÈCE DISPONIBLE SÉPARÉMENT	KIT DE QUINCAILLERIE DISPONIBLE
1	1	Silencieux supérieur, Akrapovič	1233395	S.O.
2	1	Silencieux inférieur, Akrapovič	1263396	S.O.
3	1	Écran thermique inférieur, Akrapovič	S.O.	2208035
4	2	Vis à tête ronde, Torx®, M6 x 16 mm	S.O.	2208035
5	5	Rondelle, M6, 15 x 2 mm	S.O.	2208035
6	5	Entretoise, M6, 20 x 2 mm	S.O.	2208035
7	2	Fixation à ressort, Akrapovič	S.O.	2208037
8	1	Tuyau – Tuyau d'échappement, à montage en position haute	1263397	S.O.
9	1	Bride de serrage – Tuyau d'échappement	7082546	2208037
10	2	Écrou à clip, M6	S.O.	2208035
11	1	Écran thermique supérieur, Akrapovič	S.O.	2208035
12	3	Vis à embase à tête ronde Torx®, M6 x 12 mm	S.O.	2208035
13	2	Gousset – Écran thermique supérieur 1,0 x 25 x 62 mm	S.O.	2208035

RÉF.	QTÉ	DESCRIPTION DE PIÈCES	N° DE PIÈCE DISPONIBLE SÉPARÉMENT	KIT DE QUINCAILLERIE DISPONIBLE
14	2	Bride de serrage – Écran thermique supérieur	S.O.	2208035
15	1	Support – Montage en position haute	5268273	S.O.
16	2	Vis à tête ronde, M8 x 20 mm	S.O.	2208037
17	4	Rondelle, M8, 16 x 1,6 cm	S.O.	2208037
18	2	Vis à tête ronde, Torx®, M8 x 16 mm	S.O.	2208037
	1	Instructions	9929488	

OUTILS REQUIS

- Lunettes de sécurité
- Pince verrouillable
- Jeu de tournevis, Torx®
- Jeu de douilles, métrique
- Jeu de douilles, embout Torx®
- Clé dynamométrique

IMPORTANT

Le kit d'accessoires est exclusivement conçu pour ce véhicule. Lire attentivement les instructions de montage avant de commencer. Le montage est plus facile si le véhicule est propre et sans débris. Pour des raisons de sécurité et pour assurer un montage correct, suivre toutes les étapes de montage correctement dans l'ordre indiqué.

INSTRUCTIONS DE MONTAGE

PRÉPARATION DU VÉHICULE

GÉNÉRALITÉS

1. Tourner la clé ou le commutateur d'allumage en position d'ARRÊT et retirer la clé.
2. S'assurer que la motocyclette est garée sur une surface plane, que la béquille est complètement sortie et que le véhicule est stable avant le montage.
3. Monter le *kit de montage des accessoires*, n° de pièce 2883842, selon les instructions.

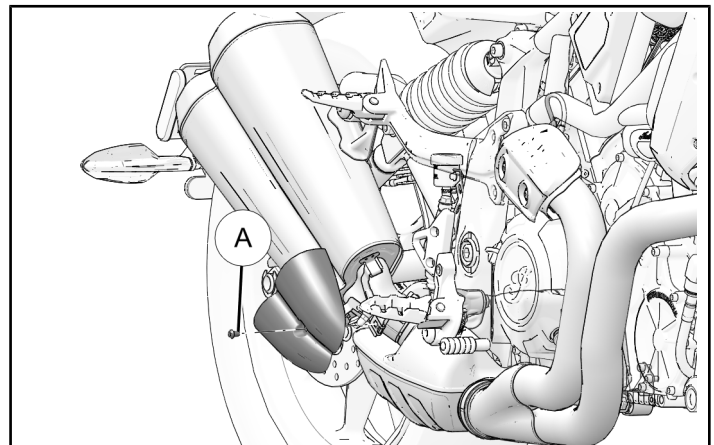
DÉPOSE/POSE DU SILENCIEUX D'ORIGINE

AVERTISSEMENT

Les composants du moteur et de l'échappement deviennent chauds et restent chauds pendant un certain temps après l'arrêt du moteur. Porter des vêtements de protection isolants ou attendre que les composants refroidissent suffisamment avant de travailler sur la motocyclette.

DÉMONTAGE

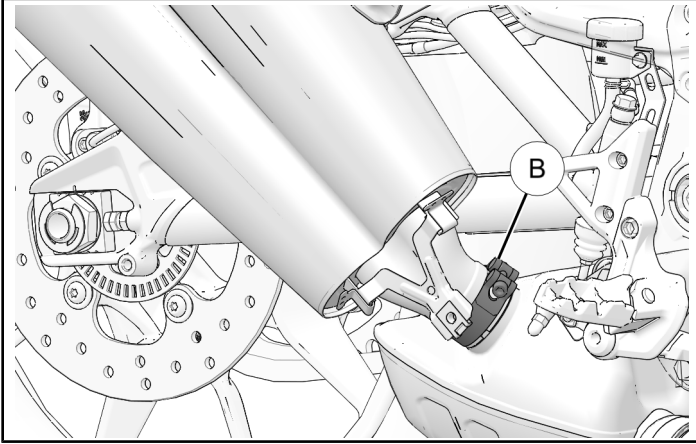
1. Retirer la fixation de l'écran thermique du silencieux **A** et l'écran thermique du silencieux.



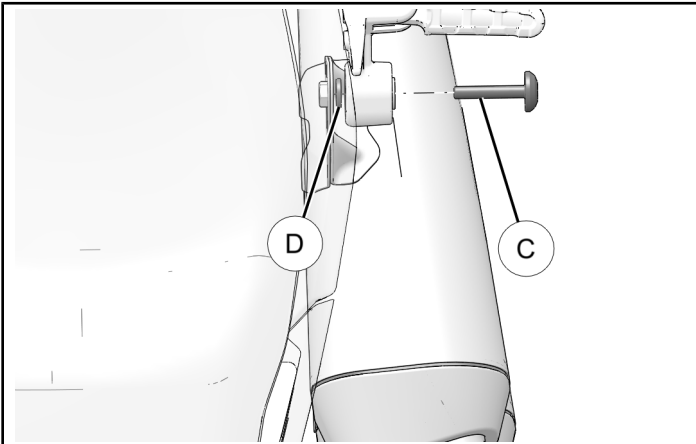
2. Retirer la bride de serrage du système d'échappement ② retenant le silencieux au résonateur d'échappement.

IMPORTANT

Noter l'orientation de la bride de serrage du système d'échappement pour la réinstallation.



3. Retirer la fixation de l'isolateur de silencieux ③ et l'entretoise ④.



4. Retirer le silencieux du résonateur.

MONTAGE (LE CAS ÉCHÉANT)

Le montage du silencieux d'échappement s'effectue en inversant la procédure de démontage.

COUPLE

Fixation de l'isolateur de silencieux ③ :
22 N·m

COUPLE

Bride de serrage du système d'échappement d'origine (du silencieux au résonateur) ② :
16 N·m

COUPLE

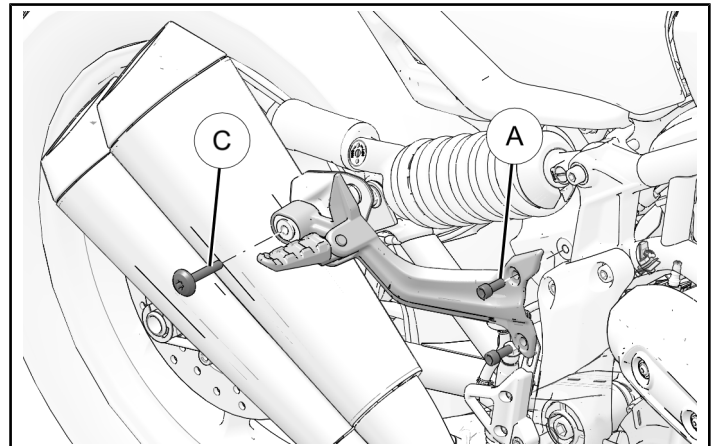
Écran thermique de silencieux ① :
10 N·m

DÉMONTAGE DU REPOSE-PIEDS DE PASSAGER DROIT

⚠ AVERTISSEMENT

Les composants du moteur et de l'échappement deviennent chauds et restent chauds pendant un certain temps après l'arrêt du moteur. Porter des vêtements de protection isolants ou attendre que les composants refroidissent suffisamment avant de travailler sur la motocyclette.

1. Retirer deux fixations de cadre ① et une fixation d'isolateur de silencieux ③.



2. Retirer le repose-pieds de passager du véhicule.

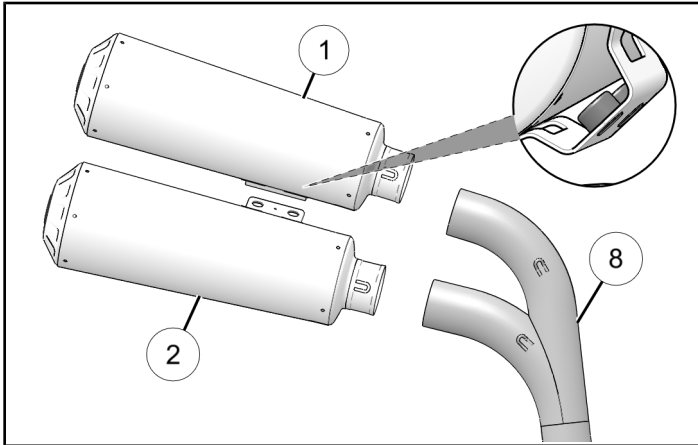
MONTAGE DE L'ACCESSOIRE

ENSEMBLE D'ÉCHAPPEMENT

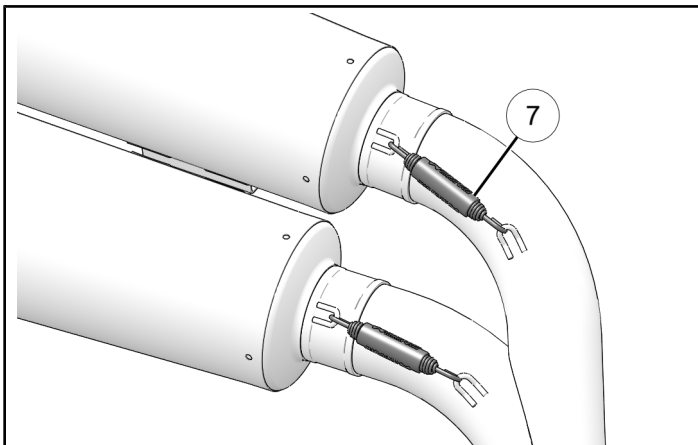
1. Glisser le silencieux supérieur ① et le silencieux inférieur ② sur le tuyau d'échappement ⑧.

REMARQUE

Le silencieux supérieur ① peut être identifié par des écrous soudés sur le support arrière.

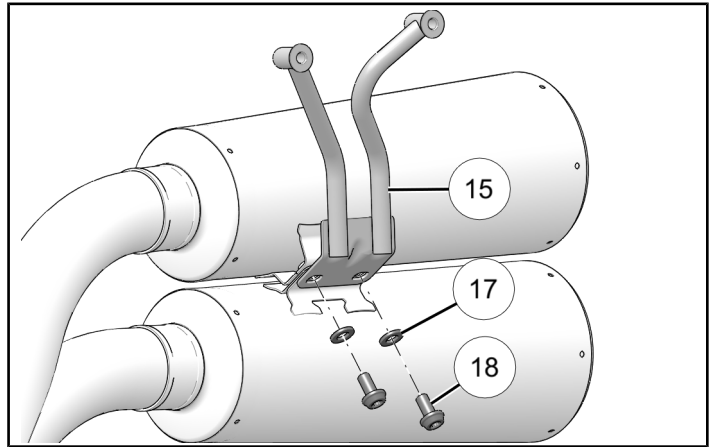


2. Fixer les silencieux au tuyau d'échappement à l'aide de deux ressorts ⑦.



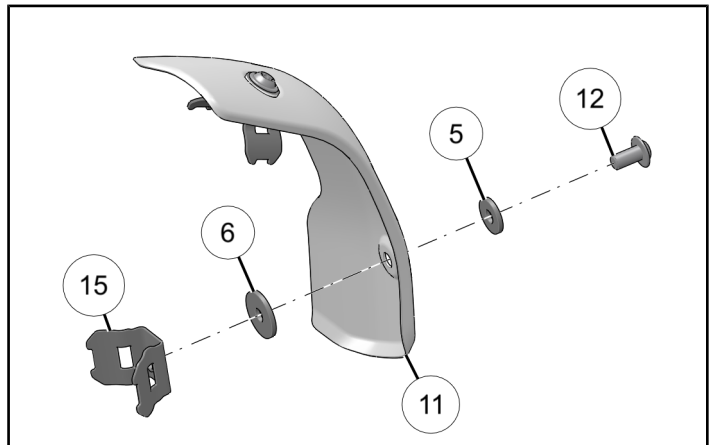
3. Monter le support d'échappement ⑮ sur les silencieux avec deux fixations de support d'échappement ⑱ et deux rondelles ⑰, tel qu'illustré.

Ne pas serrer les fixations du support d'échappement pour le moment.

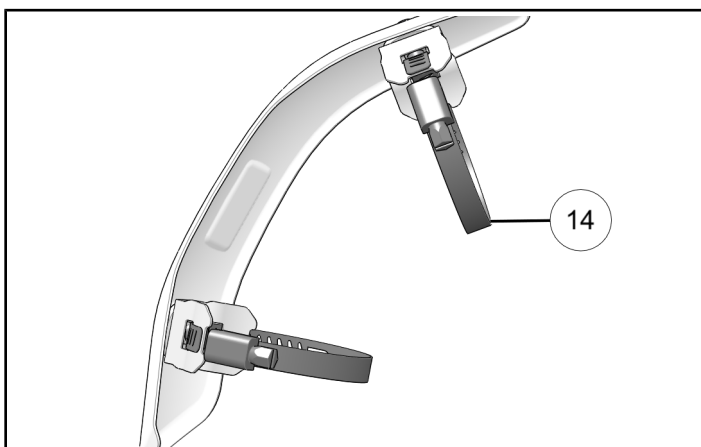


4. Monter deux goussets ⑮ sur l'écran thermique supérieur ⑪ avec deux fixations d'écran thermique ⑫, deux rondelles ⑤ et deux entretoises ⑥, tel qu'illustré. S'assurer que les entretoises ⑥ sont installées entre le gousset ⑮ et le dessous de l'écran thermique ⑪.

Ne pas serrer les fixations de l'écran thermique supérieur pour le moment.



5. Passer deux brides de serrage de l'écran thermique dans les fentes des goussets installés.



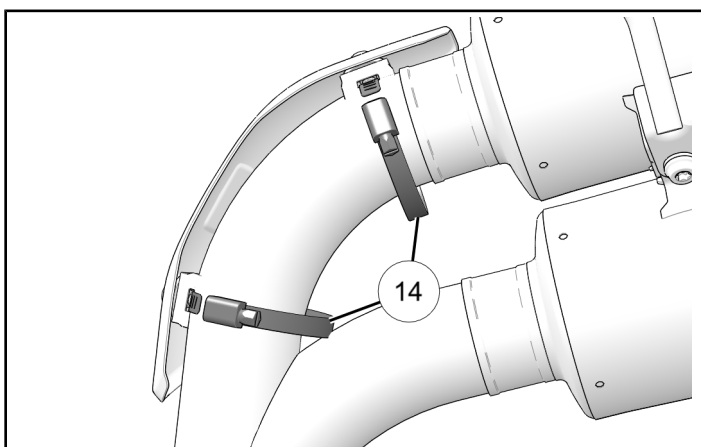
6. Placer l'écran thermique supérieur sur le tuyau d'échappement supérieur. S'assurer que l'écran thermique chevauche la connexion entre le silencieux supérieur et le tuyau d'échappement. Serrer les brides de serrage pour fixer l'écran thermique.

COUPLE

Brides de serrage de l'écran thermique supérieur (14) :
2 N·m

COUPLE

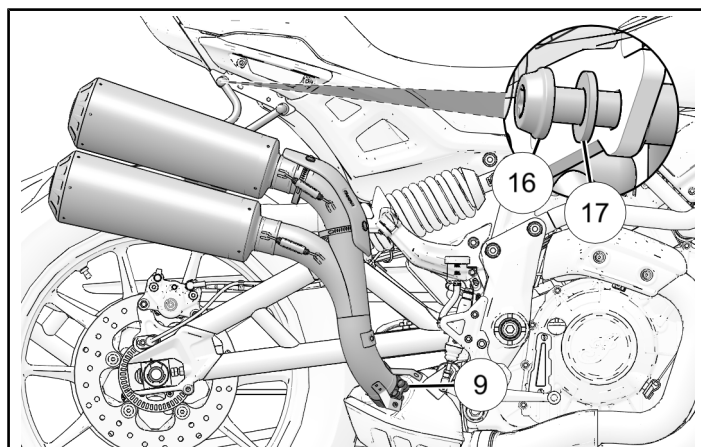
Fixations de l'écran thermique supérieur (12) :
10 N·m



MONTAGE DE L'ÉCHAPPEMENT

1. Glisser la bride de serrage du tuyau d'échappement (9) sur la base du tuyau d'échappement et placer le tuyau d'échappement sur le résonateur d'échappement. Aligner le support d'échappement avec les supports de montage d'accessoires et le monter avec deux fixations de montage (16) et deux rondelles (17).

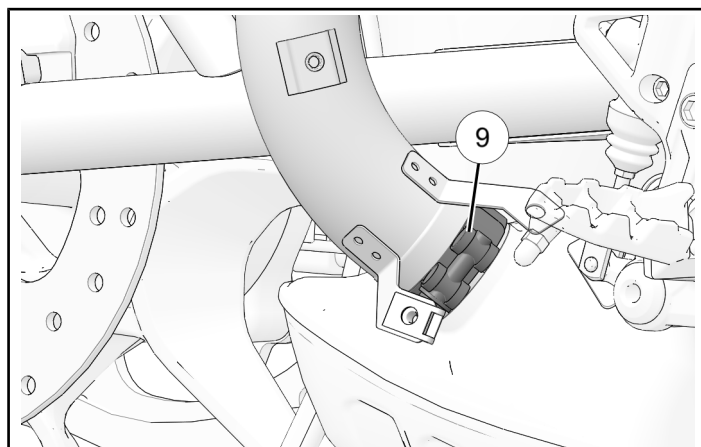
Ne pas serrer les fixations de montage (16) pour le moment.



2. Serrer la bride de serrage (9) autour de la base du tuyau d'échappement.

COUPLE

Bride de serrage du système d'échappement (9)
(du silencieux au résonateur) :
14 N·m



3. Serrer les fixations de montage (16), posées à l'étape 1 de cette section.

COUPLE

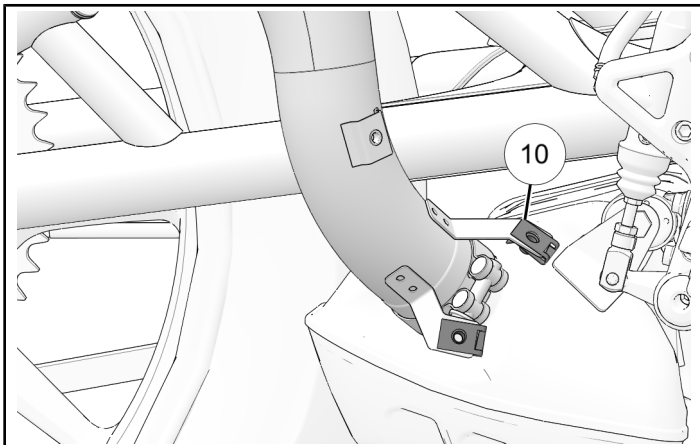
Fixations de montage (16) :
26 N·m

4. Serrer les fixations du support d'échappement ⑱, posées à l'étape 3 de la section *Montage de l'échappement*.

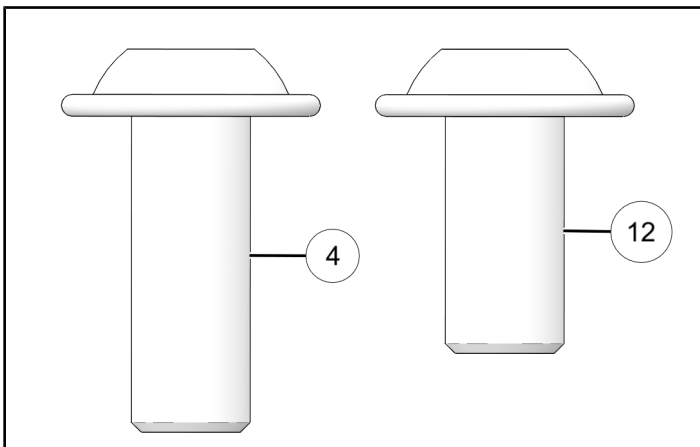
COUPLE

Fixations du support d'échappement ⑱ :
26 N·m

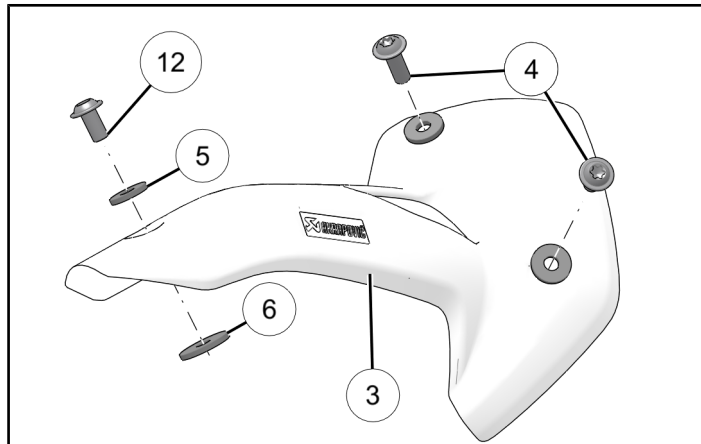
5. Glisser deux écrous à clip ⑩ sur les supports inférieurs de l'écran thermique.



6. S'assurer que deux fixations d'écran thermique ④ (longues) sont utilisées aux emplacements de montage inférieurs. L'utilisation de fixations ④ (longues) au lieu de fixations ⑫ (courtes) à l'emplacement de montage supérieur peut entraîner l'installation de fixations dans le tuyau d'échappement et causer des dommages.



7. Passer les fixations de l'écran thermique ④ et ⑫ à travers trois rondelles ⑤, l'écran thermique ③, et trois entretoises ⑥.



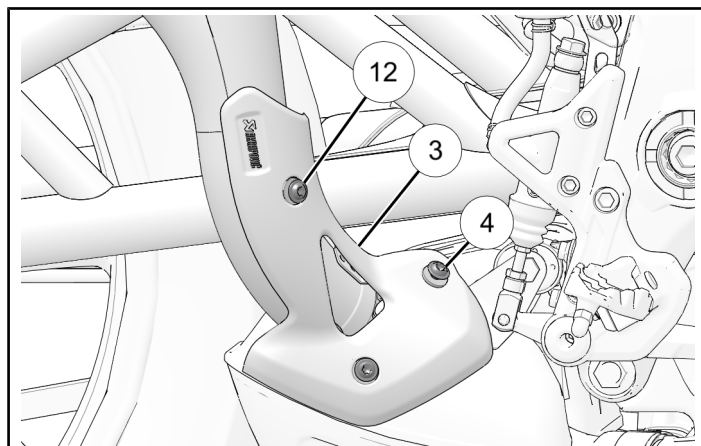
8. Monter l'écran thermique inférieur ③ sur les supports de tuyaux d'échappement. S'assurer que les entretoises sont alignées avec les écrous à clip sous l'écran thermique.

COUPLE

Fixation de l'écran thermique supérieur ⑫ :
10 N·m

COUPLE

Fixations de l'écran thermique inférieur ④ :
10 N·m



FORMULAIRE DE RETOUR D'EXPÉRIENCE

Un formulaire de retour d'expérience a été créé pour permettre à chaque monteur de faire part de ses commentaires, de ses questions ou de ses préoccupations concernant les instructions de montage. Il est possible de consulter ce formulaire de retour d'expérience à partir d'un appareil mobile en scannant le code QR ou en cliquant [ICI](#) si ce document est consulté à partir d'un ordinateur.

