

# KIT DI SCARICO SLIP-ON ATTACCO ALTO DI AKRAPOVIC



NUMERO CODICE 2883519

## ISTRUZIONI INTERNAZIONALI

### DE DEUTSCH

Laden Sie die neuesten PDF-Anweisungen von [www.indianmotorcycle.de](http://www.indianmotorcycle.de) herunter.

### FR FRANÇAIS

Télécharger les dernières instructions en format PDF sur [www.indianmotorcycle.fr](http://www.indianmotorcycle.fr).

### IT ITALIANO

Scarica l'ultima versione delle istruzioni in formato PDF da [www.indianmoto.it](http://www.indianmoto.it).

### EN ENGLISH

Download the latest PDF instructions from [www.indianmotorcycle.com](http://www.indianmotorcycle.com).

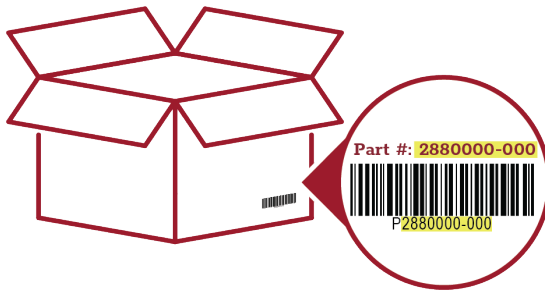
### ES ESPAÑOL

Descargue las instrucciones más recientes en formato PDF de [www.indianmotorcycle.mx](http://www.indianmotorcycle.mx) / [www.indianmotorcycle.es](http://www.indianmotorcycle.es).

### ZH 中文

从[www.indianmotorcycle.cn](http://www.indianmotorcycle.cn) 下载最新的PDF说明。

1



2



3



4



## AVVISO

Calibrazioni e accessori certificati sono approvati dalla fabbrica e progettati per garantire il massimo della performance, proteggendo nel contempo il motore da un'ampia gamma di condizioni di esercizio. L'uso di accessori o di calibrazioni non originali o non approvati causa funzionamenti anomali di sensori o del motore, codici di errore e presenta rischi di danno per il motore. La garanzia limitata di Indian Motorcycle® *esclude* i danni o i guasti che derivano dall'uso di componenti, accessori e calibrazioni non originali o non approvati.

### AVVISO NORMATIVO PER GLI STATI UNITI:



Questo kit rispetta i limiti delle emissioni EPA e CARB. Manomettere i componenti relativi alle emissioni può causare sanzioni normative.

### AVVISO NORMATIVO PER L'UNIONE EUROPEA:



È possibile trovare la certificazione di approvazione CE/CEE sulla pagina dei dettagli del prodotto sul sito web Indian Motorcycle® del proprio Paese.

## IMPORTANTE

Per la natura tecnica di questo kit, Indian Motorcycle® richiede fermamente che questa installazione venga eseguita da un tecnico certificato da Indian Motorcycle®.

## APPLICAZIONE

Verificare la dotazione di accessori all'indirizzo [www.indianmotorcycle.com](http://www.indianmotorcycle.com).

## PRIMA DI COMINCIARE

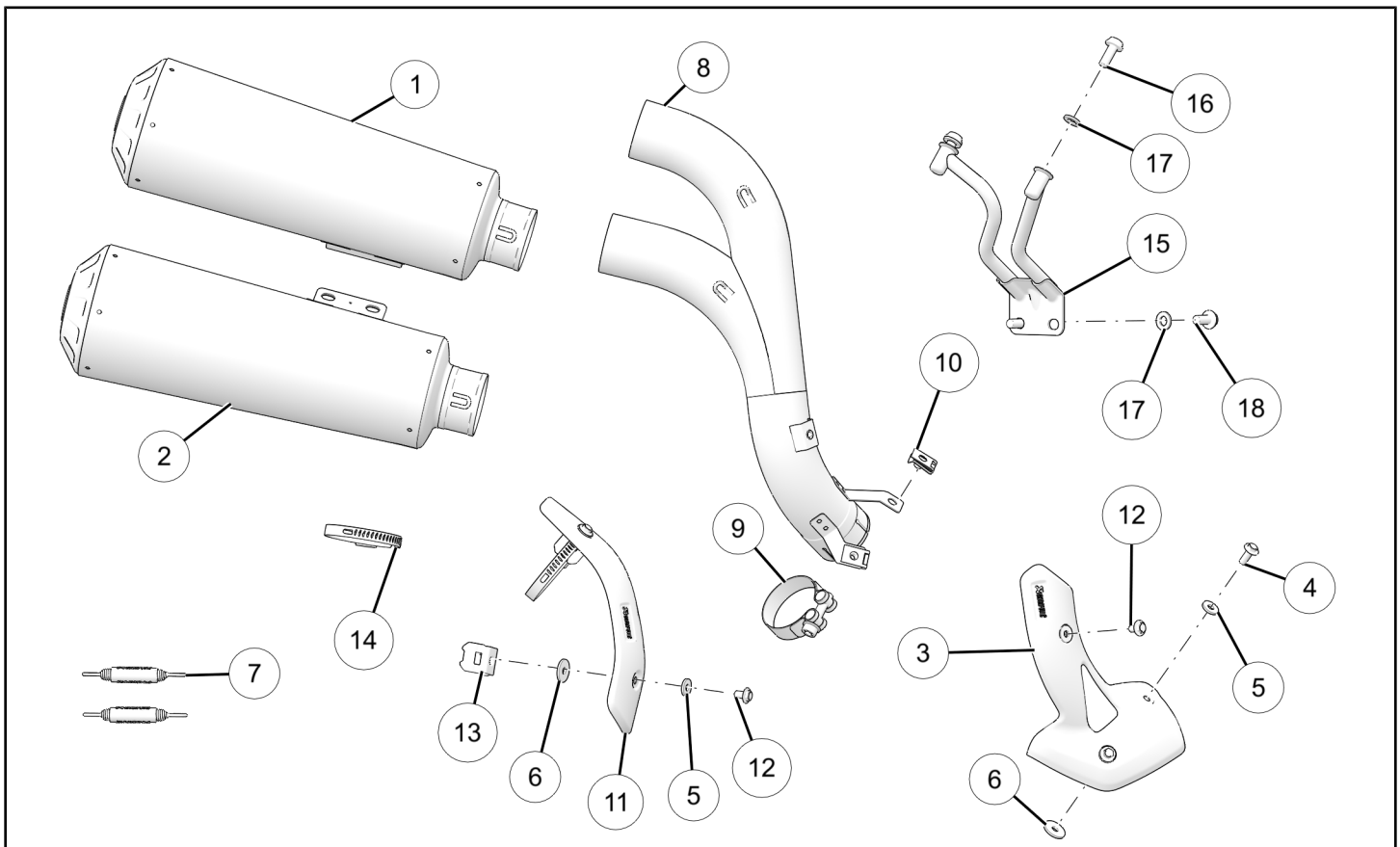
Leggere queste istruzioni e assicurarsi di avere a disposizione tutte le parti e gli attrezzi. Conservare queste istruzioni per l'installazione per consultarle in futuro e per reperire le informazioni su come ordinare i ricambi.

## NECESSARIO, DISPONIBILE SEPARATAMENTE

Sono incluse solo le parti per l'installazione del Kit di scarico Slip-On attacco alto di Akrapovič Indian Motorcycle®. Per l'installazione completa, sono necessari anche i seguenti kit (disponibili separatamente):

- *Kit di montaggio degli accessori*, N° codice 2883842
- *Necessario se viaggia un passeggero:*  
*Supporto del poggiatesta del passeggero per kit di scarico alto*, N° codice 2884069

## CONTENUTI DEL KIT



RIF.	QUANTITÀ	DESCRIZIONE DEL PEZZO	N° CODICE DISPONIBILE SEPARATAMENTE	KIT DI BULLONERIA DISPONIBILE
1	1	Silenziatore superiore, Akrapovič	1233395	N/A
2	1	Silenziatore inferiore, Akrapovič	1263396	N/A
3	1	Scudo termico, inferiore, Akrapovič	N/A	2208035
4	2	Vite a testa tonda, Torx®, M6 x 16 mm	N/A	2208035
5	5	Rondella, M6 15 x 2	N/A	2208035
6	5	Distanziale, M6 20 x 2	N/A	2208035
7	2	Molla di fissaggio, Akrapovič	N/A	2208037
8	1	Tubo di scarico, attacco alto	1263397	N/A
9	1	Fascetta tubo di scappamento	7082546	2208037
10	2	Dado a fermaglio, M6	N/A	2208035
11	1	Scudo termico superiore, Akrapovič	N/A	2208035
12	3	Vite flangiata a testa tonda, Torx®, M6 x 12 mm	N/A	2208035

RIF.	QUANTITÀ	DESCRIZIONE DEL PEZZO	N° CODICE DISPONIBILE SEPARATAMENTE	KIT DI BULLONERIA DISPONIBILE
13	2	Soffietto scudo termico superiore, 1,0 x 25 x 62	N/A	2208035
14	2	Fascetta scudo termico superiore	N/A	2208035
15	1	Staffa – montaggio superiore	5268273	N/A
16	2	Vite a testa tonda, M8 x 20 mm	N/A	2208037
17	4	Rondella, M8 16 x 1,6	N/A	2208037
18	2	Vite a testa tonda, Torx®, M8 x 16 mm	N/A	2208037
	1	Istruzioni	9929488	

## ATTREZZI RICHIESTI

- Occhiali di protezione
- Pinze di bloccaggio
- Set di cacciaviti, Torx®
- Set di chiavi a bussola, metriche
- Set di chiavi a bussola, punta Torx®
- Chiave dinamometrica

## IMPORTANTE

Questo kit accessori è stato progettato esclusivamente per il tuo veicolo. Leggere con attenzione le apposite istruzioni prima di iniziare l'installazione. Se il veicolo è pulito e libero da residui, l'installazione è più semplice. Per garantire la sicurezza ed un'installazione soddisfacente, seguire correttamente tutti i passi della procedura nella sequenza illustrata.

## ISTRUZIONI PER L'INSTALLAZIONE

### PREPARAZIONE DEL VEICOLO

#### ASPETTI GENERALI

1. Ruotare la chiave o l'interruttore di accensione sulla posizione SPENTO e rimuovere la chiave.
2. Prima dell'installazione, accertarsi che la motocicletta sia parcheggiata su una superficie piana, che il cavalletto sia completamente esteso e che il veicolo sia stabile.
3. Installare il *Kit di montaggio degli accessori*, N° codice 2883842, seguendo le istruzioni.

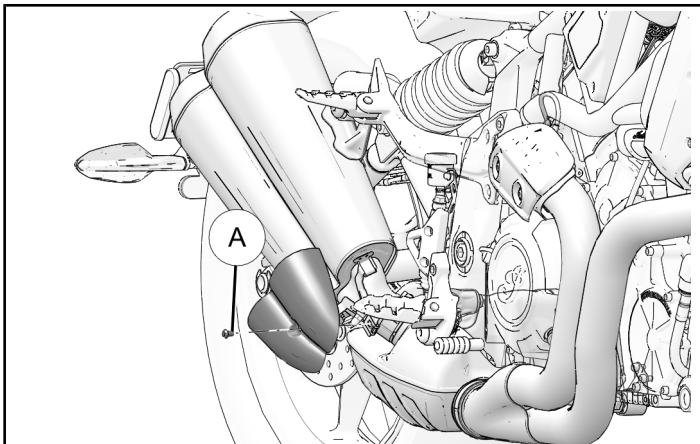
### RIMOZIONE/INSTALLAZIONE DEL SILENZIATORE DI SERIE

#### AVVERTENZA

Gli elementi del motore e dello scarico diventano roventi e lo restano per un certo tempo dopo l'arresto del motore. Indossare indumenti di protezione isolanti o aspettare che gli elementi si siano sufficientemente raffreddati prima di intervenire sulla macchina.

## RIMOZIONE

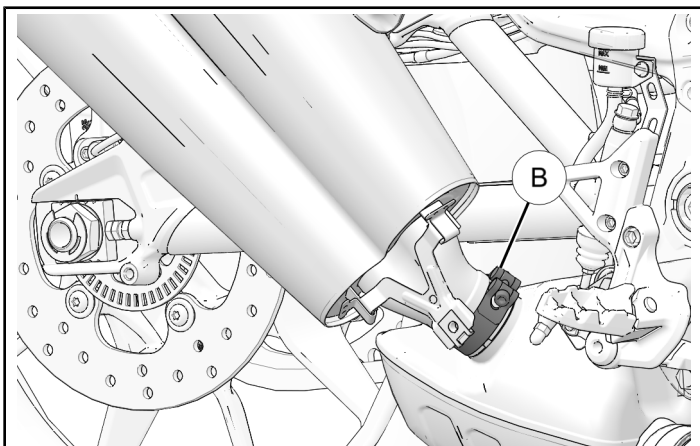
1. Rimuovere il dispositivo di fissaggio **A** dello scudo termico del silenziatore e lo stesso scudo termico.



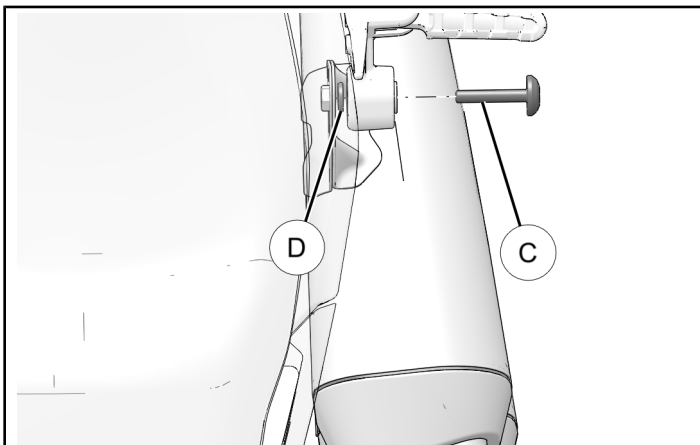
2. Rimuovere la fascetta dello scarico **B** che fissa il silenziatore sul risonatore dello scarico.

### IMPORTANTE

Annotare l'orientamento della fascetta dello scarico per la reinstallazione.



3. Rimuovere il dispositivo di fissaggio **C** dell'isolante del silenziatore e il distanziale **D**.



4. Rimuovere il silenziatore dal risonatore.

## INSTALLAZIONE (SE APPLICABILE)

L'installazione del silenziatore di serie viene eseguita invertendo la procedura di rimozione.

### COPPIA

Dispositivo di fissaggio **C** dell'isolante del silenziatore:  
**22 N·m**

### COPPIA

Fascetta dello scarico OEM (silenziatore sul risonatore) **B**:  
**16 N·m**

### COPPIA

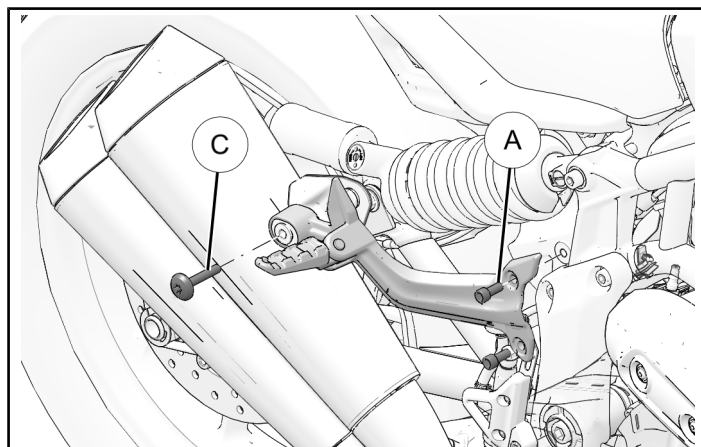
Scudo termico **A** del silenziatore:  
**10 N·m**

## RIMOZIONE DEL POGGIAPIEDI DEL PASSEGGERO DESTRO

### ⚠ AVVERTENZA

Gli elementi del motore e dello scarico diventano roventi e lo restano per un certo tempo dopo l'arresto del motore. Indossare indumenti di protezione isolanti o aspettare che gli elementi si siano sufficientemente raffreddati prima di intervenire sulla macchina.

1. Rimuovere due dispositivi di fissaggio **A** dal telaio e uno **C** dall'isolante del silenziatore.



2. Rimuovere il poggiaiedi del passeggero dal veicolo.

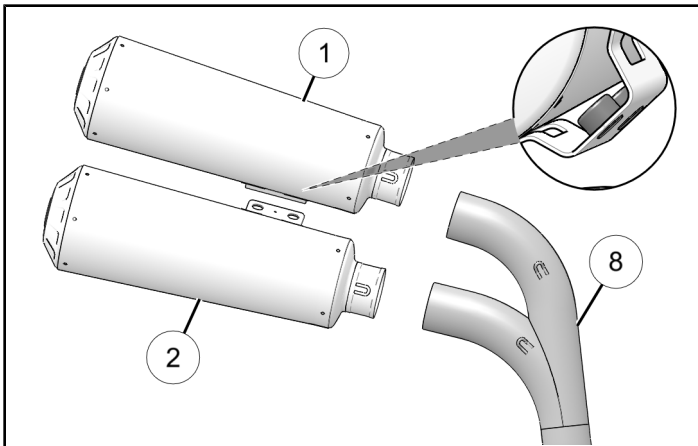
## INSTALLAZIONE DEGLI ACCESSORI

### MONTAGGIO DELLO SCARICO

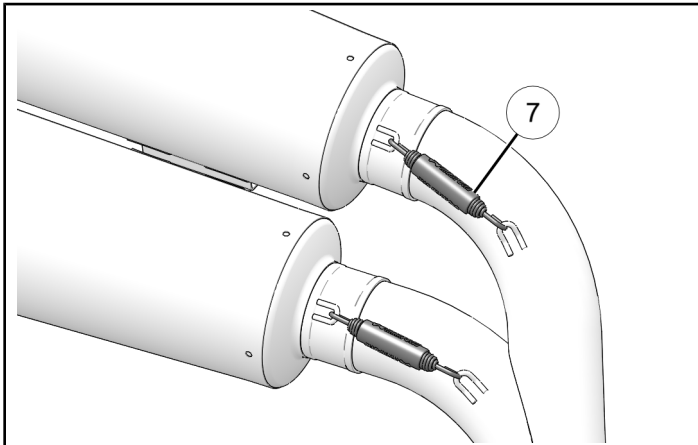
1. Fare scorrere il silenziatore superiore ① e quello inferiore ② sul tubo di scarico ⑧.

#### NOTA

Il silenziatore superiore ① può essere individuato grazie ai dadi saldati sulla staffa posteriore.

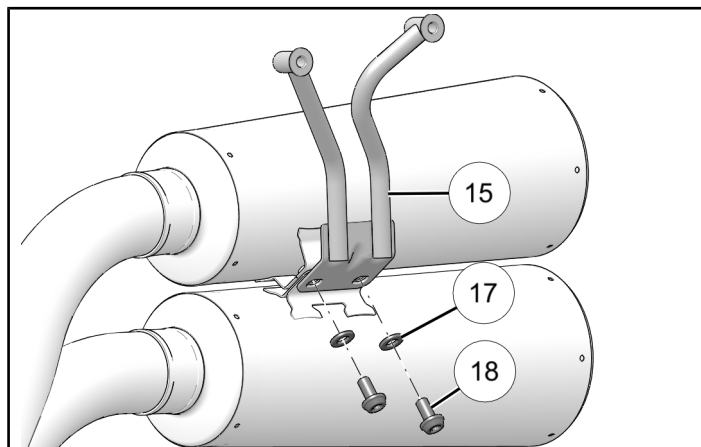


2. Fissare i silenziatori al tubo di scarico con due molle ⑦.



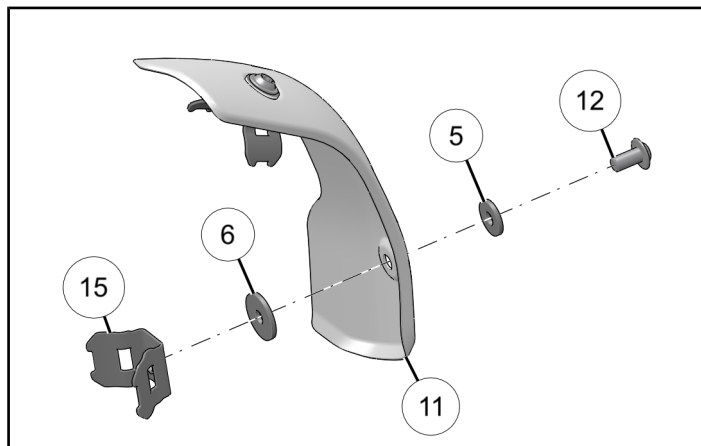
3. Installare l'attacco dello scarico ⑮ sui silenziatori con due appositi dispositivi di fissaggio ⑰ e due rondelle ⑱, come illustrato.

**Non serrare ancora a coppia i dispositivi di fissaggio dell'attacco dello scarico.**

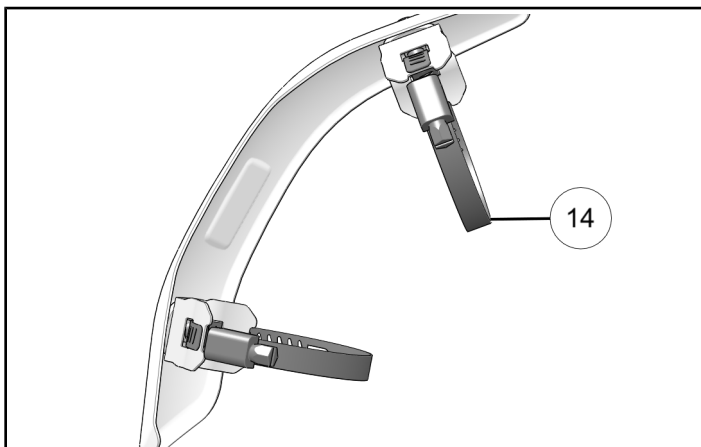


4. Installare due soffietti ⑮ sullo scudo termico superiore ⑪ con due appositi dispositivi di fissaggio ⑫, due rondelle ⑤ e due distanziali ⑥, come illustrato. Verificare che i distanziali ⑥ siano installati tra il soffietto ⑮ e la parte inferiore dello scudo termico ⑪.

**Non serrare ancora a coppia i dispositivi di fissaggio dello scudo termico.**



5. Inserire due fascette di scudi termici attraverso le fessure dei soffietti installati.



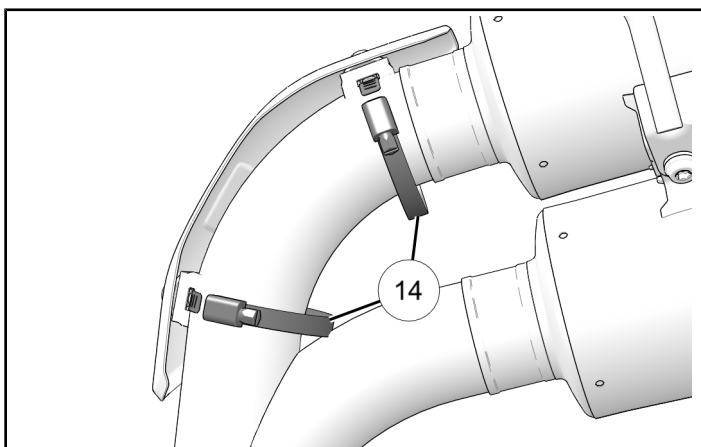
6. Collocare lo scudo termico superiore al di sopra del tubo di scarico superiore. Verificare che lo scudo termico si sovrapponga al collegamento tra il silenziatore superiore e il tubo di scarico. Stringere le fascette per fissare lo scudo termico.

**COPPIA**

Fascette scudo termico superiore (14):  
**2 N·m (1,4 ft-lb)**

**COPPIA**

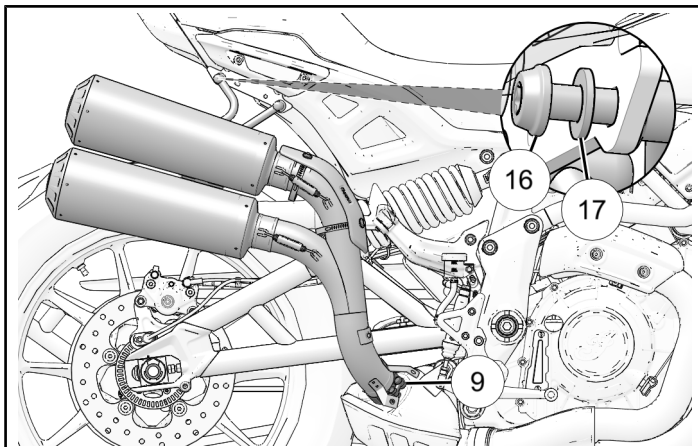
Dispositivi di fissaggio dello scudo termico superiore (12):  
**10 N·m (7 ft-lb)**



## INSTALLAZIONE DELLO SCARICO

1. Far scorrere la fascetta del tubo di scarico (9) sulla base del tubo e collocare quest'ultimo sul risonatore dello scarico. Allineare l'attacco dello scarico con gli attacchi degli accessori e installare con due dispositivi di fissaggio (16) e due rondelle (17).

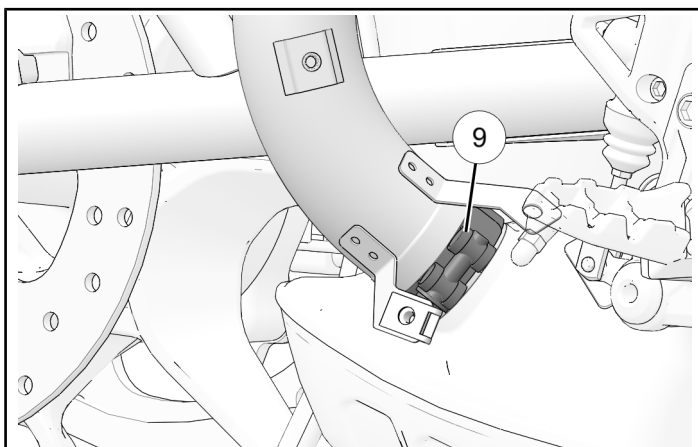
**Non serrare ancora a coppia i due dispositivi di fissaggio (16).**



2. Stringere la fascetta (9) intorno alla base del tubo di scarico.

**COPPIA**

Fascetta dello scarico (9) (silenziatore sul risonatore):  
**14 N·m (10 ft-lb)**



3. Serrare a coppia i dispositivi di fissaggio (16), installati al punto 1 di questa sezione.

**COPPIA**

Dispositivi di fissaggio (16):  
**26 N·m (19 ft-lb)**

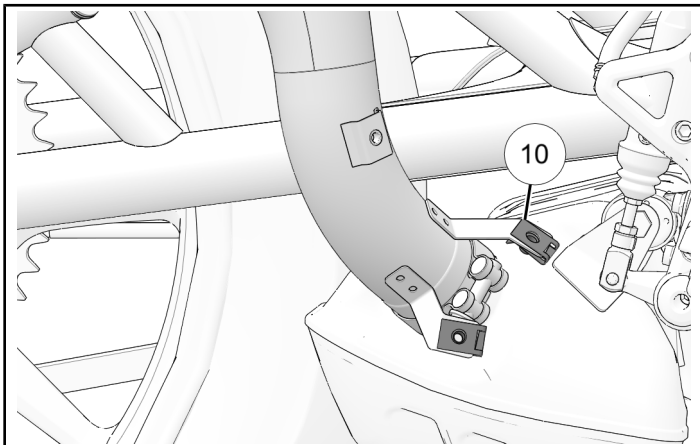


4. Serrare a coppia i dispositivi di fissaggio dell'attacco ⑱, installati al punto 3 della sezione *Montaggio dello scarico*.

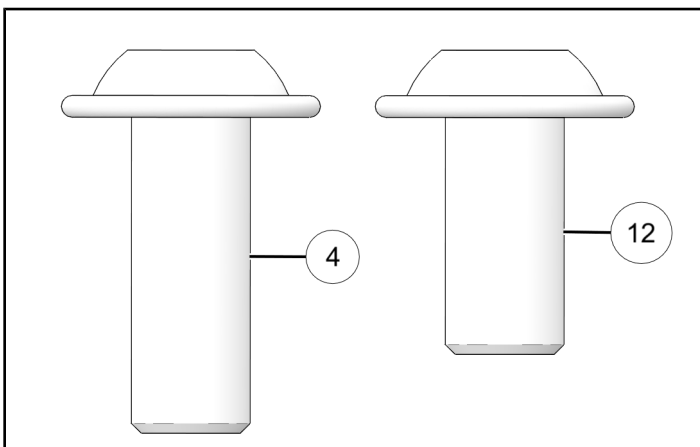
**COPPIA**

Dispositivi di fissaggio dell'attacco dello scarico ⑱:  
**26 N·m**

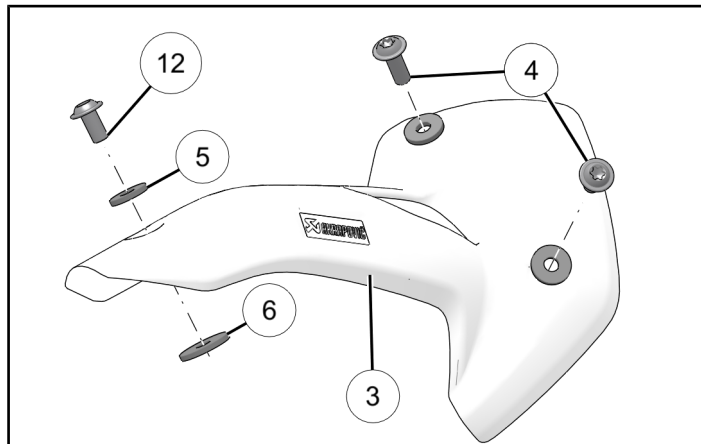
5. Far scorrere due dadi a fermaglio ⑩ sugli attacchi dello scudo termico inferiore.



6. Verificare che nei punti di fissaggio inferiori vengano usati due dispositivi di fissaggio per scudi termici ④ (lunghi). L'utilizzo di dispositivi di fissaggio ④ (lunghi) invece di ⑫ (corti) per gli attacchi superiori potrebbe causarne l'installazione nel tubo di scarico, danneggiandolo.



7. Infilare i dispositivi di fissaggio ④ e ⑫ dello scudo termico nelle rondelle ⑤, nello scudo termico ③ e nei distanziali ⑥.



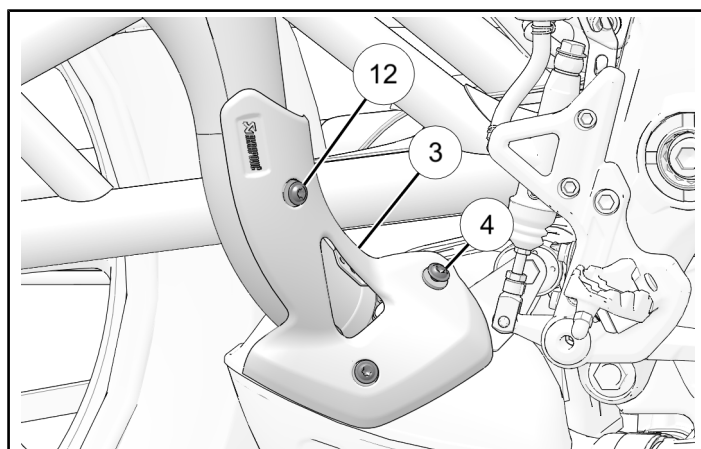
8. Installare lo scudo termico inferiore ③ sugli attacchi del tubo di scarico. Verificare che i distanziali siano allineati ai dadi a fermaglio al di sotto dello scudo termico.

**COPPIA**

Dispositivi di fissaggio dello scudo termico superiore ⑫:  
**10 N·m (84 in-lb)**

**COPPIA**

Dispositivi di fissaggio dello scudo termico inferiore ④:  
**10 N·m (84 in-lb)**





## MODULO DI FEEDBACK

È stato creato un modulo di feedback per consentire a chi effettua l'installazione di comunicare eventuali commenti, domande o dubbi sulle istruzioni per l'installazione. Il modulo può essere visualizzato su dispositivi mobili effettuando una scansione del codice QR o cliccando [QUI](#) se si visualizza su un PC.

