

AKRAPOVIC高位直上式排气管套件



零部件编号 2883519

国际版说明书

DE DEUTSCH

Laden Sie die neuesten PDF-Anweisungen von www.indianmotorcycle.de herunter.

FR FRANÇAIS

Télécharger les dernières instructions en format PDF sur www.indianmotorcycle.fr.

IT ITALIANO

Scarica l'ultima versione delle istruzioni in formato PDF da www.indianmoto.it.

EN ENGLISH

Download the latest PDF instructions from www.indianmotorcycle.com.

ES ESPAÑOL

Descargue las instrucciones más recientes en formato PDF de www.indianmotorcycle.mx / www.indianmotorcycle.es.

ZH 中文

从www.indianmotorcycle.cn 下载最新的PDF说明。

1



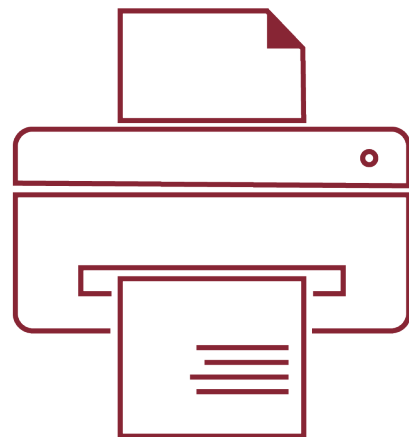
2



3




4



注意

经过厂家认证的附件和校准旨在实现最佳性能，同时在各种运行状态下为发动机提供保护。使用来自二级市场的或未经认证的附件或校准，将导致传感器或发动机工作异常、出现错误代码以及对发动机造成损坏的风险。对因使用来自二级市场的或未经认证的部件、附件或校准所造成的损坏或故障不在Indian Motorcycle®有限保修范围内。

 **美国监管通告：**
本套件符合EPA和CARB排放限值。对与排放相关的零部件进行改动可能会受到监管处罚。

 **欧盟监管通告：**
您所在国家/地区Indian Motorcycle®网站的产品详细信息页面上可以查找EC/ECE认证。

重要事项

由于此套件的技术特性，Indian Motorcycle®认为应由经过认证的Indian Motorcycle®技师完成本次安装。

应用

请访问www.indianmotorcycle.com确认附件的适配情况。

安装前

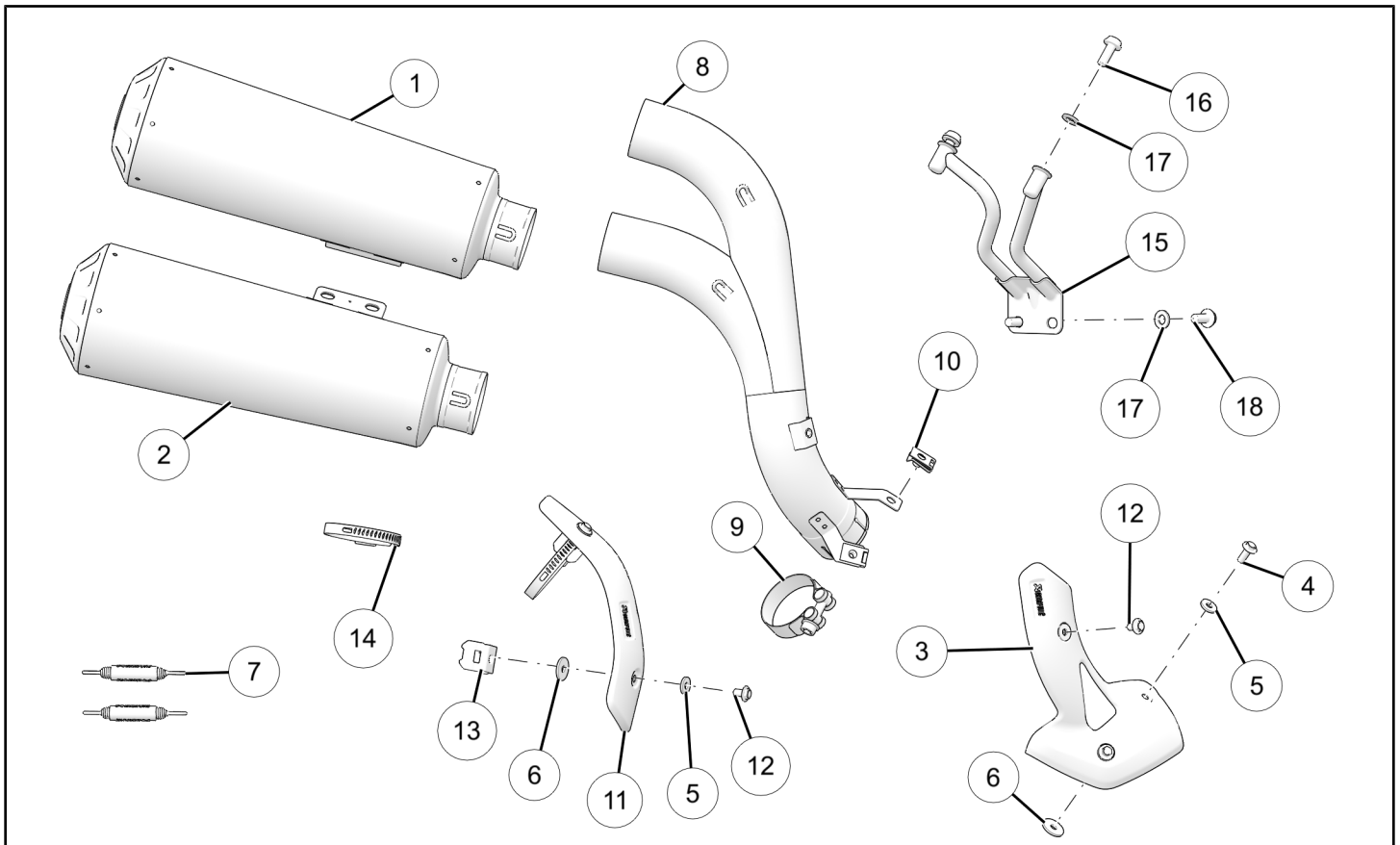
请阅读所有说明并检查所有零部件和工具以确保其符合要求。请保管好安装说明以备将来的参考和零部件订购所需。

需要的部件（单独销售）

仅包含安装Indian Motorcycle® Akrapovic高位直上式排气管套件需要的零部件。要完成安装，还需要使用以下额外套件（单独销售）：

- 附件固定套件，零部件编号2883842
- 有乘员搭乘时需要：
适用于高位排气管套件的乘员脚踏支架（零部件编号2884069）

套件内容



| 序号 | 数量 | 零部件描述 | 可单独提供的零部件编号 | 可提供的五金件套件 |
|----|----|----------------------------|-------------|-----------|
| 1 | 1 | 上部消声器, Akrapovič | 1233395 | 不适用 |
| 2 | 1 | 下部消声器, Akrapovič | 1263396 | 不适用 |
| 3 | 1 | 隔热罩 - 下部, Akrapovič | 不适用 | 2208035 |
| 4 | 2 | 圆头螺钉, Torx®, M6 x 16毫米 | 不适用 | 2208035 |
| 5 | 5 | 垫圈, M6 15 x 2 | 不适用 | 2208035 |
| 6 | 5 | 垫圈, M6 20 x 2 | 不适用 | 2208035 |
| 7 | 2 | 固定弹簧, Akrapovič | 不适用 | 2208037 |
| 8 | 1 | 高位排气管 | 1263397 | 不适用 |
| 9 | 1 | 卡箍 - 排气管 | 7082546 | 2208037 |
| 10 | 2 | 夹紧螺母, M6 | 不适用 | 2208035 |
| 11 | 1 | 隔热罩 - 上部, Akrapovič | 不适用 | 2208035 |
| 12 | 3 | 圆头凸缘螺钉, Torx®, M6 x 12毫米 | 不适用 | 2208035 |
| 13 | 2 | 连接板 - 上部隔热罩, 1.0 x 25 x 62 | 不适用 | 2208035 |
| 14 | 2 | 卡箍 - 上部隔热罩 | 不适用 | 2208035 |
| 15 | 1 | 支架 - 高位安装 | 5268273 | 不适用 |

| 序号 | 数量 | 零部件描述 | 可单独提供的零部件编号 | 可提供的五金件套件 |
|----|----|------------------------|-------------|-----------|
| 16 | 2 | 圆头螺钉, M8 x 20毫米 | 不适用 | 2208037 |
| 17 | 4 | 垫圈, M8 16 x 1.6 | 不适用 | 2208037 |
| 18 | 2 | 圆头螺钉, Torx®, M8 x 16毫米 | 不适用 | 2208037 |
| | 1 | 说明书 | 9929488 | |

需要的工具

- 护目镜
- 大力钳
- 螺丝刀套组, Torx®
- 套筒套组、公制
- 套筒套组, Torx®套筒头
- 扭矩扳手

重要事项

您的附件套装专为您的车辆量身设计。请在开始安装前, 通读安装说明。车辆清洁无垢的情况下, 会更容易进行安装。为了您的安全, 同时为了确保实现满意的安装效果, 请您按照所示顺序正确执行所有安装步骤。

安装说明

车辆准备

概述

1. 将钥匙或点火开关转到OFF (关闭) 位置并拔下钥匙。
2. 安装前, 请确保将摩托车停放在平整地面上, 完全支起停车支架并保持车辆平稳。
3. 按照说明书要求, 安装附件固定套件, 零部件编号2883842。

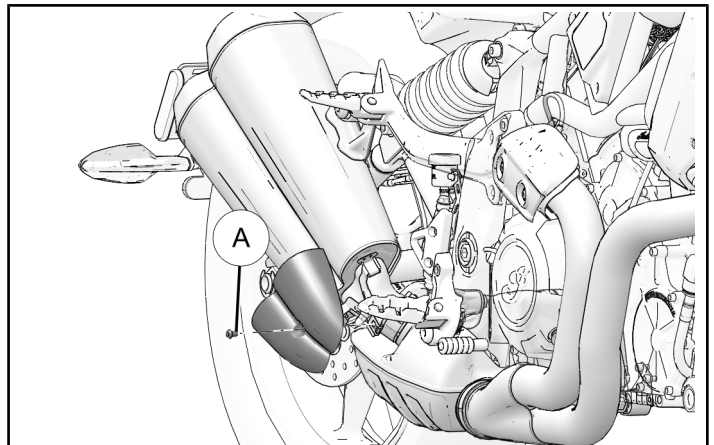
原有消声器拆卸/安装

警告

发动机与排气部件会变热, 并且在发动机熄火后还会持续一段时间。在对机器进行作业之前, 穿上隔热防护服或者等待至部件完全冷却。

拆卸

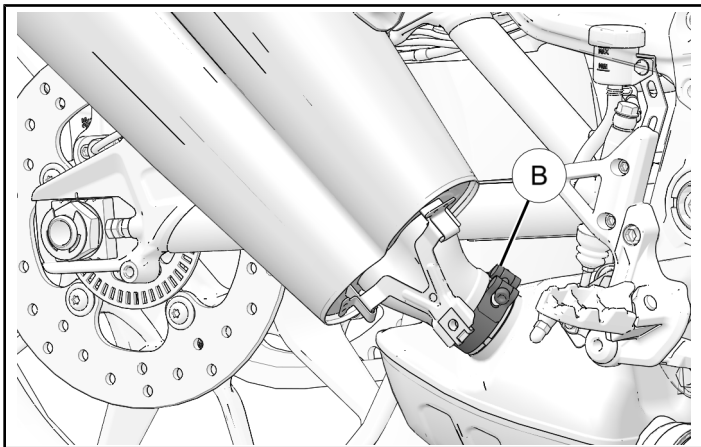
1. 拆下消声器隔热罩紧固件①和消声器隔热罩。



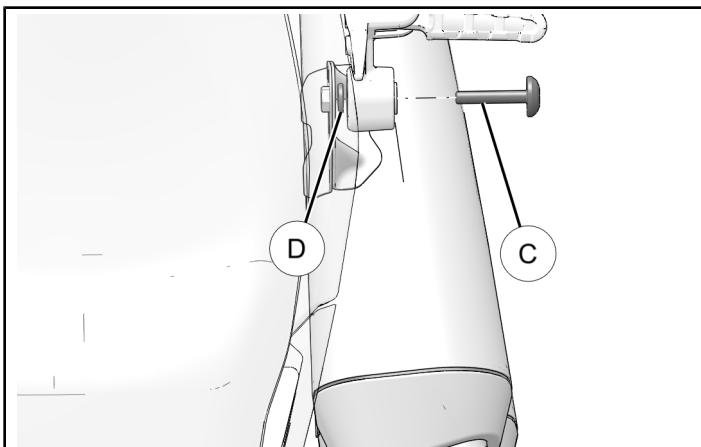
2. 拆下将消声器固定到排气共振器上的排气管卡箍⑧。

重要事项

为了便于再次安装，请注意排气管卡箍的方向。



3. 拆下消声器隔套紧固件③和隔圈④。



4. 从共振器上拆下消声器。

安装 (如适用)

按照和拆卸程序相反的顺序安装原有消声器。

扭矩

消声器隔套紧固件③：
22 牛米

扭矩

原厂 (OEM) 排气管卡箍 (消声器到共振器) ⑧：
16 牛米

扭矩

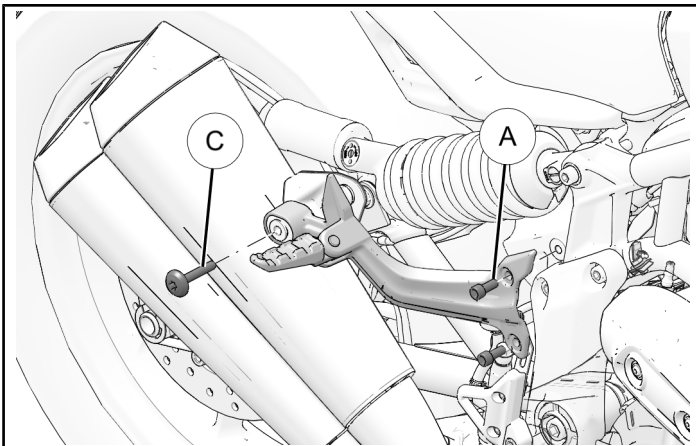
消声器隔热罩①：
10 牛米

右侧乘员脚蹬拆卸

警告

发动机与排气部件会变热，并且在发动机熄火后还会持续一段时间。在对机器进行作业之前，穿上隔热防护服或者等待至部件完全冷却。

1. 拆下两枚车架紧固件①和一枚消声器隔套紧固件③。



2. 从车辆上拆下乘员脚蹬。

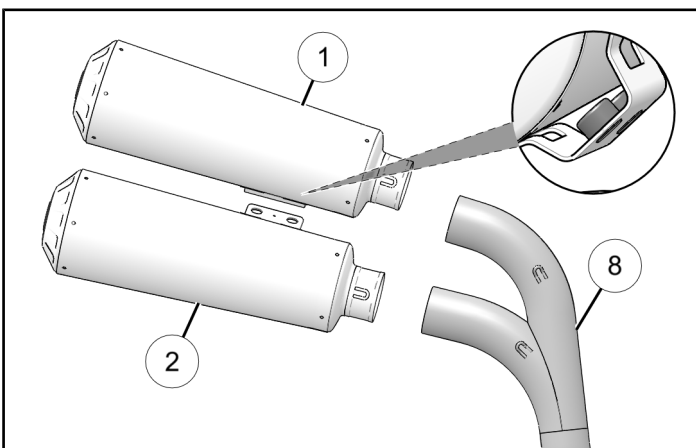
附件安装

排气管装配

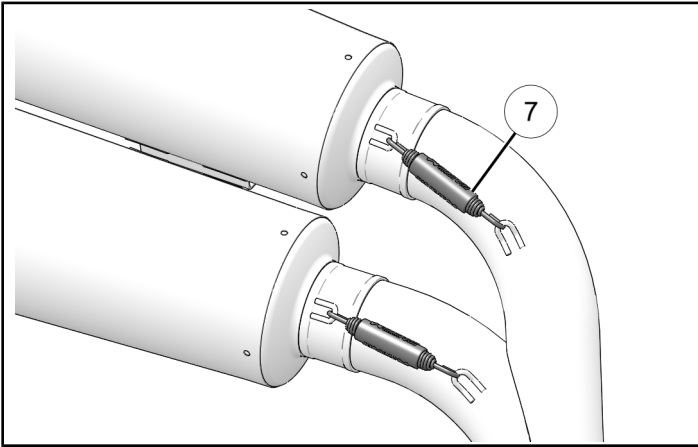
1. 将上部消声器①和下部消声器②滑动装至排气管⑧。

注意

可以通过后侧支架上的两枚焊接螺母来识别上部消声器①。

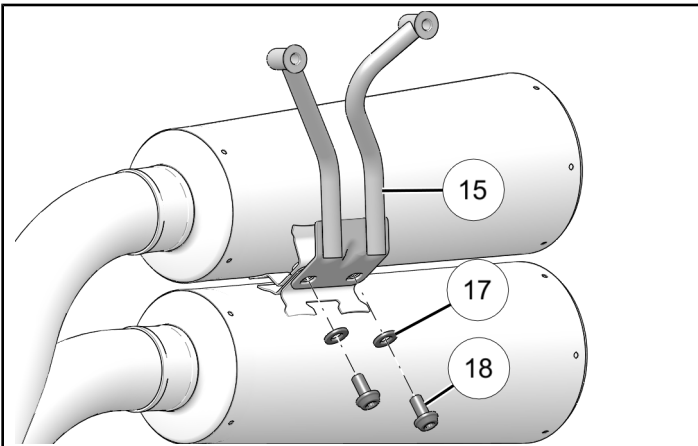


2. 用两根弹簧⑦将消声器固定到排气管上。



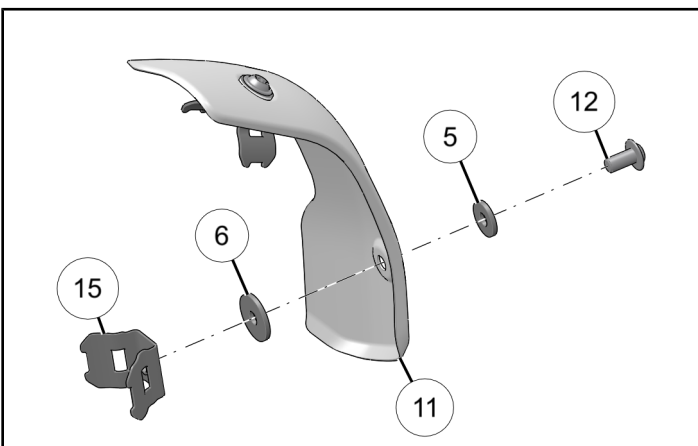
3. 如图所示，使用两枚排气管支架紧固件⑱和两个垫圈⑰将排气管支架⑮安装到消声器上。

此时请勿按扭矩要求拧紧排气管支架紧固件。

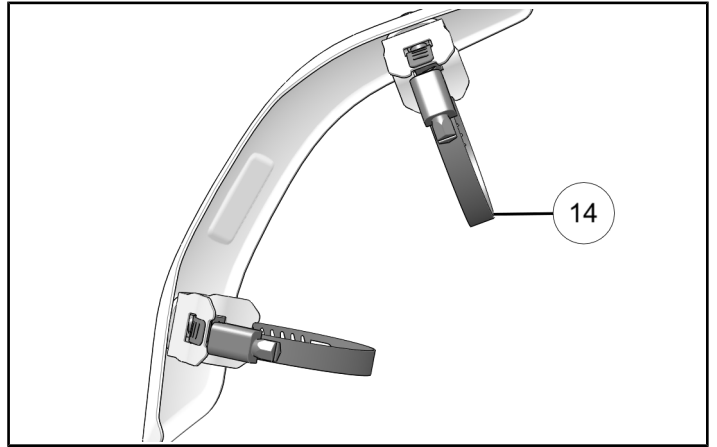


4. 如图所示，使用两枚隔热罩紧固件⑫、两个垫圈⑤和两个隔圈⑥将两块连接板⑮安装到上部隔热罩⑪上。确保隔圈⑥安装在连接板⑮和隔热罩⑪的下侧之间。

此时请勿按扭矩要求拧紧上部隔热罩紧固件。



5. 将两个隔热罩卡箍穿过已安装的连接板上的卡槽。



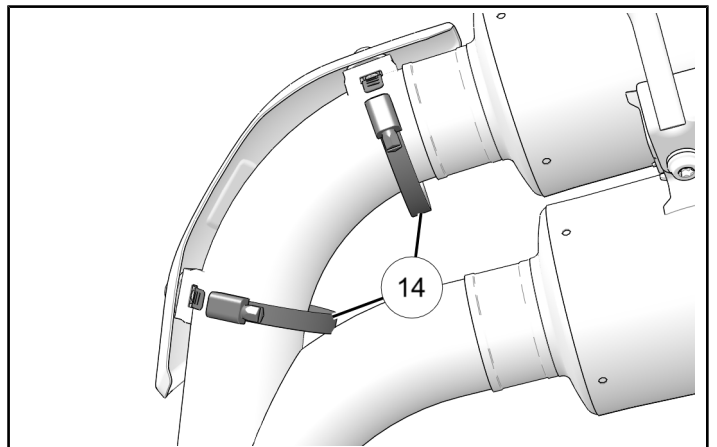
6. 将上部隔热罩置于上部排气管上方。确保隔热罩将上部消声器与排气管的连接处遮盖住。拧紧卡箍将隔热罩固定住。

扭矩

上部隔热罩卡箍⑭：
2牛米 (1.4英尺磅)

扭矩

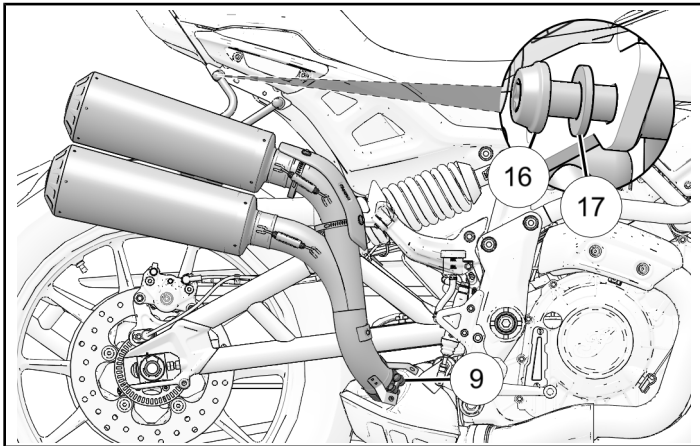
上部隔热罩紧固件⑫：
10牛米 (7英尺磅)



安装排气管

1. 滑动排气管卡箍⑨，将其卡入排气管底部，然后将排气管置于排气共振器上。将排气管支架与附件支架对齐，并且使用两枚安装紧固件⑯和两个垫圈⑰进行安装。

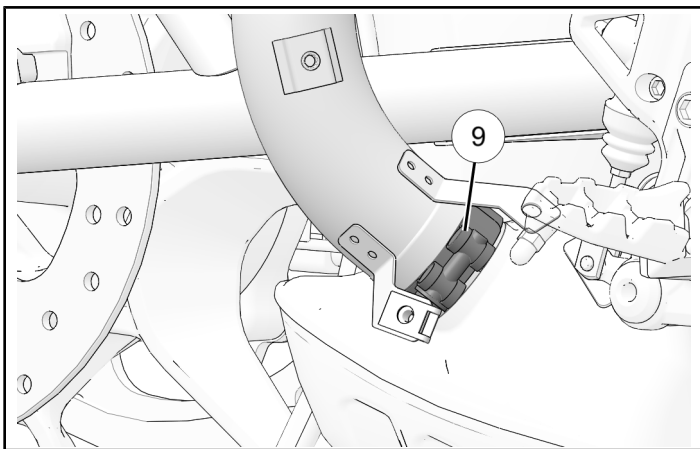
此时请勿按扭矩要求拧紧两枚安装紧固件⑯。



2. 拧紧套在排气管底部的卡箍⑨。

扭矩

排气管卡箍⑨（消声器到共振器）：
14牛米（10英尺磅）



3. 将本节步骤1中所安装的安装紧固件⑯按扭矩要求拧紧。

扭矩

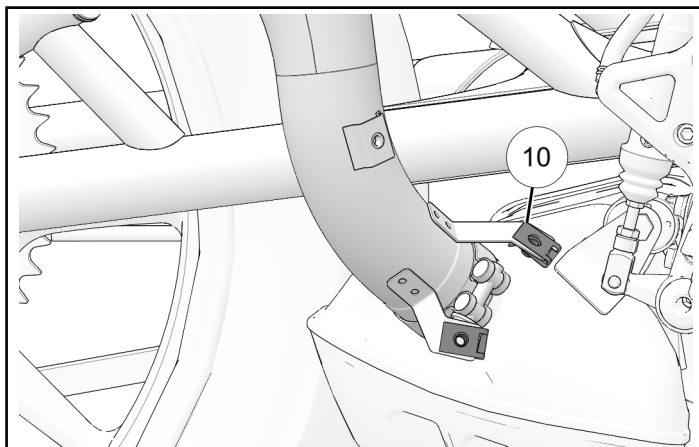
固定紧固件⑯：
26牛米（19英尺磅）

4. 按扭矩要求拧紧排气管装配部分中步骤3所安装的排气管支架紧固件⑱。

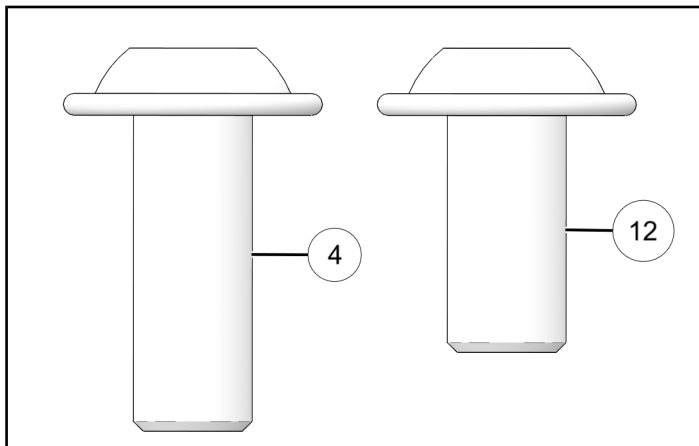
扭矩

排气管支架紧固件⑱：
26牛米（19英尺磅）

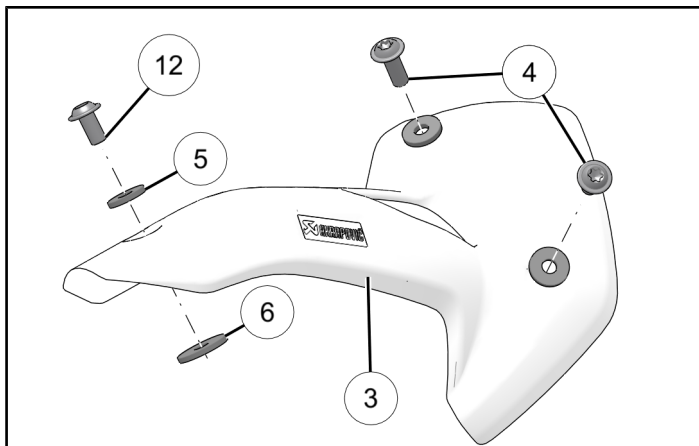
5. 滑动两枚夹紧螺母⑩，将其卡入下部隔热罩支架。



6. 确保两个隔热罩紧固件④（长）用于低位安装位置。在上部安装位置使用紧固件④（长），而非紧固件⑫（短）可能导致紧固件在安装后进入排气管内，从而造成损坏。



7. 将隔热罩紧固件④和⑫穿过三个垫圈⑤、隔热罩③以及三个隔圈⑥。



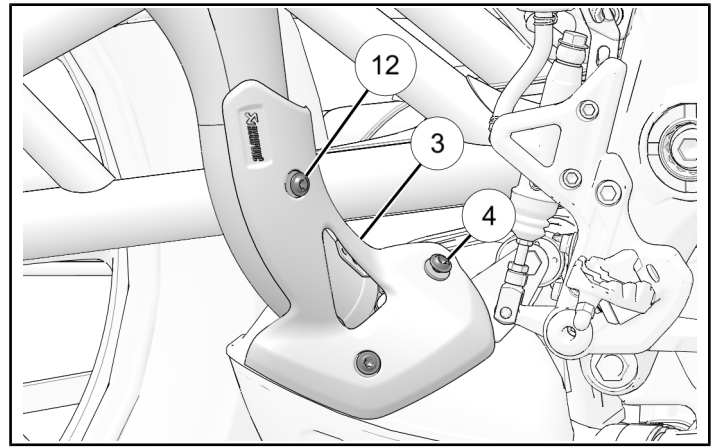
8. 将下部隔热罩③安装到排气管支架上。确保隔圈和夹紧螺母在隔热罩下方对齐。

扭矩

上部隔热罩紧固件⑫：
10牛米 (84英寸磅)

扭矩

下部隔热罩紧固件④：
10牛米 (84英寸磅)



反馈表

我们为安装人员创建了一份反馈表，用于反馈有关安装说明的任何意见、问题或顾虑。您可以扫描二维码在移动设备上查看此反馈表，或者点击[此处](#)在个人电脑上进行查看。

