



TEILE-NR. 2883512

## INTERNATIONALE ANLEITUNG

### DE DEUTSCH

Laden Sie die neuesten PDF-Anweisungen von [www.indianmotorcycle.de](http://www.indianmotorcycle.de) herunter.

### FR FRANÇAIS

Télécharger les dernières instructions en format PDF sur [www.indianmotorcycle.fr](http://www.indianmotorcycle.fr).

### IT ITALIANO

Scarica l'ultima versione delle istruzioni in formato PDF da [www.indianmoto.it](http://www.indianmoto.it).

### EN ENGLISH

Download the latest PDF instructions from [www.indianmotorcycle.com](http://www.indianmotorcycle.com).

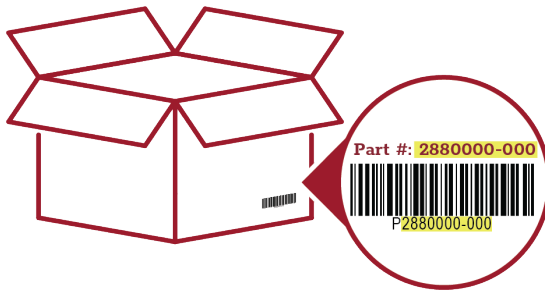
### ES ESPAÑOL

Descargue las instrucciones más recientes en formato PDF de [www.indianmotorcycle.mx](http://www.indianmotorcycle.mx) / [www.indianmotorcycle.es](http://www.indianmotorcycle.es).

### ZH 中文

从[www.indianmotorcycle.cn](http://www.indianmotorcycle.cn) 下载最新的PDF说明。

1



2



3



4



## ANWENDUNG

Unter [www.indianmotorcycle.com](http://www.indianmotorcycle.com) prüfen, ob das Zubehörteil passt.

### WICHTIG

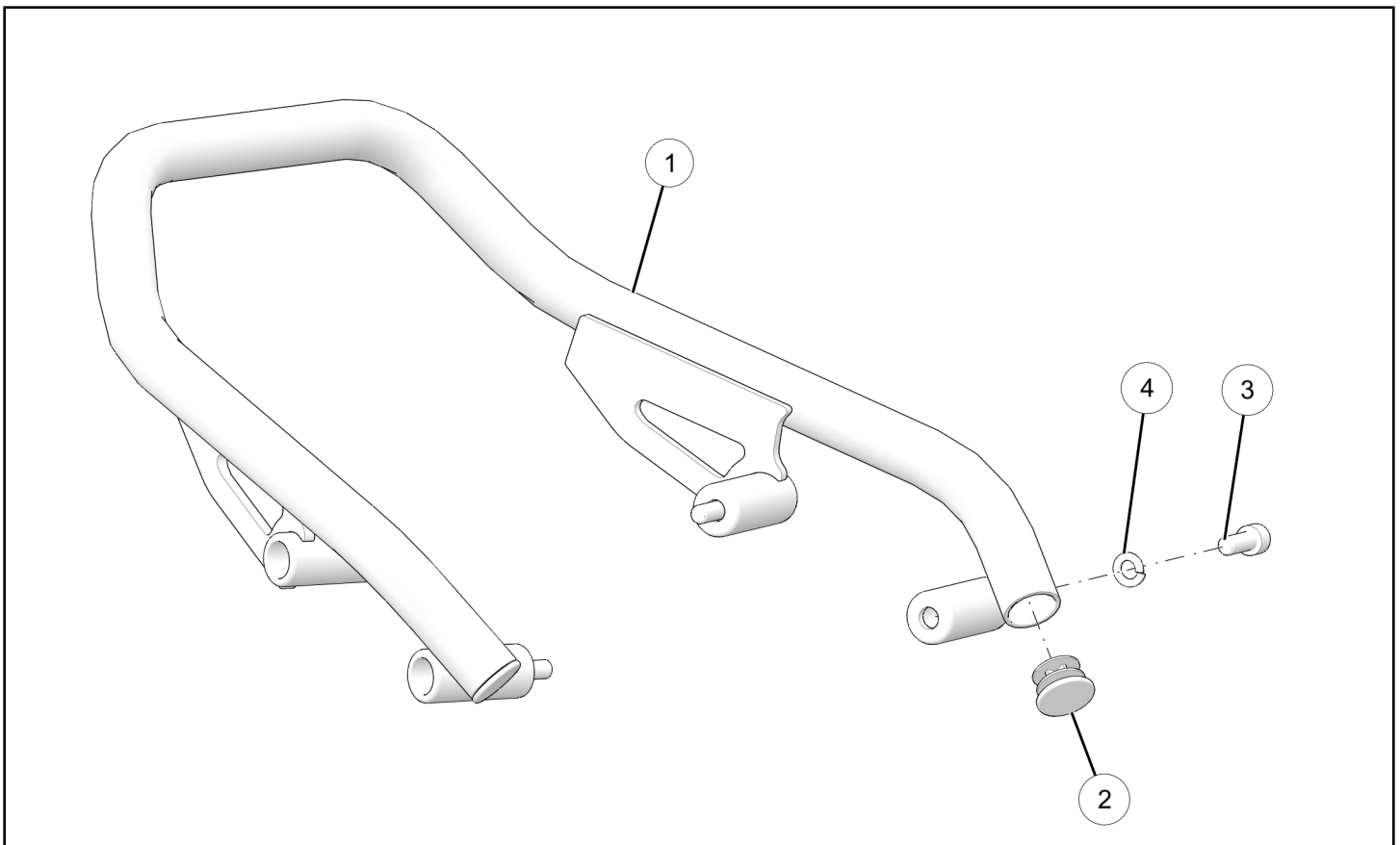
Der Indian Motorcycle® FTR™ 1200 *Haltegriffsatz* Teile-Nr. 2883512 ist mit folgenden Zubehörteilen nicht kompatibel:

- *Gepäckträgersatz* Teile-Nr. 2883511
- *Sitzverkleidungssatz*, Teile-Nr. 2883504-XXX
- *Kohlefaser-Sitzverkleidungssatz*, Teile-Nr. 2883900
- *Hoher Kennzeichenhalterungssatz*, Teile-Nr. 2884060

## VOR BEGINN

Diese Anleitung durchlesen und prüfen, ob alle Teile und Werkzeuge vorhanden sind. Diese Montageanleitung bitte für zukünftige Bezugnahme und Bestellung von Teilen aufbewahren.

## SATZINHALTE



REF.	MENGE	TEILEBESCHREIBUNG	TEILENUMMER – SEPARAT ERHÄLTICH
1	1	Haltegriff-Schweißnaht	Nicht zutreffend
2	2	Einschnapp-Rundstopfen	5455998
3	4	Inbusschraube, M8 x 1,25 x 20	7520320

REF.	MENGE	TEILEBESCHREIBUNG	TEILENUMMER – SEPARAT ERHÄLTlich
4	4	Unterlegscheibe – 8,5 x 14,8 x 1,9	7556528
	1	Anleitungen	9929470

## BENÖTIGTE WERKZEUGE

- Schutzbrille
- Sechskantschlüsselset, metrisch
- Schraubendreher-Satz, Torx®
- Steckschlüsselsatz, metrisch
- Steckschlüsselsatz, Torx® Schlüssel
- Drehmomentschlüssel

## WICHTIG

Der Zubehörsatz wurde exklusiv für dieses Fahrzeug entworfen. Vor Beginn bitte die Montageanleitung sorgfältig durchlesen. Der Einbau ist leichter, wenn das Fahrzeug sauber und frei von Schmutz ist. Zur Sicherheit und um einen zufriedenstellenden Einbau zu gewährleisten, alle Montageschritte richtig in der gezeigten Sequenz durchführen.

## MONTAGEANLEITUNG

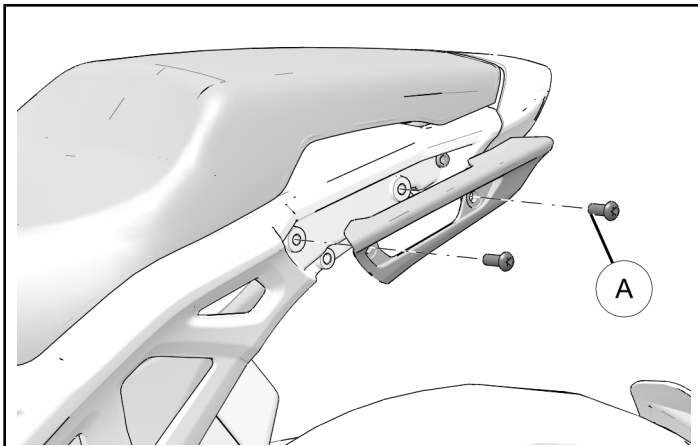
### FAHRZEUGVORBEREITUNG

#### ALLGEMEINES

1. Zündschlüssel oder Zündschalter in Stellung AUS drehen und Schlüssel abziehen.
2. Vor dem Einbau sicherstellen, dass das Motorrad auf einer ebenen Fläche geparkt, der Ständer vollständig ausgefahren und das Fahrzeug stabil ist.

#### AUSBAUEN DES SOZIUHALTEGRIFFS

1. Zwei Schrauben (A) entfernen, um den Soziushaltegriff vom Motorradrahmen zu trennen.



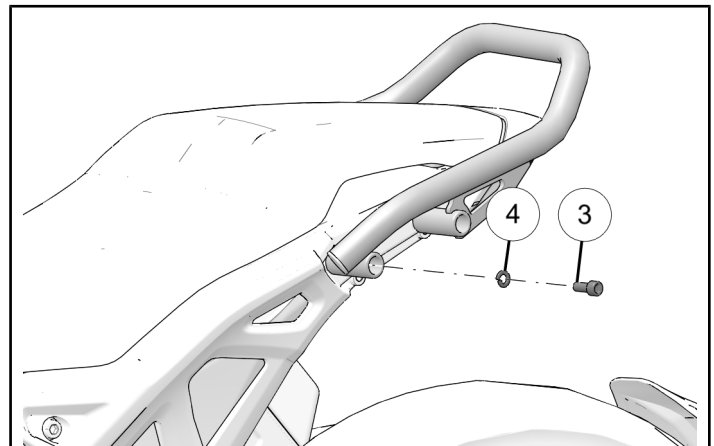
2. Die Anleitungen in diesem Abschnitt für die gegenüberliegende Seite wiederholen.

### ZUBEHÖREINBAU

1. Haltegriff mit vier Schrauben (3) und vier Unterlegscheiben (4) anbringen. Lose anbringen und Kleinteile noch nicht auf das vorgegebene Drehmoment anziehen.

#### DREHMOMENT

Vier Schrauben (3): 26 Nm (19 ft-lb)



## RÜCKMELDUNGSFORMULAR

Ein Rückmeldungsformular wurde für den Installateur erstellt, um Kommentare, Fragen oder Bedenken über die Montageanleitung mitzuteilen. Das Formular ist auf Mobilgeräten einsehbar, indem der QR-Code gescannt wird oder [HIER](#) klicken, wenn es über einen PC angesehen wird.

