

# KIT DE ASIDEROS



N/P 2883512

## INSTRUCCIONES INTERNACIONALES

### DE DEUTSCH

Laden Sie die neuesten PDF-Anweisungen von [www.indianmotorcycle.de](http://www.indianmotorcycle.de) herunter.

### FR FRANÇAIS

Télécharger les dernières instructions en format PDF sur [www.indianmotorcycle.fr](http://www.indianmotorcycle.fr).

### IT ITALIANO

Scarica l'ultima versione delle istruzioni in formato PDF da [www.indianmoto.it](http://www.indianmoto.it).

### EN ENGLISH

Download the latest PDF instructions from [www.indianmotorcycle.com](http://www.indianmotorcycle.com).

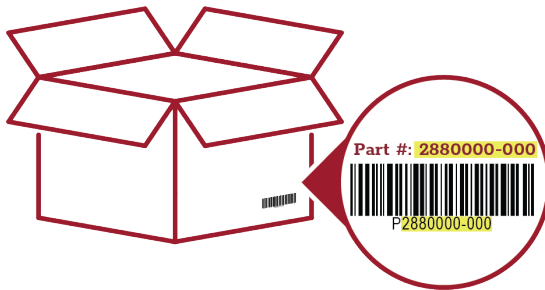
### ES ESPAÑOL

Descargue las instrucciones más recientes en formato PDF de [www.indianmotorcycle.mx](http://www.indianmotorcycle.mx) / [www.indianmotorcycle.es](http://www.indianmotorcycle.es).

### ZH 中文

从[www.indianmotorcycle.cn](http://www.indianmotorcycle.cn) 下载最新的PDF说明。

1



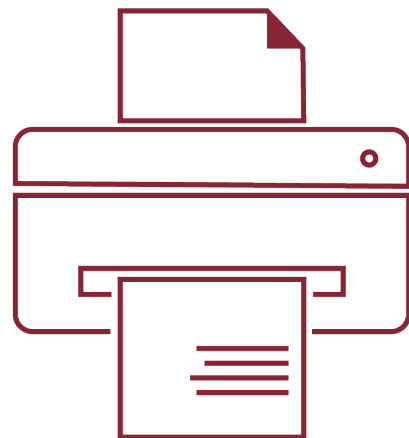
2



3



4



## APLICACIÓN

Verifique el ajuste de los accesorios en [www.indianmotorcycle.com](http://www.indianmotorcycle.com).

### IMPORTANTE

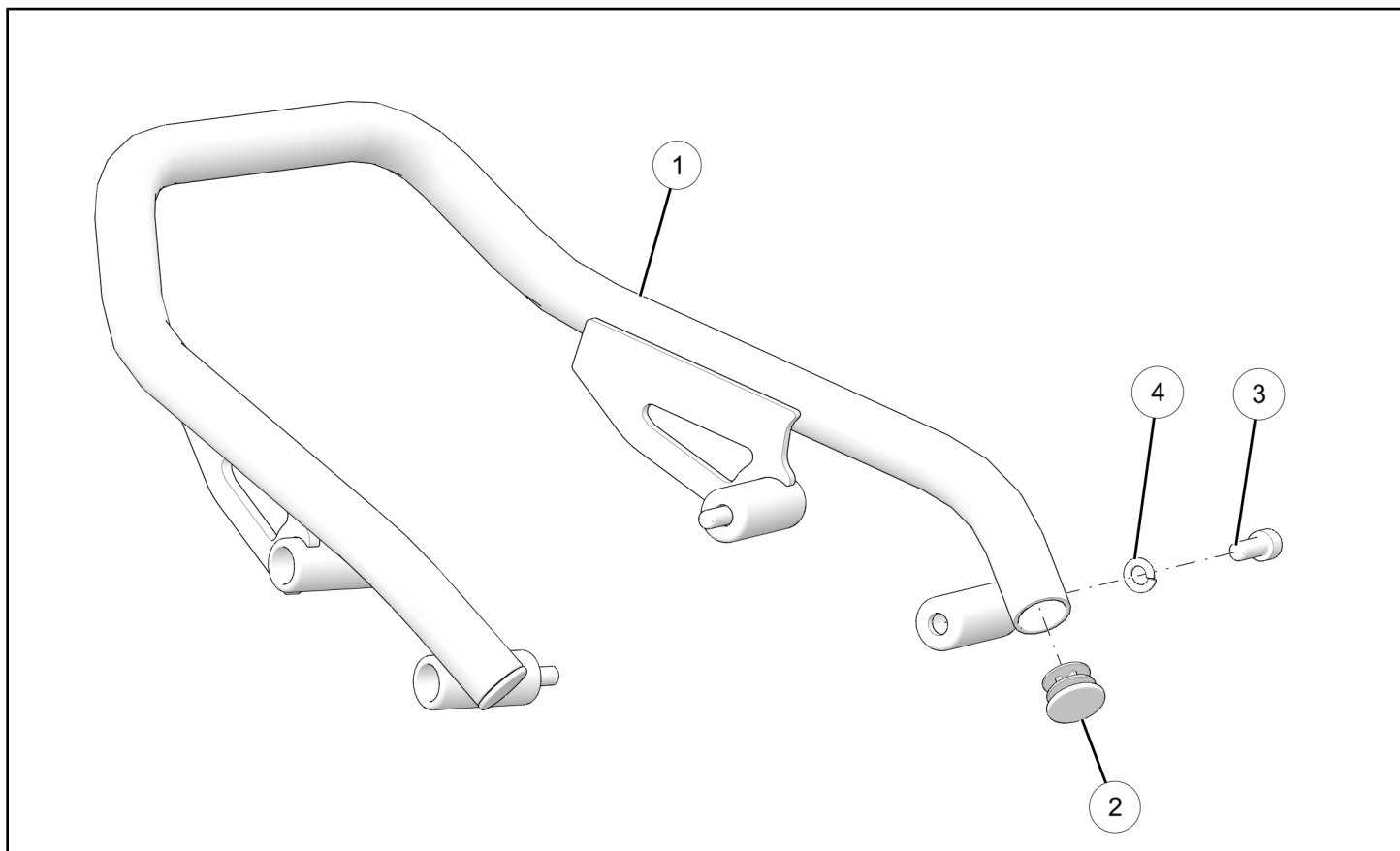
El kit de asideros Indian Motorcycle® FTR™ 1200 N/P 2883512 no es compatible con los siguientes:

- *Kit de portaequipajes* N/P 2883511
- *Kit de cubierta del asiento* N/P 2883504-XXX
- *Kit de cubierta de fibra de carbono del asiento* N/P 2883900
- *Kit de soporte alto de la matrícula* N/P 2884060

## ANTES DE EMPEZAR

Lea estas instrucciones y asegúrese de que estén todas las piezas y herramientas. Guarde estas instrucciones de instalación para consultarlas posteriormente y para obtener información acerca del pedido de piezas.

## CONTENIDO DEL KIT



REF.	CANTIDAD	DESCRIPCIÓN DE LA PIEZA	N/P DISPONIBLE POR SEPARADO
1	1	Soldadura, asidero	N/D
2	2	Encaje a presión, tapón redondo	5455998
3	4	Tornillo, cabeza hueca, M8 x 1,25, 20	7520320

REF.	CANTIDAD	DESCRIPCIÓN DE LA PIEZA	N/P DISPONIBLE POR SEPARADO
4	4	Arandela, 8,5 x 14,8 x 1,9	7556528
	1	Instrucciones	9929470

## HERRAMIENTAS REQUERIDAS

- Gafas de seguridad
- Juego de llaves hexagonales, métrico
- Juego de destornilladores, Torx®
- Juego de llaves de tubo, métrico
- Juego de llaves de tubo, broca Torx®
- Llave dinamométrica

## IMPORTANTE

Su kit de accesorios se ha diseñado exclusivamente para su vehículo. Antes de empezar, lea las instrucciones de instalación en su totalidad. La instalación es más fácil si el vehículo está limpio y libre de residuos. Para su seguridad y para asegurar una instalación satisfactoria, realice todos los pasos de instalación correctamente en la secuencia que se muestra.

## INSTRUCCIONES DE INSTALACIÓN

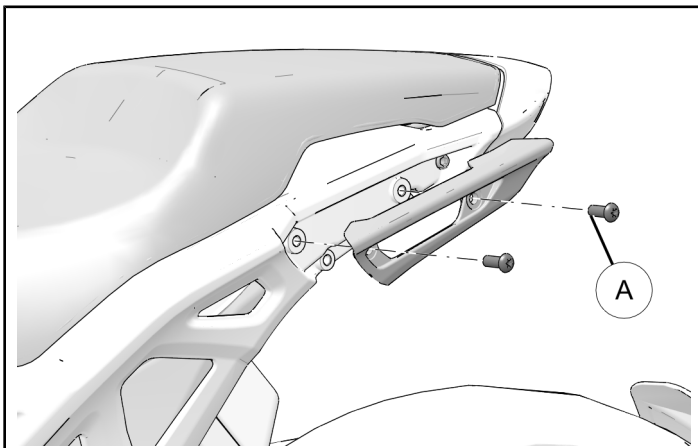
### PREPARACIÓN DEL VEHÍCULO

#### GENERALIDADES

1. Gire la llave o el interruptor de encendido a la posición de APAGADO y extraiga la llave.
2. Antes de la instalación, asegúrese de que la motocicleta esté estacionada en una superficie plana, que el soporte lateral esté completamente extendido y que el vehículo esté estable.

#### DESMONTAJE DEL ASIDERO DEL PASAJERO

1. Extraiga ambos tornillos (A) para desmontar el asidero del pasajero del bastidor de la motocicleta.



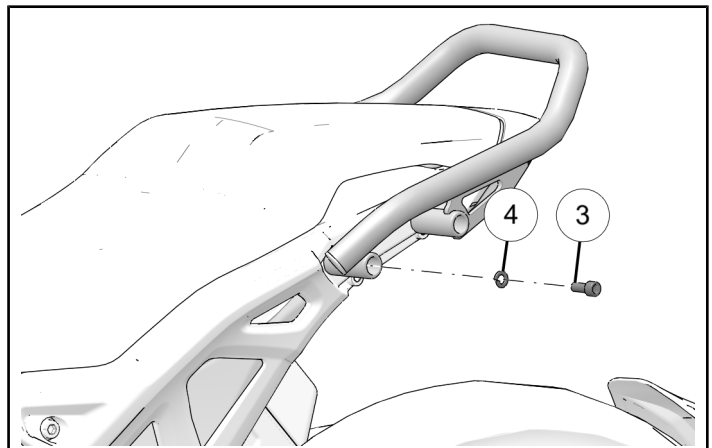
2. Repita esta sección en el lado opuesto.

### INSTALACIÓN DE ACCESORIOS

1. Instale el asidero con cuatro tornillos (3) y cuatro arandelas (4). Coloque los elementos de sujeción antes de apretarlos.

#### PAR DE TORSIÓN

Cuatro tornillos (3): 26 N·m (19 lb-pie)



## FORMULARIO DE SUGERENCIAS Y COMENTARIOS

Se ha creado un formulario de sugerencias y comentarios para que el instalador proporcione comentarios, preguntas o dudas sobre las instrucciones de instalación. El formulario puede verse en los dispositivos móviles escaneando el código QR o haciendo clic [AQUÍ](#) si se está visualizando en un ordenador.

