

KIT DE POIGNÉE DE MAINTIEN



NUMÉRO(S) DE PIÈCE 2883512

INSTRUCTIONS INTERNATIONALES

DE DEUTSCH

Laden Sie die neuesten PDF-Anweisungen von www.indianmotorcycle.de herunter.

FR FRANÇAIS

Télécharger les dernières instructions en format PDF sur www.indianmotorcycle.fr.

IT ITALIANO

Scarica l'ultima versione delle istruzioni in formato PDF da www.indianmoto.it.

EN ENGLISH

Download the latest PDF instructions from www.indianmotorcycle.com.

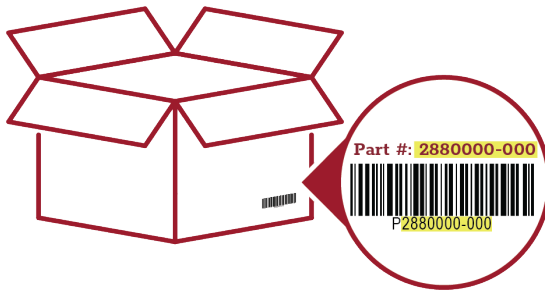
ES ESPAÑOL

Descargue las instrucciones más recientes en formato PDF de www.indianmotorcycle.mx / www.indianmotorcycle.es.

ZH 中文

从www.indianmotorcycle.cn 下载最新的PDF说明。

1



2



3



4



CONFIGURATION

Vérifier que les accessoires sont adaptés sur www.indianmotorcycle.com.

IMPORTANT

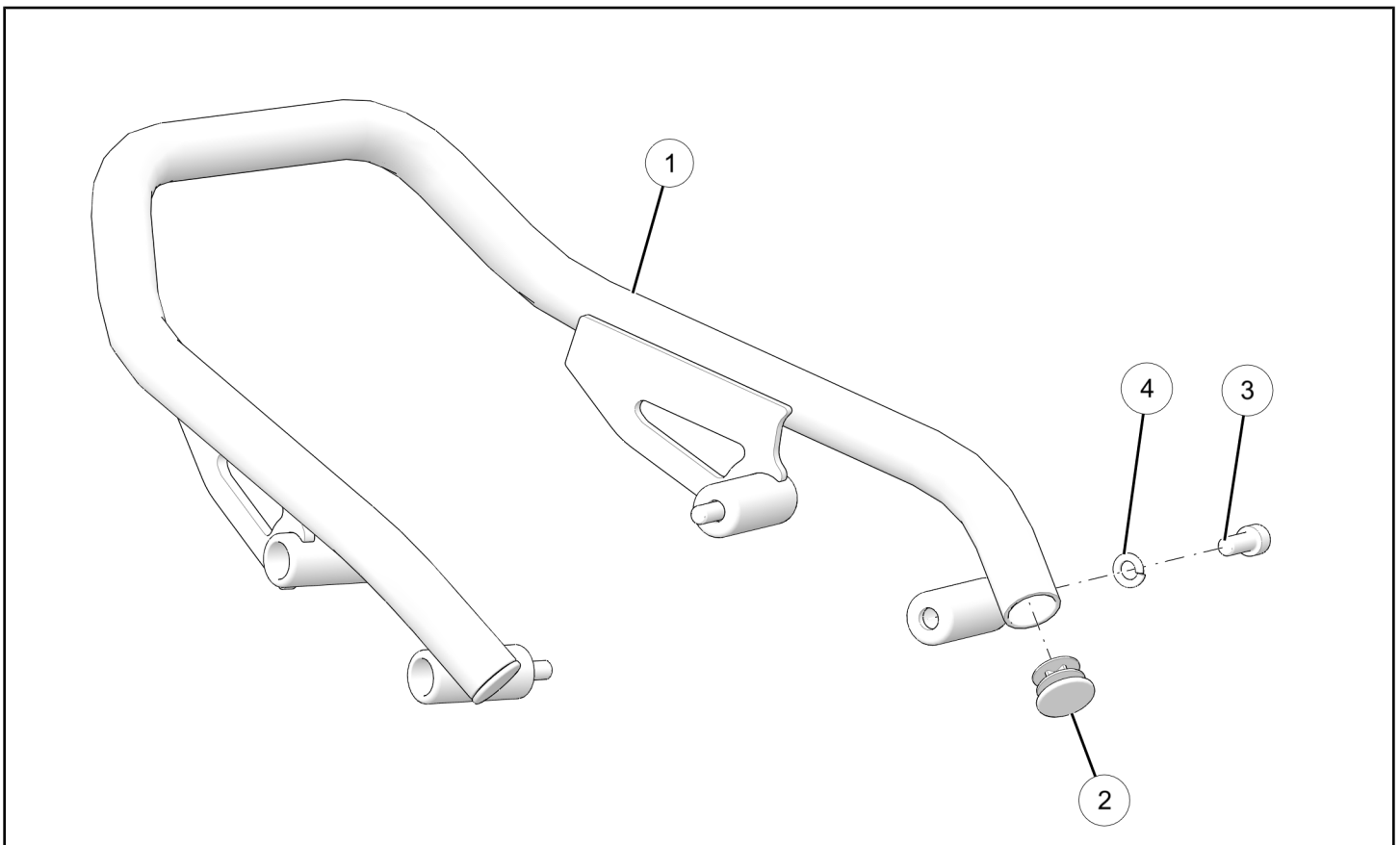
Le kit de poignées de maintien d'Indian Motorcycle® FTR™ 1200 n° de pièce 2883512 n'est pas compatible avec ce qui suit :

- Kit de porte-bagages n° de pièce 2883511
- Kit de capot de selle n° de pièce 2883504-XXX
- Kit de capot de selle en fibre de carbone n° de pièce 2883900
- Kit de support de plaque d'immatriculation surélevée n° de pièce 2884060

AVANT DE COMMENCER

Lire ces instructions et s'assurer de disposer de toutes les pièces et de tous les outils. Conserver ces instructions de montage pour pouvoir s'y reporter ultérieurement et pour toutes les informations concernant les commandes de pièces.

CONTENU DU KIT



RÉF.	QTÉ	DESCRIPTION DE PIÈCES	N° DE PIÈCE DISPONIBLE SÉPARÉMENT
1	1	Poignée de maintien soudée	S.O.
2	2	Bouchon rond encliquetable	5455998
3	4	Vis à tête creuse, M8 x 1,25, 20 mm	7520320
4	4	Rondelle, 8,5 x 14,8 x 1,9 mm	7556528
	1	Instructions	9929470

OUTILS REQUIS

- Lunettes de sécurité
- Jeu de clé hexagonale, métrique
- Jeu de tournevis, Torx®
- Jeu de douilles, métrique
- Jeu de douilles, embout Torx®
- Clé dynamométrique

IMPORTANT

Le kit d'accessoires est exclusivement conçu pour ce véhicule. Lire attentivement les instructions de montage avant de commencer. Le montage est plus facile si le véhicule est propre et sans débris. Pour des raisons de sécurité et pour assurer un montage correct, suivre toutes les étapes de montage correctement dans l'ordre indiqué.

INSTRUCTIONS DE MONTAGE

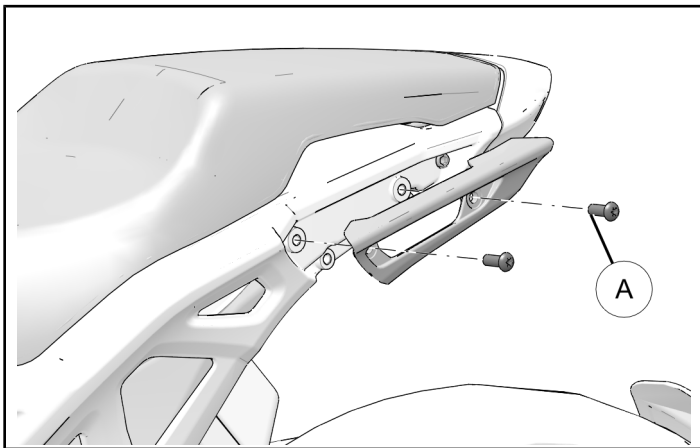
PRÉPARATION DU VÉHICULE

GÉNÉRALITÉS

1. Tourner la clé ou le commutateur d'allumage en position d'ARRÊT et retirer la clé.
2. S'assurer que la motocyclette est garée sur une surface plane, que la béquille est complètement sortie et que le véhicule est stable avant le montage.

DÉPOSE DE LA POIGNÉE DE MAINTIEN PASSAGER

1. Enlever les deux vis (A) pour retirer la poignée de maintien du passager du cadre de la moto.



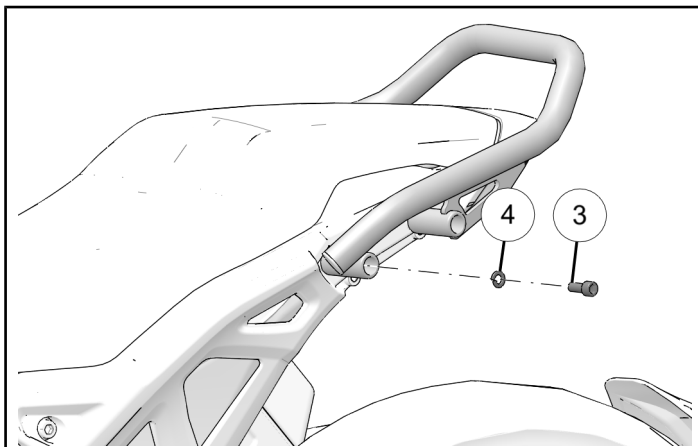
2. Répéter cette étape pour le côté opposé.

MONTAGE DE L'ACCESSOIRE

1. Monter la poignée de maintien avec quatre vis (3) et quatre rondelles (4). Installer lâchement avant de serrer la quincaillerie.

COUPLE

Quatre vis (A) : 26 N·m



FORMULAIRE DE RETOUR D'EXPÉRIENCE

Un formulaire de retour d'expérience a été créé pour permettre à chaque monteur de faire part de ses commentaires, de ses questions ou de ses préoccupations concernant les instructions de montage. Il est possible de consulter ce formulaire de retour d'expérience à partir d'un appareil mobile en scannant le code QR ou en cliquant [ICI](#) si ce document est consulté à partir d'un ordinateur.

