

KIT DE LA CUBIERTA DEL MOTOR DE ROLAND SANDS DESIGN®



N/P 2884093

INSTRUCCIONES INTERNACIONALES

DE DEUTSCH

Laden Sie die neuesten PDF-Anweisungen von www.indianmotorcycle.de herunter.

FR FRANÇAIS

Télécharger les dernières instructions en format PDF sur www.indianmotorcycle.fr.

IT ITALIANO

Scarica l'ultima versione delle istruzioni in formato PDF da www.indianmoto.it.

EN ENGLISH

Download the latest PDF instructions from www.indianmotorcycle.com.

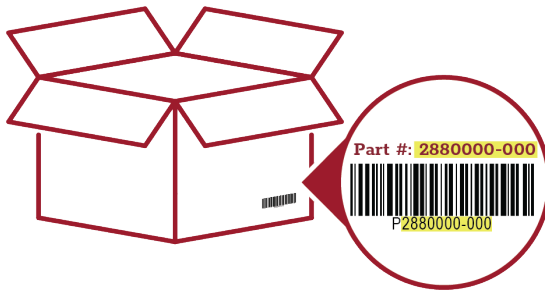
ES ESPAÑOL

Descargue las instrucciones más recientes en formato PDF de www.indianmotorcycle.mx / www.indianmotorcycle.es.

ZH 中文

从 www.indianmotorcycle.cn 下载最新的PDF说明。

1



2



3



4



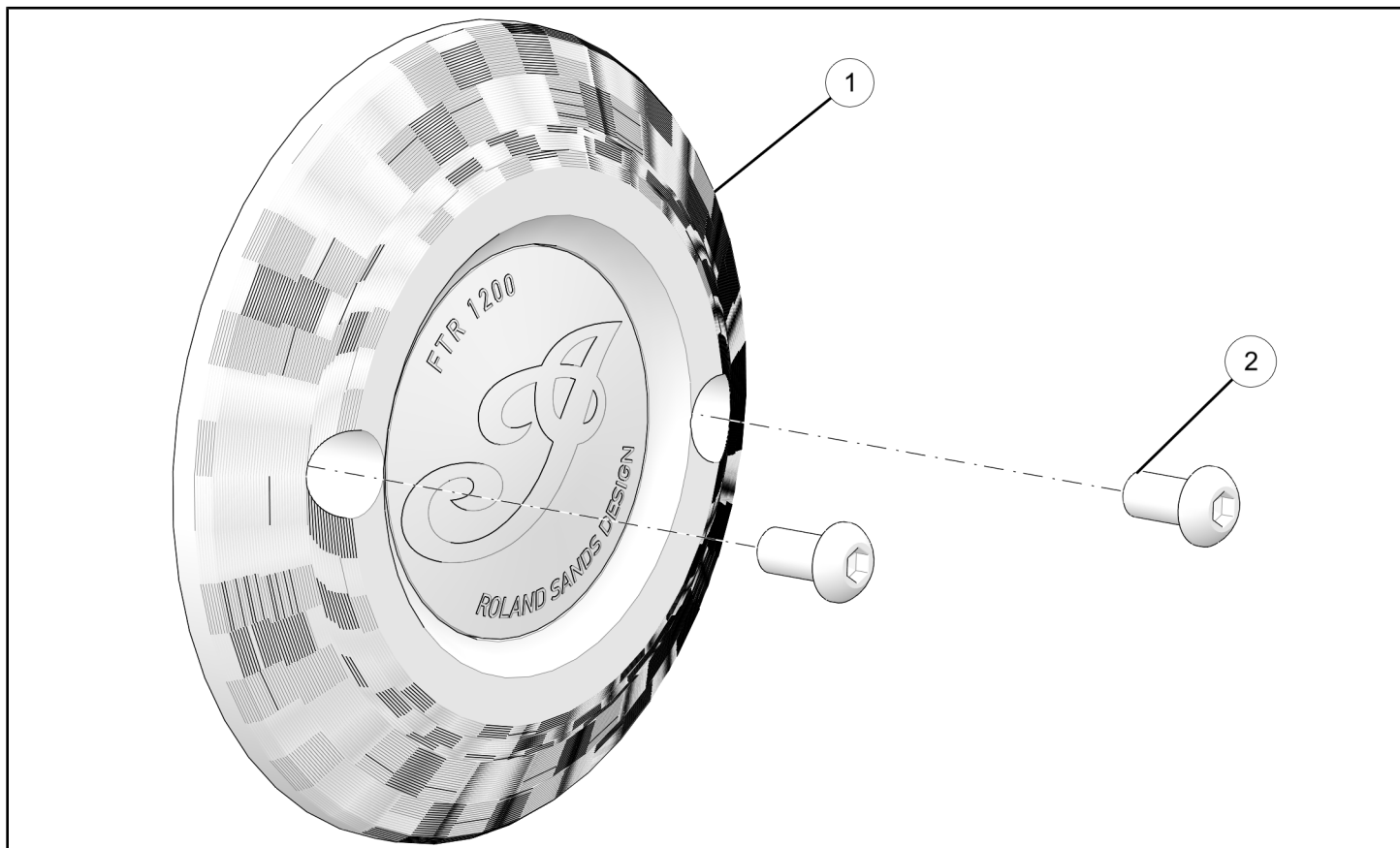
APLICACIÓN

Verifique el ajuste de los accesorios en www.indianmotorcycle.com.

ANTES DE EMPEZAR

Lea estas instrucciones y asegúrese de que estén todas las piezas y herramientas. Guarde estas instrucciones de instalación para consultarlas posteriormente y para obtener información acerca del pedido de piezas.

CONTENIDO DEL KIT



REF.	CANTIDAD	DESCRIPCIÓN DE LA PIEZA	N/P DISPONIBLE POR SEPARADO
1	1	Conjunto, cubierta, motor, RSD®	N/D
2	2	Tornillo, cabeza esférica hexagonal, M6 x 1,0 x 12	7520435
	1	Instrucciones	9929455

HERRAMIENTAS REQUERIDAS

- Gafas de seguridad
- Juego de casquillos, broca hexagonal, métrico
- Llave dinamométrica

IMPORTANTE

Su kit de accesorios se ha diseñado exclusivamente para su vehículo. Antes de empezar, lea las instrucciones de instalación en su totalidad. La instalación es más fácil si el vehículo está limpio y libre de residuos. Para su seguridad y para asegurar una instalación satisfactoria, realice todos los pasos de instalación correctamente en la secuencia que se muestra.

INSTRUCCIONES DE INSTALACIÓN

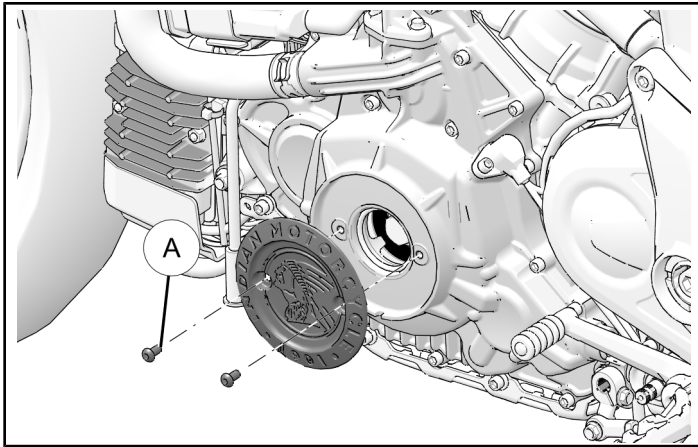
PREPARACIÓN DEL VEHÍCULO

GENERALIDADES

1. Gire la llave o el interruptor de encendido a la posición de APAGADO y extraiga la llave.
2. Antes de la instalación, asegúrese de que la motocicleta esté estacionada en una superficie plana, que el soporte lateral esté completamente extendido y que el vehículo esté estable.

DESMONTAJE DE LA CUBIERTA DEL MOTOR

1. Quite y deseche los dos tornillos (A) y la cubierta de serie del motor.



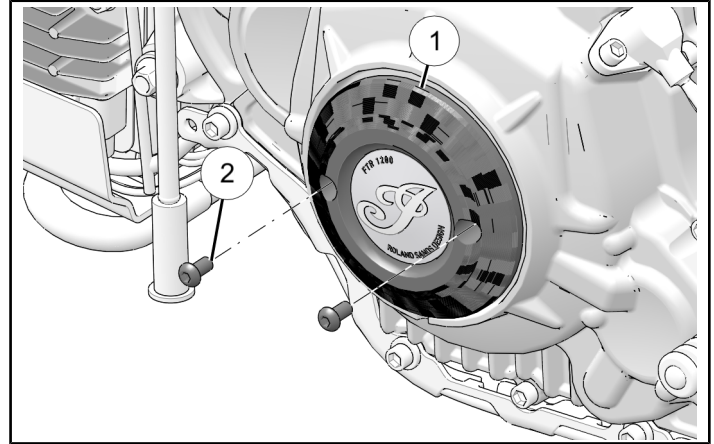
2. Coloque la cubierta del motor RSD® (1) con dos tornillos (2).

IMPORTANTE

Tenga cuidado de no dañar las roscas de los dos tornillos (2) durante la instalación.

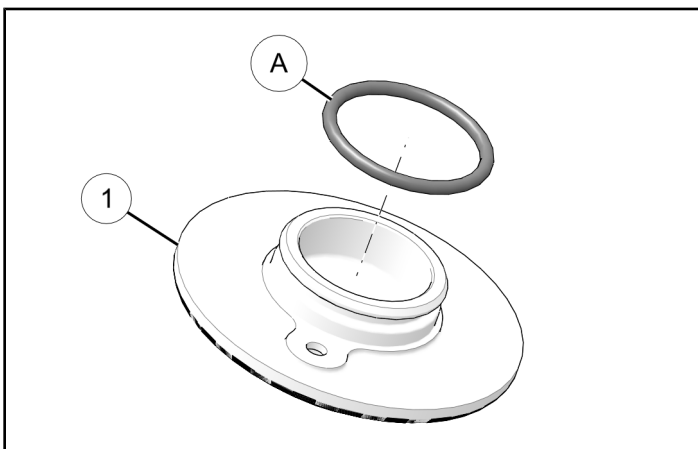
PAR DE TORSIÓN

Dos tornillos (2):
10 N·m



INSTALACIÓN DE ACCESORIOS

1. Inspeccione la junta tórica en la cubierta de serie del motor. Si no está desgastada, quítela de la cubierta de serie del motor e instale la junta tórica (A) en la cubierta del motor RSD® (1). Si está desgastada, sustitúyala con una junta tórica nueva (vendida por separado, N/P 5416039) e instálela en la cubierta del motor RSD® (1).



FORMULARIO DE SUGERENCIAS Y COMENTARIOS

Se ha creado un formulario de sugerencias y comentarios para que el instalador proporcione comentarios, preguntas o dudas sobre las instrucciones de instalación. El formulario puede verse en los dispositivos móviles escaneando el código QR o haciendo clic [AQUÍ](#) si se está visualizando en un ordenador.

