

KIT DE COUVERCLE DE MOTEUR DE ROLAND SANDS DESIGN®



NUMÉRO(S) DE PIÈCE 2884093

INSTRUCTIONS INTERNATIONALES

DE DEUTSCH

Laden Sie die neuesten PDF-Anweisungen von www.indianmotorcycle.de herunter.

FR FRANÇAIS

Télécharger les dernières instructions en format PDF sur www.indianmotorcycle.fr.

IT ITALIANO

Scarica l'ultima versione delle istruzioni in formato PDF da www.indianmoto.it.

EN ENGLISH

Download the latest PDF instructions from www.indianmotorcycle.com.

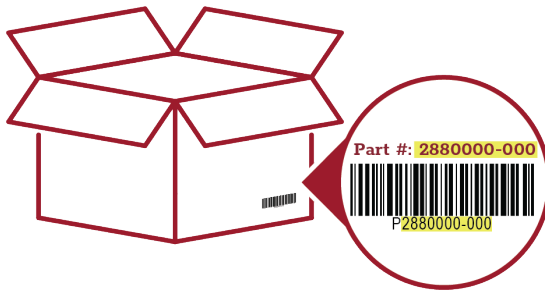
ES ESPAÑOL

Descargue las instrucciones más recientes en formato PDF de www.indianmotorcycle.mx / www.indianmotorcycle.es.

ZH 中文

从 www.indianmotorcycle.cn 下载最新的PDF说明。

1



2



3



4



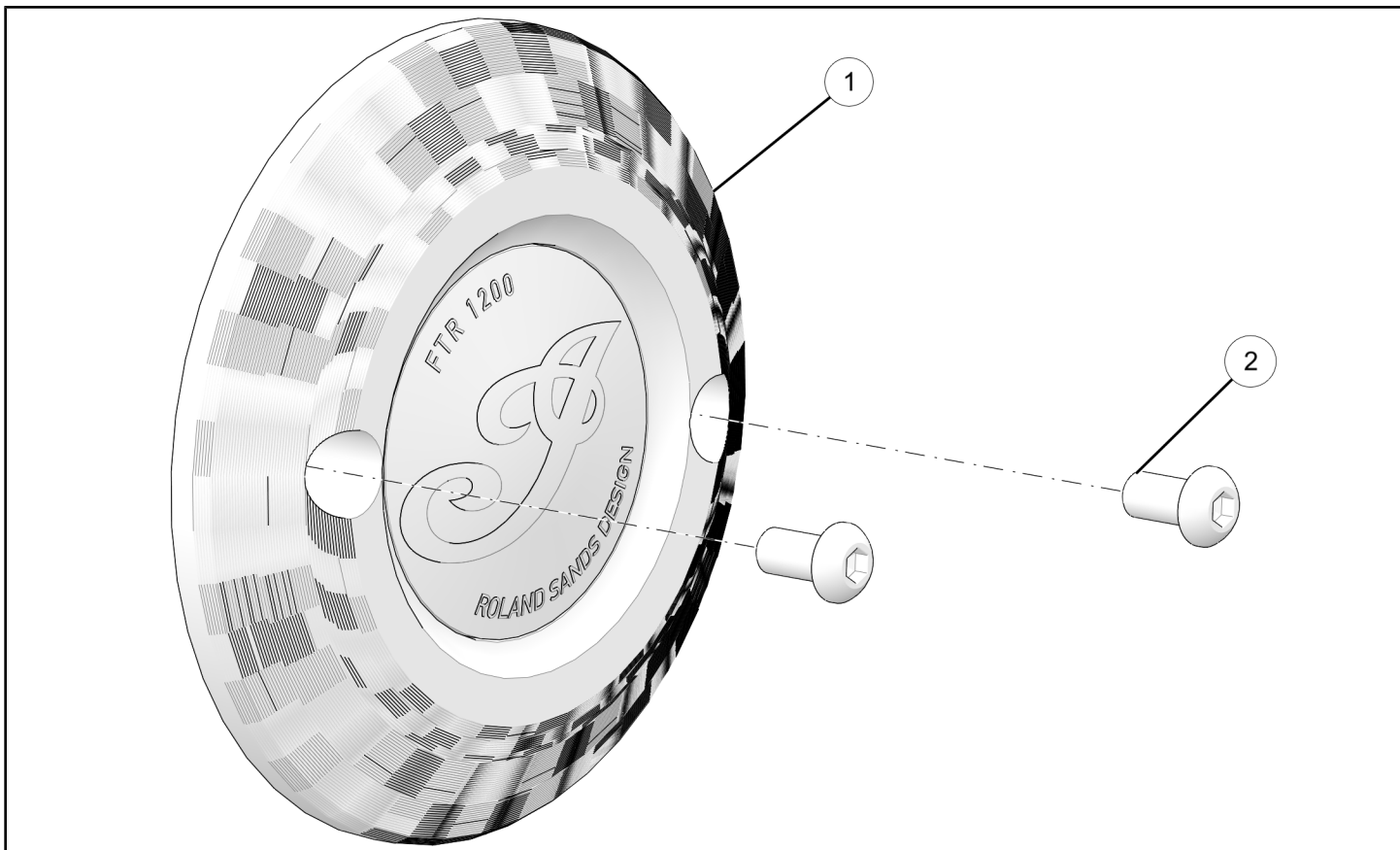
CONFIGURATION

Vérifier que les accessoires sont adaptés sur www.indianmotorcycle.com.

AVANT DE COMMENCER

Lire ces instructions et s'assurer de disposer de toutes les pièces et de tous les outils. Conserver ces instructions de montage pour pouvoir s'y reporter ultérieurement et pour toutes les informations concernant les commandes de pièces.

CONTENU DU KIT



RÉF.	QTÉ	DESCRIPTION DE PIÈCES	N° DE PIÈCE DISPONIBLE SÉPARÉMENT
1	1	Ensemble, couvercle, moteur, RSD®	S.O.
2	2	Vis à tête ronde et hexagonale, M6 x 1,0 x 12 mm	7520435
	1	Instructions	9929455

OUTILS REQUIS

- Lunettes de sécurité
- Jeu de douilles, embout hexagonal, métrique
- Clé dynamométrique

IMPORTANT

Le kit d'accessoires est exclusivement conçu pour ce véhicule. Lire attentivement les instructions de montage avant de commencer. Le montage est plus facile si le véhicule est propre et sans débris. Pour des raisons de sécurité et pour assurer un montage correct, suivre toutes les étapes de montage correctement dans l'ordre indiqué.

INSTRUCTIONS DE MONTAGE

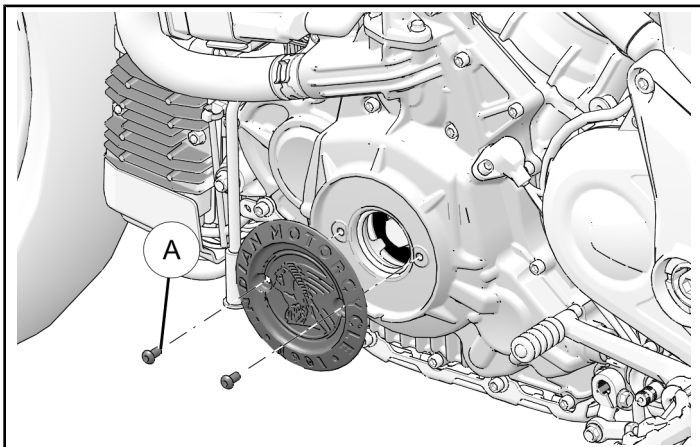
PRÉPARATION DU VÉHICULE

GÉNÉRALITÉS

1. Tourner la clé ou le commutateur d'allumage en position d'ARRÊT et retirer la clé.
2. S'assurer que la motocyclette est garée sur une surface plane, que la béquille est complètement sortie et que le véhicule est stable avant le montage.

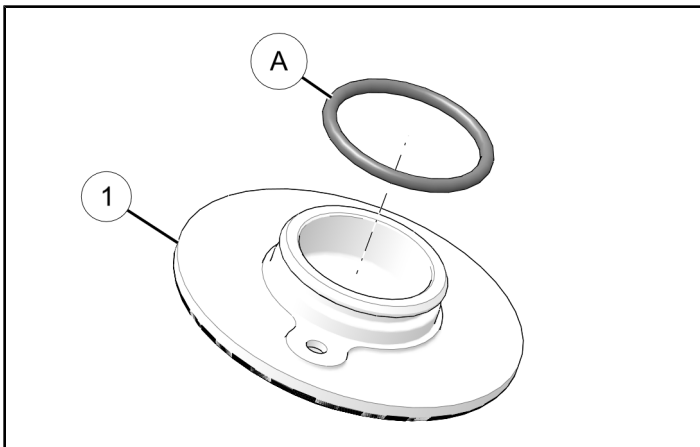
DÉPOSE DU COUVERCLE DE MOTEUR

1. Retirer et jeter les deux vis (A) et le couvercle de moteur d'origine.



MONTAGE DE L'ACCESSOIRE

1. Inspecter le joint torique sur le couvercle de moteur d'origine. S'il est en bon état, retirer le couvercle de moteur d'origine et installer le joint torique (A) sur le couvercle de moteur RSD® (1). S'il est usé, remplacer le joint torique neuf (vendu séparément, n° de pièce 5416039) et l'installer sur le couvercle de moteur RSD® (1).



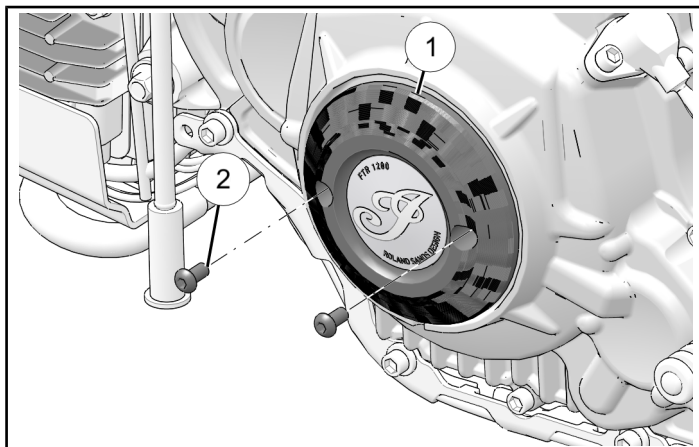
2. Installer le couvercle de moteur RSD® (1) avec deux vis (2).

IMPORTANT

Attention à ne pas fausser le pas des deux vis (2) durant la pose.

COUPLE

Deux vis (2) :
10 N·m



FORMULAIRE DE RETOUR D'EXPÉRIENCE

Un formulaire de retour d'expérience a été créé pour permettre à chaque monteur de faire part de ses commentaires, de ses questions ou de ses préoccupations concernant les instructions de montage. Il est possible de consulter ce formulaire de retour d'expérience à partir d'un appareil mobile en scannant le code QR ou en cliquant [ICI](#) si ce document est consulté à partir d'un ordinateur.

